



**Sendenhorst**  
Stadt, Land  
und alles Gute



**Informationen  
für Bürger/innen  
und Gäste  
in Sendenhorst  
und Albersloh**

Ausgabe 2023/2024

**BVB®** Fachverlag  
für kommunale  
Informationen



[www.vbmn.de/mitgliedschaft](http://www.vbmn.de/mitgliedschaft)

Jetzt auch  
Mitglied  
werden und  
profitieren!



**Das Fundament unserer Bank:  
unsere Mitglieder.**

**Morgen kann kommen.**

Wir machen den Weg frei.

Starke Mitglieder.  
Starke Vorteile.  
Jetzt online informieren!  
[www.vbmn.de/mitgliedschaft](http://www.vbmn.de/mitgliedschaft)

**Volksbank  
Münsterland Nord eG**



# Grußwort

© Bernd Gassner

## **Liebe Bürgerinnen und Bürger, liebe Gäste,**

als Bürgermeisterin der Stadt  
Sendenhorst begrüße ich Sie herzlich!

Die Bürgerinformationsbroschüre, die dank der Anzeigenwerbung von Gewerbetreibenden und Institutionen kostenlos ausgegeben werden kann, ist eine detaillierte und wertvolle Orientierungshilfe, um unsere Stadt mit ihren beiden Orten Sendenhorst und Albersloh kennenzulernen. Wichtige Adressen und Anlaufstellen der Stadtverwaltung und anderer Einrichtungen, Beratungs- und Hilfeleistungsangebote, Bildung, Freizeit und Kultur bis hin zu den Kirchen, Vereinen und vieles mehr machen die Bürgerinformationsbroschüre zu einer hilfreichen Publikation nicht nur für Neubürger.

Auch neue Themen wie Ehrenamt und Fairtrade-Stadt haben wir in die Bürgerinformationsbroschüre aufgenommen. Ich lade Sie herzlich ein, in dem breiten Inhaltsangebot der Infobroschüre zu stöbern!

## **Herzliche Grüße**



**Katrin Reuscher**  
Bürgermeisterin





**FORMING EXCELLENCE**

**WF**



**WIR SUCHEN  
VERSTÄRKUNG**

**JETZT BEWERBEN!**

Stellenangebote  
Ausbildungsangebote  
Duales Studium



**WWW.WF-MASCHINENBAU.COM**





## Impressum, Inhaltsverzeichnis

### EINLEITUNG

- 3 Grußwort Bürgermeisterin  
Katrin Reuscher
- 5 Impressum, Inhaltsverzeichnis

### UNSERE STADT

- 7 Geschichtlicher Überblick
  - 7 Sendenhorst
  - 8 Albersloh
- 9 Fairtrade-Stadt Sendenhorst
- 9 Ehrenamt
- 11 Wappen und Logos
- 11 Hof Schmetkamp
- 12 Zahlen, Daten, Fakten
- 15 Verkehr, Busverbindungen

### POLITIK UND VERWALTUNG

- 17 Bürgermeisterin und Rat
- 18 Ausschüsse und Parteien
- 19 Stadtrat
- 19 Ortsvorsteher für  
Sendenhorst und Albersloh
- 20 Öffnungszeiten Rathaus
- 20 Öffnungszeiten  
Jobcenter SGB II
- 20 Öffnungszeiten  
Bürgerbüro Albersloh
- 21 Organisation der Verwaltung
- 21 Mach mit!
- 22 Zuständige Behörden  
und Institutionen
- 25 Was erledige ich wo?

### BILDUNG UND KULTUR

- 33 Kindertageseinrichtungen  
und Spielgruppen
- 34 Offene Jugendarbeit
- 34 Grundschulen
- 35 Offene Ganztagschule (OGS)
- 35 Weiterführende Schulen
- 38 Aus- und Weiterbildungs-  
möglichkeiten
- 38 Musikschule und MuKo
- 39 Kulturzentrum
- 39 Kulturförderung

### FAMILIE, SENIOREN UND GESUNDHEIT

- 41 Jugend- und  
Familieneinrichtungen
- 41 Kirchliche Angebote  
und Beratungen
- 42 Kirchengemeinden und  
Seniorenbeirat
- 42 Soziale  
Beratungsangebote
- 45 Pflege und  
Betreuungsnetz
- 46 DEMENZNETZ  
Sendenhorst – Albersloh
- 47 St. Josef-Stift, Ärzte- und  
Gesundheitsverzeichnis

### FREIZEIT UND TOURISMUS

- 51 Spiel- und Bolzplätze
- 53 Freizeitangebote
- 54 Märkte und  
Veranstaltungen
- 55 Öffnungszeiten Hallenbad
- 56 Sendenhorst –  
Stadt der Stimmen
- 57 Sportanlagen
- 58 Sehenswertes
- 61 Unterkünfte
- 64 Stadtplan Sendenhorst
- 65 Stadtplan Albersloh

### BÜRGERINFO

- 67 Stiftungen in der  
Stadt Sendenhorst
- 68 Sendenhorster  
Familiensiegel
- 68 Ver- und Entsorgung,  
Umweltschutz
- 70 Notruf und  
Störungsdienste

### EINLEGER

- Vereine und Verbände





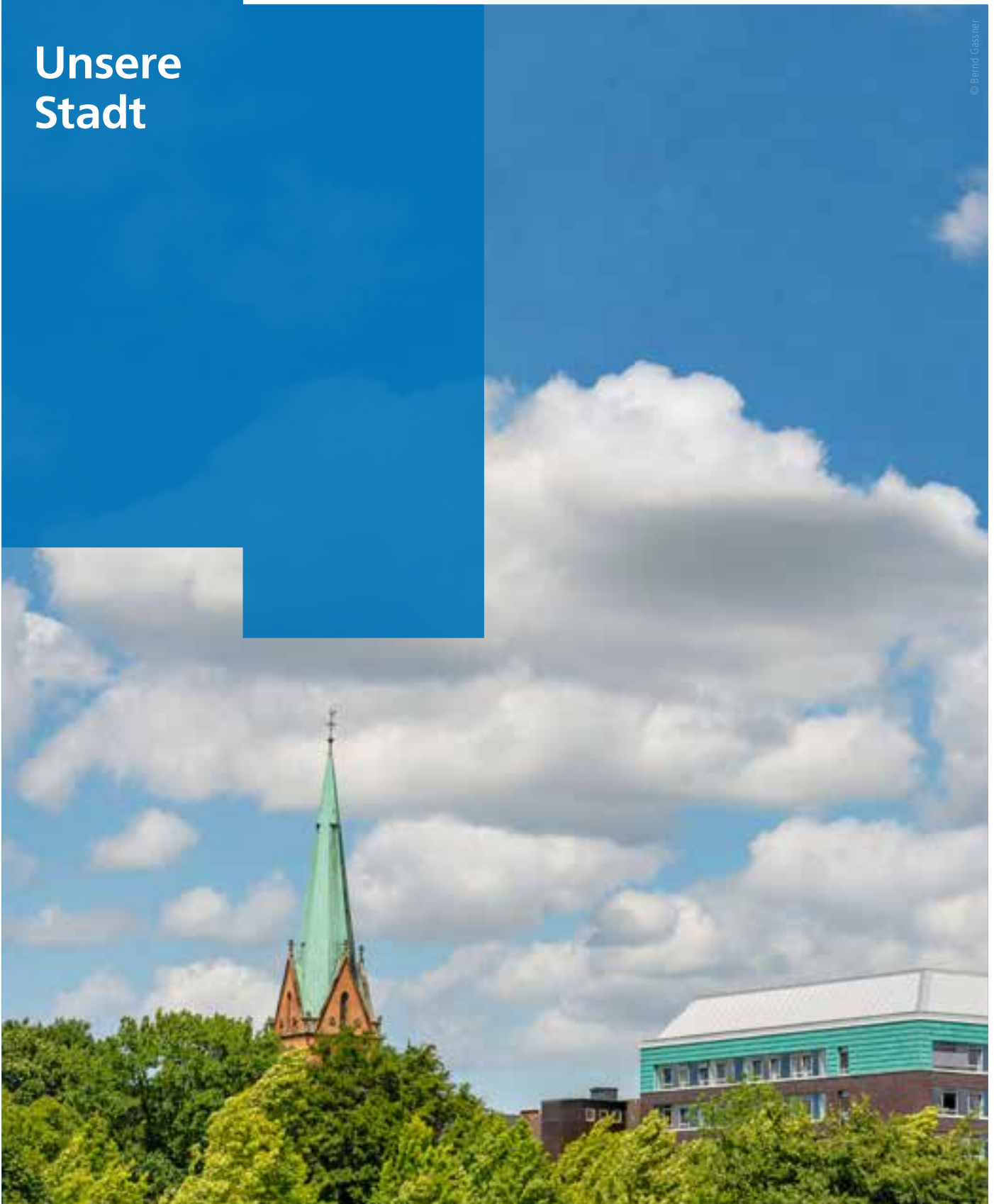
**BVB-Verlagsgesellschaft mbH**  
— seit 1990 —

Herausgeber: BVB-Verlagsgesellschaft mbH  
© BVB-Verlagsgesellschaft mbH, 2022  
Alle Angaben nach bestem Wissen, jedoch ohne Gewähr oder Haftung  
für die Richtigkeit und Vollständigkeit. Irrtümer vorbehalten.  
Titel, Umschlaggestaltung, Fotos, Kartographien sowie Art und  
Anordnung des Inhalts sind urheberrechtlich geschützt. Nachdruck –  
auch auszugsweise – ist nicht gestattet. Alle Rechte vorbehalten.  
In unserem Verlag erscheinen unter anderem Informationsbroschüren  
aller Art, Wirtschafts- und Gesundheitsmagazine, Firmenbroschüren  
sowie Faltpäne und sonstige kartographische Erzeugnisse.  
Das verwendete Papier wird im ECF-Verfahren (Elementarchlor-frei)  
hergestellt.

Friedrichstraße 4  
48529 Nordhorn  
Tel. 05921 9730-0  
Fax 05921 9730-50  
kundenservice@bvb-verlag.de  
www.bvb-verlag.de



# Unsere Stadt



© Bernd Gassner

*Turm der Krankenhauskapelle vom St. Josef-Stift und Südflügel des St. Josef-Stifts*



## Geschichtlicher Überblick

Sendenhorst und Albersloh, seit 1975 zur Stadt Sendenhorst vereinigt, können auf eine lange, wechselvolle Geschichte zurückblicken. Die Anfänge einer ununterbrochenen Besiedelung gehen bis in die Zeit der Völkerwanderung zurück.

### DIE GESCHICHTE VON SENDENHORST

**Seit dem 13. Jahrhundert nachweisbar, war Sendenhorst Sitz eines bischöflichen Gogerichts, zuständig für die Kirchspiele Albersloh, Drensteinfurt, Hoetmar und Rinkerode.**

Die Herren von Sendenhorst waren wie die von Albersloh die Dienstmannen der Bischöfe von Münster. 1975 kamen beim Bau des Bürgerhauses im Stadtkern von Sendenhorst gewaltige meterdicke Fundamente aus dem 12. Jahrhundert ans Tageslicht – Überreste der Burg der Herren von Sendenhorst. Die Sendenhorster Kirche war Stammpfarrei für einen größeren Bezirk und außerordentlich reich ausgestattet. Um die Kirche herum entwickelte sich nach und nach eine dichte Bebauung. Hier siedelten Handwerker, Tagelöhner und Kaufleute. 1315 wird der Ort erstmalig oppidum = Stadt genannt.

Große Bevölkerungsverluste brachte die Pest 1350/51. So zählte die Stadt 1498 nicht mehr als 300 Einwohner in ihren Mauern, eine Zahl, die sich in den nächsten zwei Jahrhunderten verdreifachte. Kriegsunruhen, Überfälle und Plünderungen drängten die Bevölkerung vom flachen Land in die gesicherte Geborgenheit von Wall und Graben. In all diesen Jahrhunderten waren der Ort und seine Bewohner nie sehr wohlhabend. Viele waren Tagelöhner.



© Foto Gisela Schäper, www.foto-kunst-grafik.de



© Foto Gisela Schäper, www.foto-kunst-grafik.de

Im 18. Jahrhundert lebte jeder dritte Bürger von der Leinenweberei. Landwirtschaft wurde auf gepachteten Feldern betrieben. Nur die Gärten vor dem Südtor und in der Osteide waren Eigentum der Bürger.

Als die Preußen 1802 und vier Jahre später die Franzosen Sendenhorst in Besitz nahmen, erlebte die Stadt gerade eine kurze Zeit bescheidenen Wohlstands.

1806 vernichtete ein Großbrand mehr als die Hälfte aller Wohnhäuser, dazu sämtliche öffentliche Gebäude. Der Wiederaufbau gelang in recht kurzer Zeit. Der verbesserte Stadtgrundriss mit breiteren Straßen und Freiflächen galt als mustergültig für eine Kleinstadt. Gewerbefreiheit und Bauernbefreiung sowie die Möglichkeit, die bisherigen Pachtgüter zu kaufen, brachten der Stadt einen deutlichen Aufschwung. Mit der Rückkehr der Preußen 1814 ging diese Aufwärtsentwicklung zu Ende. Das Sendenhorster Stadt- und Landgericht wurde Ahlen zugeschlagen. Die Fernstraßen wurden an Sendenhorst vorbeigeführt. Die Krise der Leinenweberei brachte vielen Einwohnern Armut und Not. Erst nach 1850 gelang es, die tiefgreifende, ganz Deutschland erfassende Wirtschaftskrise zu meistern. Von der gebesserten wirtschaftlichen Lage zeugen die großzügigen öffentlichen Bauten, die Pfarrkirche St. Martin (1854/65), das St. Josef-Stift (1889) von Josef Spithöver, einem Sohn der Stadt, gestiftet und das Rathaus (1911). Unter erheblichen finanziellen Opfern baute die Stadt 1850 eine Straßenverbindung zur Bahnstation Drensteinfurt. Ab 1875 folgte der Ausbau der Kommunalchauseen zu den Nachbargemeinden.

Seit 1903 verbindet die Westfälische Landes-Eisenbahn Sendenhorst mit dem internationalen Eisenbahnnetz, seit 1975 aber nur noch für den Güterverkehr. Unversehrt überstand Sendenhorst den Bombenhagel des zweiten Weltkrieges.

Die öffentliche Bautätigkeit der Nachkriegsjahrzehnte begann mit dem Ausbau der zentralen Wasserversorgung im Jahre 1950. Ein weithin sichtbarer Zeuge war bis zu seinem Abriss im Jahre 1999 der Wasserturm westlich der Stadt. Nach mehr als hundertjähriger Trennung fanden Stadt und Kirchspiel zu gemeinsamer Verwaltung im Amt Sendenhorst zurück.

## Geschichtlicher Überblick

1967 vereinigten sich Stadt- und Landgemeinde (das Kirchspiel Sendenhorst) zu einem Gemeinwesen.

1975 schlossen sich Sendenhorst und die Gemeinde Albersloh aus dem ehemaligen Landkreis Münster zur Stadt Sendenhorst zusammen, die heute ca. 13.000 Einwohner zählt.

### DIE GESCHICHTE VON ALBERSLOH

Zahlreiche Funde belegen die vorgeschichtliche Besiedelung von Albersloh vor mehr als 3.000 Jahren. Die Geschichte einer ständigen bäuerlichen Siedlung reicht wie die Sendenhorsts rund 1.500 Jahre zurück.

Der Ursprung der heutigen Pfarrkirche besteht in einer kleinen Chorturmkirche, Grablage der im Mittelalter einflussreichen und mächtigen Adelsfamilie von Albersloh. In der westeuropäischen Baugeschichte ist diese Begräbniskirche einmalig. Die hochmittelalterliche Entwicklung von Albersloh wurde durch starke Verflechtungen mit dem nahen Münster geprägt. Grundeigentümer der Bauernhöfe der Gemeinde waren neben Bischof, Domkapitel und Klöstern vor allem münsterische Adelige und Erbmänner, die später ihre Güter zu standesgemäßen Adelssitzen ausbauten.

Von den sieben adeligen Häusern der Gemeinde sind leider nur noch Spuren, Gräben und Mauerreste erhalten.

Um 1500 zählte das Kirchdorf mit seinen Bauernschaften 443 erwachsene Einwohner. Nach einem Jahrhundert der Heimsuchungen durch Spanier und Niederländer (1580–1609), Hessen, Schweden, Kaiserliche (30-jähriger Krieg), Brandenburger und Franzosen (1672) erholte sich der Ort nur langsam.

Auch die kriegerischen Ereignisse des 18. Jahrhunderts hatten schwere wirtschaftliche Auswirkungen. Seit dem 19. Jahrhundert erlebte der Ort – nicht zuletzt infolge der Bauernbefreiung – eine erfreuliche Entwicklung. Bei Kriegsende 1945 wurden zwar einige Gebäude beschädigt, insgesamt kam Albersloh aber glimpflich davon.

1975 wurde die Gemeinde Albersloh, die bisher dem im Zuge der kommunalen Gebietsreform aufgelösten Amt Wolbeck angehört hatte, Ortsteil der Stadt Sendenhorst.



*Bild oben:  
Ehemalige Posthalterei Bonse  
an der Südstraße*

*Bild unten:  
Blick auf Albersloh an der Werse*



## Fairtrade-Stadt Sendenhorst

Als Fairtrade-Town können sich Städte, kreisfreie Städte, Stadtbezirke, Gemeinden, Verbandsgemeinden, Kreise, Regionen, Inseln und Bundesländer bewerben. Die Teilnahme an der Fairtrade-Towns Kampagne ist kostenfrei. Für den Titel Fairtrade-Town muss eine Kommune nachweislich fünf Kriterien erfüllen, die das Engagement für den fairen Handel in allen Ebenen einer Kommune widerspiegeln. Sendenhorst hat am 18. September 2021 die Auszeichnung als Fairtrade Stadt erhalten.

### 1. KRITERIUM: RATS BESCHLUSS

Die Stadt Sendenhorst hat in der Sitzung des Rates am 08.03.2018 einstimmig beschlossen, an der Fairtrade-Towns-Kampagne teilzunehmen und den Titel „Fairtrade-Town“ anzustreben. Bei allen Sitzungen des Rates und der Ausschüsse sowie im Büro der Bürgermeisterin wird fair gehandelter Kaffee und ein weiteres Produkt aus fairem Handel verwendet.

### 2. KRITERIUM: STEUERUNGSGRUPPE

Es ist eine Steuerungsgruppe zu bilden, die die Aktivitäten vor Ort koordiniert. Die Steuerungsgruppe besteht aus Mitgliedern aus Politik, Wirtschaft und Zivilgesellschaft.

### 3. KRITERIUM: FAIRTRADE-PRODUKTE IM SORTIMENT

In den lokalen Einzelhandelsgeschäften und bei Floristen sowie in Cafés und Restaurants werden mindestens zwei Produkte aus fairem Handel angeboten.

**Der Faire Einkaufsführer der Stadt informiert darüber, wo es in Sendenhorst und Albersloh faire Produkte zu kaufen gibt. Der Faire Einkaufsführer ist kostenlos im Bürgerservice im Rathaus oder im Bürgerbüro Albersloh erhältlich.**

### 4. KRITERIUM: ZIVILGESELLSCHAFT

Öffentliche Einrichtungen wie Schulen, Vereine und Kirchengemeinden setzen Informations- und Bildungsaktivitäten zum fairen Handel um und bieten Produkte aus fairem Handel an.

### 5. KRITERIUM: MEDIEN- UND ÖFFENTLICHKEITSARBEIT

Die Steuerungsgruppe macht Öffentlichkeitsarbeit über die Aktivitäten zum Thema Fairtrade in der Kommune. Die lokalen Medien berichten über die Ereignisse vor Ort.



## Ehrenamt



Engagierte Stadt Sendenhorst! Über 110 Vereine, Initiativen, Gruppen, Einzelpersonen und gemeinwohlorientierte Organisationen wirken in Sendenhorst und Albersloh aktiv an einem lebendigen Gemeinwesen für alle Generationen mit. Die Engagementfelder sind dabei breit gestreut und reichen von Kultur, Sport, Brauchtum, Soziales, Natur, Umwelt, Kirche, Geflüchtete, Feuerwehr und Rettungsdienst. In Anerkennung des besonderen bürgerschaftlichen Engagements in Sendenhorst und Albersloh wurde die Stadt Sendenhorst im Mai 2021 in das bundesweite Netzwerk Engagierte Stadt aufgenommen.

### ANGEBOTE FÜR EHRENAMTLICHE: EHRENAMTSKARTE



Mit der Ehrenamtskarte sagt die Stadt Sendenhorst Danke für die unentgeltliche ehrenamtliche Tätigkeit vieler Menschen in unserer Stadt. Sie ist somit

eine Form der Anerkennung und Wertschätzung außerordentlichen ehrenamtlichen Engagements. Die Ehrenamtskarte ermöglicht ihren InhaberInnen Ermäßigungen und Vergünstigungen verschiedenster Art in allen am Programm Ehrenamtskarte des Landes Nordrhein-Westfalen teilnehmenden Kommunen. In Sendenhorst ist die Ehrenamtskarte analog wie digital als App nutzbar.

### EHRENAMTSAPP

Im Mai 2021 hat die Stadt Sendenhorst die Ehrenamtsapp VoluMap eingeführt. Bürger\*innen können kostenlos die App laden und sich engagieren. Mit Hilfe der App können Sie sich einen Überblick über das vielfältige bürgerschaftliche Engagement in Vereinen und gemeinwohlorientierten Organisationen verschaffen und auf Wunsch eine für Sie passende ehrenamtliche Tätigkeit finden.



Sie können die Ehrenamtsapp hier herunterladen:

#### App-Store



#### Play-Store



Haben Sie Fragen zum bürgerschaftlichen Engagement in Sendenhorst und Albersloh? Suchen Sie Infos und Tipps rund um das Thema Ehrenamt? Oder möchten Sie sich selbst für die „gute Sache“ einsetzen?

#### Sprechen Sie mich gerne an:

Ehrenamtskoordinatorin der Stadt Sendenhorst:  
Anne-Katrin Schulte  
T 02526 303-119, schulte@sendenhorst.de

# Einkaufen im Fachgeschäft



**Woodways**  
Der kreative Hoffladen

**Conceptstore mit Hofcafe**

Entdecken, Erleben, Staunen, Verweilen,  
Genießen, Verschenken, Behalten, Weitersagen.  
Immer fair, nachhaltig und mit viel Liebe

Alle Infos –  
immer aktuell

---

Elmenhorst 1 | 48324 Sendenhorst





## WIEDEHAGE

SCHUHMODEN · SPORT + FREIZEIT

**Ihr Fachhändler für gute Schuhe!** Wir führen außerdem für Sie

Sie finden bei uns topaktuelle Schuhmode von Größe 19–50 und ein hohes Angebot an Bequemschuhen bekannter Markenhersteller!

- Lederwaren und Sportschuhe
- Bademode und Badeschuhe
- Regenschirme

Kirchstraße 5, 48324 Sendenhorst, Tel. 02526 1588  
 Parkplätze hinter dem Haus  
[www.schuhmode-wiedehage.de](http://www.schuhmode-wiedehage.de)

## Personenbeförderung



## Raiffeisen

MünsterLAND eG

regional - kompetent  
zuverlässig



**Raiffeisen-Markt Albersloh**  
 Wolbecker Straße 24  
 Telefon: 02535-8801  
[www.raiffeisen-muenster-land.de](http://www.raiffeisen-muenster-land.de)





**Kein Kleingeld dabei!**

Jetzt die **BuBiM-App** runterladen!

Google Play Store



**Mein Ticket ist in der App!**

App Store







WESTFALENTARIF  
im Münsterland



Bus & Bahn  
Münsterland



## Wappen und Logos



### DAS LOGO DER STADT SENDENHORST

Bestandteile des Erscheinungsbildes im Corporate Design sind Logo und Slogan. Das Logo stellt die beiden Kirchtürme von Albersloh und Sendenhorst dar. Ein Turmfalke umfliegt die beiden Türme und verbindet so die beiden Ortsteile. Der Turmfalke steht symbolisch für die Grüße und Wünsche, die von Albersloh und Sendenhorst ausgehen, für den „guten Geist“, der die Stadt „beflügelt“, für Eigenschaften wie flink, beweglich, agil, jung, alles im Blick, sympathisch, freundlich und natürlich. Die Fluglinie in S-Form – wie Sendenhorst – steht symbolisch für die Wiese in Albersloh, für die Promenade in Sendenhorst, für Rad- und Wanderwege rund um Sendenhorst. Im Slogan „Stadt, Land und alles Gute“ steht „Stadt“ symbolisch für Verwaltung, Bildung, Kultur, Infrastruktur, Wirtschaft, Handel und für alle guten Eigenschaften einer Stadt. „Land“ steht symbolisch für Landwirtschaft, Natur, Gesundheit, Freizeit und für alle guten Eigenschaften eines Landes. „... alles Gute“ ist ein westfälischer Gruß, ein Wunsch, der von Sendenhorst ausgeht und für die Herzlichkeit, Wärme und Offenheit der Menschen steht. Er unterstützt die vorgenannten Beschreibungen zu „Stadt“ und „Land“ mit „alles ist gut“ und macht neugierig auf viele weitere gute Dinge.

Mit der Aktualisierung des Gestaltungskonzepts im Jahr 2018 ist Wert darauf gelegt worden, die Kontinuität in der Darstellung zu bewahren. Das neue Logo der Stadt Sendenhorst ist behutsam aus dem bisherigen Logo von 1990 weiterentwickelt worden und hat ein frisches und modernes Update erhalten. Entstanden ist eine Wort-Bildmarke mit mehr Aussage, mehr Farbkraft und mehr grafischen Möglichkeiten in der Anwendung. Die Farben Rot = Stadt, Häuser, Zentrum, Aktivität, Blau = Luft, Wasser, Himmel, Frische, Weite, Freiheit und Grün = Land, Natur, Nähe, Verbundenheit, Entspannung, Ruhe akzentuieren die unverwechselbaren Vorteile vom Leben in Sendenhorst und Albersloh auf einen Blick.



### BESCHREIBUNG DES WAPPENS

In Gelb auf rotem Ross der rot gerüstete Heilige Martin mit nebenhergehendem Bettler. (Veröffentlicht im Amtsblatt für den Regierungsbezirk Münster Nr. 37/1979.)



### DAS LOGO "STADT DER STIMMEN"

Seit 2009 ist das Logo „Sendenhorst – Stadt der Stimmen“, bestehend aus Wort- und Bildmarke, Sinnbild für ein einzigartiges Projekt. Drei stilisierte menschliche Profile blicken in dieselbe Richtung und stehen für Gemeinsamkeit. Es bleibt offen, ob sie singen, sprechen oder flüstern – sie stehen ganz einfach für einen individuellen Ausdruck von Stimme. Die Farbgebung in kraftvollem Rot-Weiß-Kontrast orientiert sich an dem Logo der Stadt Sendenhorst und steht gleichzeitig für Emotionalität und Lebensfreude. Zusammen mit dem Slogan „Sendenhorst – Stadt der Stimmen“ entsteht so eine eigene Marke als Synonym für die Kraft der Stimme und gemeinsames Erleben.

## Hof Schmetkamp

Auf dem Gelände des ehemaligen landwirtschaftlich genutzten Hofes Schmetkamp beabsichtigen die Naturfördergesellschaft Sendenhorst e. V. und die Stadt Sendenhorst einen Raum zur Umweltbildung für Besucher, Vereine und Verbände sowie weitere Interessierte einzurichten. Das rund 17,5 ha große Gelände wurde von der Stadt als Eigentümerin für Naturschutz, aber auch Naherholung zur Verfügung gestellt.

In den vergangenen 25 Jahren wurden durch die Naturfördergesellschaft in Zusammenarbeit mit der Stadt insbesondere die für das Münsterland typischen Biotope, ein Bürgerwald, eine Imkerei und verschiedene Informationsmöglichkeiten für Besucher angelegt beziehungsweise aufgebaut. Da sich die Biotope aus ökologischer Sicht wie auch die weiteren Einrichtungen außerordentlich gut entwickelt haben und die Zahl der Besucher wie auch der Nutzergruppen wie Schulen, Kindergärten und auch Vereine stetig steigt, die diesen Bereich gern auch als Lernort nutzen möchten, ist in der Bevölkerung und der Politik der Wunsch entstanden, das Gelände auch in diesem Sinne nutzbar zu machen. Geplant wird derzeit neben dem Gelände auch das letzte verbliebene Hofgebäude hierfür und im Sinne des Klimaschutzes vorbildlich herzurichten. Ziel ist eine Einrichtung, die die Möglichkeit bietet, das Gelände als Ort zu nutzen, an dem Wissen zu den Themen Natur-, Umwelt- und Klimaschutz vermittelt wird.



©Bernd Gassner

## Zahlen, Daten, Fakten

### Allgemeines

Amtlicher Name ..... Stadt Sendenhorst  
 Postleitzahl ..... 48324  
 Telefon-Vorwahl ..... 02526  
 Kreis ..... Warendorf  
 Regierungsbezirk ..... Münster  
 Bundesland ..... Nordrhein-Westfalen  
 Partnerstadt ..... Kirchberg, Kreis Zwickau (Sachsen)

13.279



6.568



6.711



### Straßen und Kanalnetz



Straßenlänge ..... >22,45 km  
 Landesstraßen ..... 49,75 km  
 Kreisstraßen ..... 16,50 km  
 Gemeindestraßen ..... 52 km  
 Wirtschaftswege ..... 150 km



Trinkwasserleitung ..... 61.415 m  
 Hausanschlüsse ..... 3.408

### Anlagen

Kläranlage für 27.000 Einwohnergleichwerte in  
 Sendenhorst, Kläranlage „Brock“ ..... 1  
 Abwasserpumpwerke ..... 14  
 Regenüberlaufbecken ..... 1  
 Regenrückhaltebecken ..... 8  
 Retentionsbodenfilter ..... 1  
 Trinkwasserübergabestellen ..... 2



Kanallänge  
 Mischwasserkanal ..... 19.345 m  
 Schmutzwasserkanal ..... 39.540 m  
 Regenwasserkanal ..... 38.854 m  
 Druckrohrleitungen ..... 14.002 m





## Albersloh

Höhe über NN ..... 55,5 m  
Höchster Punkt  
Alst ..... 64,1 m  
Niedrigster Punkt  
Wersetal ..... 48,7 m

### LAGE UND FLÄCHE

#### Geografische Lage

nördliche Breite ..... 51° 51'  
östliche Länge ..... 7° 50'

#### Lagebeschreibung

Fläche ..... 96,7 km<sup>2</sup>  
Nord-Süd-Ausdehnung ..... 6,2 km  
West-Ost-Ausdehnung ..... 16,5 km

### WIRTSCHAFTSDATEN

#### Sozialversicherungspflichtig

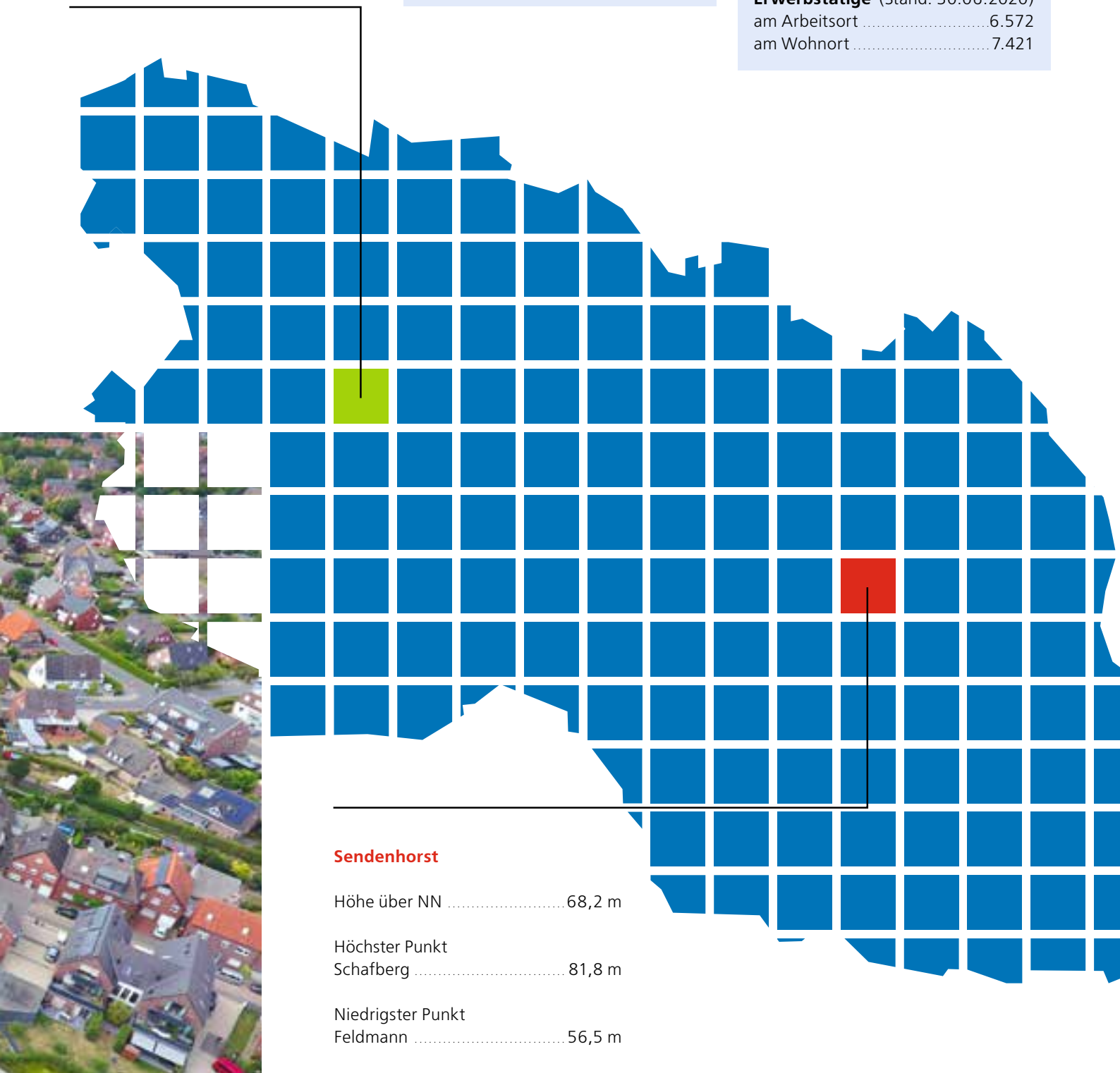
**Beschäftigte** (Stand: 31.12.2021)  
Beschäftigte insgesamt ..... 5.365

#### Pendlerquote (Stand: 30.06.2020)

Einpendler ..... 3.808  
Auspendler ..... 4.657

#### Erwerbstätige (Stand: 30.06.2020)

am Arbeitsort ..... 6.572  
am Wohnort ..... 7.421



## Sendenhorst

Höhe über NN ..... 68,2 m  
Höchster Punkt  
Schafberg ..... 81,8 m  
Niedrigster Punkt  
Feldmann ..... 56,5 m

## Zahlen, Daten, Fakten

### WIRTSCHAFTSSTRUKTUR

Sendenhorst ist Standort zahlreicher klein- und mittelständischer Unternehmen mit einem vielfältigen Branchenmix und zum Teil europa- und weltweiten Beziehungen. Geprägt wird die örtliche Wirtschaft insbesondere durch den Maschinen- und Anlagenbau, die Kunststoffindustrie und das Transportgewerbe. Größter Arbeitgeber ist die internationale Unternehmensgruppe VEKA AG mit ihrem hiesigen Stammsitz und über 25 Tochtergesellschaften auf drei Kontinenten als der weltweit führende Hersteller von innovativen Fenster- und Türsystemen sowie Kunststoffplatten.

Auch weitere Unternehmen haben sich mit ihren innovativen Produkten einen hervorragenden Ruf erworben.

### GRÜNFLÄCHEN

Eingerahmt von der schönen Münsterländer Parklandschaft lädt auch der Innenstadtbereich mit seinen Grünflächen ein, einmal den Alltag hinter sich zu lassen. Der historische Promenadenring rund um die alten Stadtwälle von Sendenhorst ist ein angenehmer Spazierpfad für die Wege des Alltags, lädt aber auch zum Verweilen ein – ganz besonders bei Aktionen wie „Kunst im Promenadenring“. Ein Treffpunkt ist die Teigelkampwiese, die mit der weiten Grünfläche und dem alten Baumbestand zu jeder Jahreszeit ein Naturerlebnis ist. Beim alljährlichen Kinderflohmarkt am letzten Freitag in den Sommerferien herrscht im Schatten der Bäume reges Treiben. Der zentralgelegene Lambertiplatz ist ebenfalls nicht nur Grünfläche und Standort alter Bäume, sondern wird „Viewing“ zur Fußball-WM genutzt. In Albersloh lädt Sie die liebevoll gestaltete Parkfläche an der Wiemhove zum Verweilen ein. Am Brunnen treffen sich Jung und Alt der Dorfgemeinschaft, um zu klönen. Alle zwei Jahre werden beim Handwerker- und Bauernmarkt Münsterländer Traditionen und altes Brauchtum zum Erleben erweckt. Von der naheliegenden Werse umspielt, bietet der Ortskern von Albersloh ein einzigartiges Naturerlebnis und lädt ein, auf das Fahrrad zu steigen und das gut ausgebaute Radwegenetz des Münsterlandes zu erkunden.

### BAHNVERBINDUNGEN

Der nächstgelegene Bahnhof mit Anschluss an das IC-Netz befindet sich in Münster. Der Bahnhof der Nachbarstadt Drensteinfurt bietet den Anschluss an die Schienenverbindung Münster–Hamm. Ab Ahlen gibt es Anschlüsse in Richtung Bielefeld und ins Ruhrgebiet. Durch das Stadtgebiet von Sendenhorst verläuft die zurzeit ausschließlich für den Güterverkehr genutzte Strecke Münster–Neubeckum der Westfälischen Landes-Eisenbahn. Die neue Bahnverbindung Münster–Sendenhorst zur Wiederaufnahme des Personenverkehrs ist derzeit in Vorbereitung.





## Verkehr

STRASSE	VERBINDUNG
<b>Wichtige Straßenzüge</b>	
L 520/L 586	überregionale Verbindungsfunktion Münster – Lippstadt
L 585	Albersloh – Drensteinfurt
L 586	Münster – Albersloh – Sendenhorst
L 811	Ahlen – Telgte
L 850	Albersloh – Rinkerode
L 851	Drensteinfurt – Hoetmar
<b>Anbindungen an Bundesautobahnen</b>	
A 1/E 3	Sendenhorst – Ascheberg (ca. 12 km)
A 2/E 73	Sendenhorst – Beckum (ca. 15 km)

Verkehrsgeografisch liegt die Stadt Sendenhorst südöstlich des Oberzentrums Münster an den überregionalen Achsen Münster – Hamm, Münster – Warendorf – Beckum und Münster – Rheda – Wiedenbrück.

## Busverbindungen Ihr Busangebot in Sendenhorst

BUS	VERBINDUNG
<b>Linien in Sendenhorst</b>	
323	Sendenhorst – Everswinkel – Warendorf
329	Everswinkel – Hoetmar – Sendenhorst
330	Wolbeck – Albersloh – Sendenhorst
333	Sendenhorst – Enniger – Vorhelm – Ahlen
B2	Sendenhorst – Hoetmar
F1	Beckum – Ennigerloh – Sendenhorst – Münster
N1	Münster – Sendenhorst – Ahlen
R32	Münster – Wolbeck – Sendenhorst
R33	Sendenhorst – Ennigerloh
R55	Everswinkel – Hoetmar – Sendenhorst
S30	Beckum – Vorhelm – Sendenhorst – Münster
T56	Drensteinfurt – Sendenhorst – Everswinkel (-R23 Warendorf)

**Automatische Fahrplanauskunft:** 08003 504030 (kostenlos)

**Persönliche Ticket- und Fahrplanberatung, Beschwerden:** 08006 504030

**TaxiBus-Bestellungen:** 0251 14480444

Sendenhorst ist busmobil. Wer in Sendenhorst bequem, preiswert und umweltfreundlich unterwegs sein möchte, findet ein ausgezeichnetes Busangebot vor. Ein besonders komfortables Angebot bietet der SchnellBus S 30 der Regionalverkehr Münsterland GmbH (RVM): Der S 30 fährt stündlich auf der Strecke Beckum – Neubeckum – Vorhelm – Sendenhorst – Albersloh – Münster. Von der Haltestelle Sendenhorst Rathaus kommt man mit dem SchnellBus ohne lästige Parkplatzsuche nach 39 Minuten entspannt am Hauptbahnhof Münster an. Und mit kostenlosem Internet, Klimaanlage und bequemen Reisesitzen bietet der S 30 seinen Fahrgästen weit mehr als nur eine gute Busverbindung.

Der Studentakt ist ein Markenzeichen der RegioBusse. Der RegioBus R 32 fährt stündlich von Sendenhorst über Albersloh und Wolbeck nach Münster. Dabei sind die Fahrzeiten so abgestimmt, dass gemeinsam mit dem Angebot des S 30 zwischen Sendenhorst, Albersloh und Münster ein attraktiver 30-Minuten-Takt existiert. Nach Ennigerloh und von dort weiter nach Oelde geht es ebenfalls im Studentakt mit den RegioBussen R33 und R75.

Der TaxiBus T 56 verbindet Sendenhorst stündlich mit Drensteinfurt und Everswinkel. Das Besondere am TaxiBus: Wer fahren möchte, meldet seinen Fahrtwunsch bis 30 Minuten vor der Abfahrt unter T 0251 144 80 444 telefonisch an. Dann startet der TaxiBus zur im Fahrplan angegebenen Abfahrtszeit von der gewünschten Haltestelle. Am Bahnhof Drensteinfurt bietet der T 56 gute Anschlüsse an die Züge in Richtung Hamm. In Everswinkel kann man direkt zwischen dem TaxiBus T 56 und dem RegioBus R 23 von und nach Warendorf umsteigen.

Fahrtmöglichkeiten in Richtung Ahlen bietet die Linie R 55 mit einer stündlichen RegioBus-Verbindung für diese Strecke.

Allen Nachtschwärmern, die ins Kino, ins Theater oder in die Disco fahren wollen, bietet die RVM ein maßgeschneidertes Angebot: Der NachtBus N 1 fährt am Samstagabend bis in den frühen Morgenstunden auf der Strecke Ahlen – Vorhelm – Sendenhorst – Albersloh – Münster. So kommt man ohne Stress sicher ins Vergnügen und wieder nach Hause. Busfahren ist nicht nur bequem und umweltfreundlich, sondern auch sehr preiswert. Erhältlich sind die Fahrscheine in allen Bussen und in der Verkaufsstelle Garella in der Schulstraße. Dort sowie im Sendenhorster Rathaus sind auch die aktuellen Fahrpläne für den Busverkehr erhältlich. Seit Anfang 2010 existiert der Bürgerbusverein Hoetmar e. V., der, getragen durch das ehrenamtliche Engagement der Fahrerinnen und Fahrer, zu mehr Mobilität zwischen den Orten Hoetmar – Sendenhorst und Hoetmar – Everswinkel führt. Heute zählt der Bürgerbus zum normalen Linienverkehr mit festem Fahrplan und Haltestellen.

Wer Fragen oder Anregungen zum Busangebot hat, findet in der Betriebsleitung Kreis Warendorf der Regionalverkehr Münsterland GmbH (RVM) ein offenes Ohr und kompetente Ansprechpartner.



# Politik und Verwaltung



© Stadt Sendenhorst



## Bürgermeisterin und Rat

### Bürgermeisterin und Stellvertreter

Bei der Kommunalwahl am 13.09.2020 wurde Katrin Reuscher (parteilos) von der Bürgerschaft der Stadt Sendenhorst für die Dauer von fünf Jahren zur Bürgermeisterin gewählt. Nach der Gemeindeordnung für das Land Nordrhein-Westfalen ist die Bürgermeisterin sowohl Vorsitzende des Rates als auch Chefin der Verwaltung. In der Funktion als Vorsitzende des Rates und bei der Repräsentation wird die Bürgermeisterin von ehrenamtlich tätigen Ratsmitgliedern vertreten. Dazu hat der Rat in seiner Sitzung am 05.11.2020 als 1. stellvertretenden Bürgermeister Ulrich Altewische (CDU) und als 2. stellvertretenden Bürgermeister Wolfgang Janus (SPD) gewählt.

### Fraktionsvorsitzende

Sebastian Sievers ..... CDU  
 Christiane Seitz-Dahlkamp ..... SPD  
 Hans-Ulrich Menke ..... B.f.A.  
 Josef Lammerding ..... FDP

### Kommunalforum

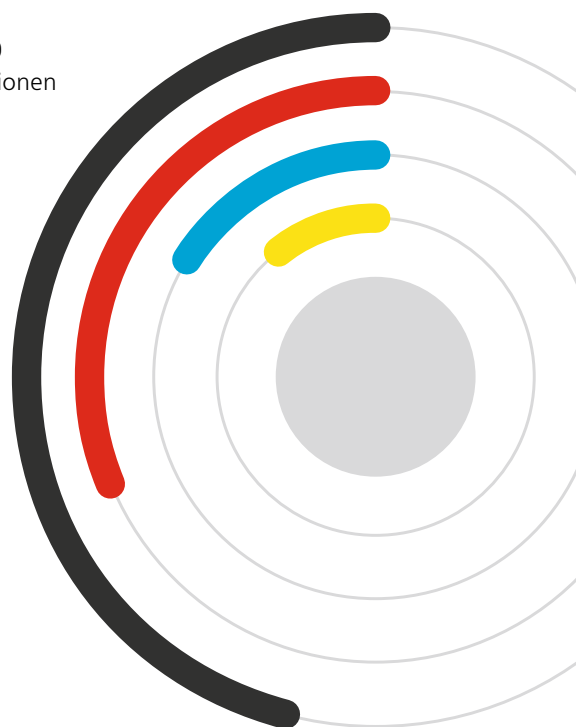
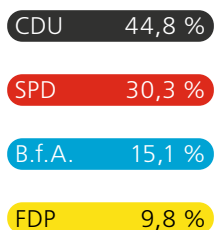
Weststr. 9–11 (Eingang vom Kühl)  
 48324 Sendenhorst

Das Kommunalforum wurde am 27.04.2014 im Herzen der Sendenhorster Fußgängerzone eröffnet. Hier befinden sich die barrierefrei zugänglichen Fraktionsräume, der Ratssaal sowie Tagungsräume der Stadt Sendenhorst.

NAME	PARTEI	ANSCHRIFT	TELEFON
<b>Bürgermeisterin</b> Katrin Reuscher	parteilos	Rathaus Kirchstr. 1 48324 Sendenhorst	02526 303-125
<b>1. stellv. Bürgermeister</b> Ulrich Altewische	CDU	Kirchbergstr. 12 48324 Sendenhorst	01573 9050772
<b>2. stellv. Bürgermeister</b> Wolfgang Janus	SPD	Temmenkamp 14 48324 Sendenhorst	02526 3745

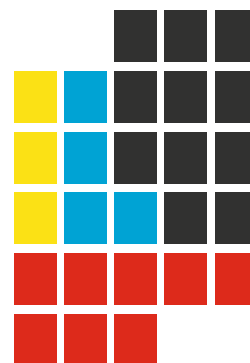
### Der Rat der Stadt Sendenhorst

Nach der Kommunalwahl am 13.09.2020 entfallen auf die im Rat vertretenen Fraktionen folgende prozentualen Stimmenanteile:



### Sitzverteilung

Daraus resultiert die folgende Sitzverteilung im Rat der Stadt Sendenhorst (26 Sitze):



## Bürgermeisterin und Rat

### Ratsmitglieder

Peter Abke.....	CDU	Max	
Ulrich Altewische.....	CDU	Linnemann-Bonse.....	FDP
Simon Borgmann.....	SPD	Timo Lütke-Verspohl.....	SPD
Christian Breul.....	CDU	Hans-Ulrich Menke. B.f.A.	
Bernhard Erdmann.....	SPD	Detlef Ommen.....	SPD
Annika Hunkemöller.....	CDU	Rita Post.....	CDU
Wolfgang Janus.....	SPD	Almut Rauße.....	CDU
Ralf Kaldewey.....	SPD	Astrid Rose.....	SPD
Dirk Köhler.....	B.f.A.	Olaf Schmidt.....	B.f.A.
Daniel Kötter.....	CDU	Christiane	
Stefan Knoll.....	CDU	Seitz-Dahlkamp.....	SPD
Josef Lammerding.....	FDP	Sebastian Sievers.....	CDU
		Carmen Steinhoff.....	FDP
		Martin Stertmann.....	CDU
		Hermann Josef	
		Tacke.....	CDU
		Michael Thale.....	B.f.A.



## Ausschüsse und Parteien

### AUSSCHUSSVORSITZENDE UND DEREN STELLVERTRETER

VORSITZ	NAME	PARTEI
<b>Haupt- und Finanzausschuss</b>		
Vorsitz	Bürgermeisterin Katrin Reuscher	parteilos
Stv. Vorsitz	Ulrich Altewische	CDU
<b>Ausschuss für Stadtentwicklung und Umwelt</b>		
Vorsitz	Sebastian Sievers	CDU
Stv. Vorsitz	Michael Thale	B.f.A.
<b>Ausschuss für Bildung, Kultur und Freizeit</b>		
Vorsitz	Christian Breul	CDU
Stv. Vorsitz	Wolfgang Janus	SPD
<b>Ausschuss für Generationen, Soziales, Gesundheit u. Sport</b>		
Vorsitz	Almut Rauße	CDU
Stv. Vorsitz	Bernhard Erdmann	SPD
<b>Ausschuss für Umwelt, Mobilität und Energie</b>		
Vorsitz	Detlef Ommen	SPD
Stv. Vorsitz	Christian Breul	CDU
<b>Betriebsausschuss für Wasser und Abwasser</b>		
Vorsitz	Timo Lütke-Verspohl	SPD
Stv. Vorsitz	Hermann Josef Tacke	CDU
<b>Rechnungsprüfungsausschuss</b>		
Vorsitz	Michael Thale	B.f.A.
Stv. Vorsitz	Stefan Knoll	CDU
<b>Wahlprüfungsausschuss</b>		
Vorsitz	Carmen Steinhoff	FDP
Stv. Vorsitz	Ulrich Altewische	CDU

### PARTEIEN

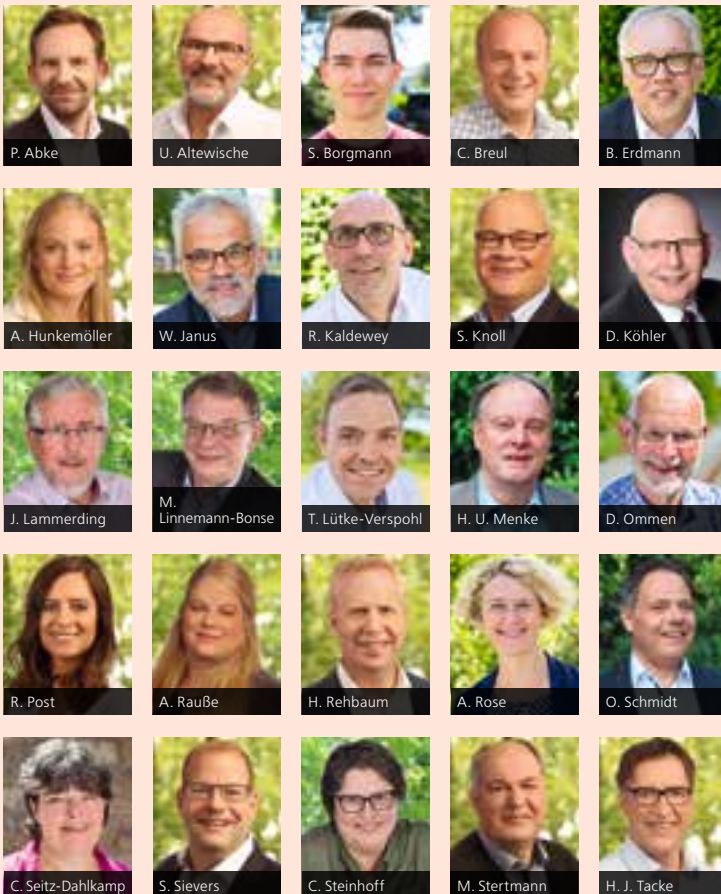
NAME	PARTEI
<b>Christlich-Demokratische Union (CDU)</b> <a href="http://www.cdu-sendenhorst.de">www.cdu-sendenhorst.de</a>	
CDU-Stadtverband Sendenhorst	Henning Rehbaum
CDU-Ortsunion Sendenhorst	Christian Brüning
CDU-Ortsunion Albersloh	Henning Rehbaum
<b>Sozialdemokratische Partei Deutschlands (SPD)</b> <a href="http://www.spd-sendenhorst.de">www.spd-sendenhorst.de</a>	
SPD-Stadtverband Sendenhorst	Annette Watermann-Krass
SPD-Ortsverein Sendenhorst	Annette Watermann-Krass
SPD-Ortsverein Albersloh	Christiane Seitz-Dahlkamp
<b>Freie Demokratische Partei (FDP)</b> <a href="http://www.fdp-sendenhorst.de">www.fdp-sendenhorst.de</a>	
FDP-Ortsverband	Josef Lammerding
<b>Bürger für aktive Kommunalpolitik (B.f.A.)</b> <a href="http://www.bfa-sendenhorst.com">www.bfa-sendenhorst.com</a>	
Unabhängige Wähler-gemeinschaft B.f.A.	Michael Thale





Der neue Stadtrat im Oktober 2021. Nicht auf dem Bild: Ratsherr Martin Stertmann.

## Stadtrat



## Ortsvorsteher für Sendenhorst und Albersloh



**Ortsvorsteher für die Ortschaft Sendenhorst:**  
 Max Linnemann-Bonse  
 FDP  
 Südstr. 22  
 48324 Sendenhorst  
 T 02526 2727



**Ortsvorsteher für die Ortschaft Albersloh:**  
 Sebastian Sievers  
 CDU  
 Münsterstr. 11  
 48324 Sendenhorst  
 T 0171 3553785

*Bildnachweis Fotos der Ratsmitglieder:  
 © Bernd Gassner  
 © Ralf Emmerich, FDP-Ortsverband Sendenhorst, B.f.A.*

## Öffnungszeiten Rathaus Öffnungszeiten Bürgerbüro Albersloh



## Öffnungszeiten Jobcenter SGB II

### Jobcenter SGB II

Gemeinsame Einrichtung der Agentur für Arbeit und des Kreises Warendorf  
Schlabberpohl 12, 48324 Sendenhorst  
T 02382 9595-79

### Öffnungszeiten

Mo., Mi., Fr. .... 08:30–12:30 Uhr  
Do. .... 14:30–18:00 Uhr

Die Verwaltungsdienststellen finden Sie zentral im Rathaus in Sendenhorst, Kirchstraße 1, telefonisch zu erreichen über die Zentrale, T 02526 303-0, oder wenden Sie sich an den Bürgerservice T 02526 303-116.

Außerhalb der Öffnungszeiten des Rathauses und an den Wochenenden (freitags ab 12:30 Uhr bis montags 08:30 Uhr) erreichen Sie in dringenden Notfällen den Bereitschaftsdienst des Ordnungsamtes unter der Mobilnummer M 0151 15012952.

### Hausanschrift

#### Stadtverwaltung Sendenhorst

Stadtverwaltung Sendenhorst  
Rathaus, Kirchstr. 1, 48324 Sendenhorst  
T 02526 303-0, F 02526 303-100  
www.sendenhorst.de  
mail@sendenhorst.de

### Bürgerservice/Einwohnermeldeamt Sendenhorst:

Mo.–Fr. .... 08:30 –12:30 Uhr  
Mo. und Di. nachmittags nur nach Terminvergabe  
Mi. nachmittags ..... 14:00 –16:30 Uhr  
Do. nachmittags ..... 14:00 –18:00 Uhr  
1. Samstag im Monat nur nach Terminvergabe

### Öffnungszeiten Rathaus Sendenhorst

Mo.–Fr. .... 08:30 –12:30 Uhr  
Mi. nachmittags ..... 14:30 –16:00 Uhr  
Do. nachmittags ..... 14:30 –18:00 Uhr

### BESONDERE SPRECHSTUNDEN IM RATHAUS

#### Sprechtage des Finanzamts Beckum in Sendenhorst

Rathaus, Zimmer 001  
T 02526 303-201  
Die einzelnen Termine (Do. 08:30 –12:30 Uhr und 14:30 –16:00 Uhr) werden unter www.sendenhorst.de und in der Presse veröffentlicht.

#### Sprechtage des Amtes für Kinder, Jugendliche und Familien des Kreises Warendorf

Rathaus, Zimmer 001  
T 02526 303-201  
Die einzelnen Termine (Mi. 14:30 –16:00 Uhr) werden unter www.sendenhorst.de und in der Presse veröffentlicht.

## Bürgerbüro Albersloh

Das Bürgerbüro in Albersloh ist Anlaufstelle für Bürgerinnen und Bürger aus Albersloh in allen Angelegenheiten der Verwaltung, insbesondere in Angelegenheiten des Meldewesens, bei Pass- und Ausweisangelegenheiten sowie Fundsachen.

### Stadtverwaltung Sendenhorst

Bürgerbüro Albersloh  
Bahnhofstr. 1  
48324 Sendenhorst  
T 02535 8150

### Öffnungszeiten

Mo. vormittags nur nach Terminvergabe  
Mi. und Fr. .... 08:30 –12:30 Uhr  
Do. nachmittags ..... 14:30 –18:00 Uhr



## Organisation der Verwaltung

FUNKTION	ANSPRECHPARTNER	BÜRO	TELEFON	E-MAIL
<b>Verwaltungsvorstand</b>				
Hauptamtl. Bürgermeisterin	Katrin Reuscher	210	303-125	reuscher@sendenhorst.de
Allgemeine Vertreterin	Bettina Küch-Wallmeyer	208	303-123	kuech-wallmeyer@sendenhorst.de
<b>Stabsstellen</b>				
Büro der Bürgermeisterin	Sabrina Gudzian	209	303-124	vorzimmer@sendenhorst.de
Gleichstellungsbeauftragte	Martina Bäcker	102	303-112	baecker@sendenhorst.de
Wirtschaftsförderung, Stadtmarketing und Tourismus	N.N. Christiane Austin	207 209	303-326 303-124	austin@sendenhorst.de
<b>Dienstbereich 1/2 – Zentrale Steuerung und Finanzen</b>				
Leitung	Allgemeine Vertreterin Bettina Küch-Wallmeyer	210	303-123	kuech-wallmeyer@sendenhorst.de
Stellvertretung SG 10 und 11	Bürgermeisterin Reuscher	210	303-125	reuscher@sendenhorst.de
Stellvertretung SG 20 – 23	Anja Petersen	202	303-321	petersen@sendenhorst.de
<b>Dienstbereich 3 – Bürgerdienste</b>				
Leitung	Jürgen Mai Demographie- beauftragter	104	303-114	mai@sendenhorst.de
Stellvertretung SG 31 – 34	Josefin Steinhoff	106	303-211	steinhoff@sendenhorst.de
Stellvertretung SG 40 – 42	Martina Bäcker	102	303-112	baecker@sendenhorst.de
<b>Dienstbereich 6 / EB – Planen, Bauen und Umwelt</b>				
Leitung	Daniel Fühner	104	303-136	fuehner@sendenhorst.de
Stellvertretung	Udo Schratz	217	303-223	schratz@sendenhorst.de
<b>Betriebe WW, AW, HB</b>				
Leitung	Udo Schratz	217	303-223	schratz@sendenhorst.de
Stellvertretung	Allgemeine Vertreterin Bettina Küch-Wallmeyer	208	303-123	kuech-wallmeyer@sendenhorst.de

## Mach mit!

Mit der Einführung des MACH MIT! Managements möchte die Stadt Sendenhorst einen Beitrag zu einer verstärkten Bürgerorientierung leisten und somit den Service „rund um die Bürgerinnen und Bürger“ verbessern.

**Mach Mit! – Stadt Sendenhorst**  
Mach Mit!-Management  
Kirchstr. 1  
48324 Sendenhorst  
T 02526 303-300  
machmit@sendenhorst.de



## Zuständige Behörden und Institutionen

### **Amtsgericht Ahlen**

Gerichtsstr. 12, 59227 Ahlen  
T 02382 951-0, F 02382 951-188  
poststelle@ag-ahlen.nrw.de

### **Agentur für Arbeit Ahlen**

Bismarckstr. 10, 59229 Ahlen  
T 0800 4555-500 (Arbeitnehmer)  
T 0800 4555-520 (Arbeitgeber)  
F 02382 959470  
ahlen@arbeitsagentur.de

### **Arbeitsgericht Münster**

Alter Steinweg 45, 48163 Münster  
T 0251 97413-0, F 0251 97413-49  
arbg-muenster@nrw.de

### **Finanzamt Beckum**

Elisabethstr. 19, 59269 Beckum  
T 02521 250, F 0800 1009267-5304

### **Hauptzollamt Münster (KfzSteuer)**

Linus-Pauling-Weg 1–5  
48155 Münster  
T 0251 4814-0, F 0251 4810-1000

### **Polizeiinspektion Ahlen**

Südberg 35, 59229 Ahlen  
T 02382 9650

### **POLIZEIBEZIRKSDIENST**

#### **Sendenhorst**

Oststr. 5, 48324 Sendenhorst  
T 02526 951892

#### **Öffnungszeiten**

Mo. .... 09:00– 11:00 Uhr  
Mi. .... 18:00–20:00 Uhr  
1. Sa. im Monat ..... 09:00–11:00 Uhr

#### **Albersloh**

Bahnhofstr. 1, 48324 Sendenhorst  
T 02535 8150, M 0172 5355924

#### **Öffnungszeiten**

Do. und 1. Sa.  
im Monat: ..... 09:00–11:00 Uhr

### **POST**

#### **Postagentur Sendenhorst**

Inh. Peter Thiele  
Schulstr. 9, 48324 Sendenhorst  
T 02526 1432  
Mo.–Fr. .... 08:00–12:30 Uhr  
..... 14:30–18:00 Uhr  
Sa. .... 08:00–13:00 Uhr

#### **DHL Paketshop – Budt OHG**

Nordtor 37, 48324 Sendenhorst  
Mo.–Fr. .... 08:30–12:30 Uhr  
..... 14:30–18:00 Uhr  
Sa. .... 09:00–12:30 Uhr

#### **Postfiliale Albersloh**

Deutsche Post Shop Essen GmbH  
Albersloh, Sendenhorster Str. 14  
48324 Sendenhorst  
Mo.–Sa. .... 11:00–12:00 Uhr

### **GELDINSTITUTE**

#### **Sparkasse Münsterland Ost**

Hauptstelle Münster  
Weselerstr. 230, 48131 Münster  
T 0251 598-0, F 0251 598-21684  
info@sparkasse-mslo.de

#### **Geschäftsstelle Sendenhorst**

Kirchstr. 2, 48324 Sendenhorst  
T 02526 936698-57000  
F 02526 936698-57070  
info@sparkasse-mslo.de

### **VOLKSBANKEN**

#### **Volksbank Münsterland Nord eG, Kompetenzzentrum Sendenhorst**

Kirchstr. 8, 48324 Sendenhorst  
T 0251 500500  
sendenhorst@vbmn.de

### **Kreisverwaltung Warendorf**

Waldenburger Str. 2, 48231 Warendorf  
T 02581 53-0, F 02581 53-1099  
verwaltung@kreis-warendorf.de  
u.a. mit  
• Gesundheitsamt  
• Katasteramt  
• Zulassungsstelle für Kfz

#### **Sprechzeiten der Zulassungsstelle**

Mo. .... 07:30–12:00 Uhr  
Di. u. Mi. .... 07:30–12:30 Uhr  
..... und 13:30–15:30 Uhr  
Do. .... 07:30–12:30 Uhr  
..... und 13:30–17:30 Uhr  
Fr. .... 07:30–12:00 Uhr  
Sa. .... 08:30–11:00 Uhr

#### **Kfz-Zulassungsstelle in Beckum**

Auf dem Tigge 21 a, 59269 Beckum  
T 02521 9362-0

#### **Sprechzeiten**

Mo.–Fr. .... 07:30–12:00 Uhr  
Di. .... 07:30–12:30 Uhr  
..... und 13:30–17:30 Uhr  
Mi.–Do. .... 07:30–12:30 Uhr  
Fr. .... 07:30–12:00 Uhr

#### **Kfz-Abmeldungen**

Stadtverwaltung Sendenhorst  
Rathaus, Kirchstr. 1  
48324 Sendenhorst  
Bürgerservice  
T 02526 303-116

Bürgerbüro Albersloh  
Albersloh, Bahnhofstr. 1  
48324 Sendenhorst  
T 02535 8150

#### **Landschaftsverband WestfalenLippe**

Freiherr-vom-Stein-Platz 1  
48147 Münster  
T 0251 591-01, F 0251 591-3300  
Schreibtelefon (für Gehörlose)  
T 0251 591-4799  
lwl@lwl.org

#### **Bezirksregierung Münster**

Domplatz 1–3, 48143 Münster  
T 0251 411-0, F 0251 411-2525



**FREIWILLIGE FEUERWEHR  
DER STADT SENDENHORST**

**Wehrführer Elmar Bornefeld**

**Stellv. Wehrführer Heiko Ohlscher**

Darupstr. 12, 48324 Sendenhorst  
T 02526 3301

**Bernd Seebröcker**

Alfred-Delp-Str. 11  
48324 Sendenhorst

**Löschzugführer**

**Löschzug I**

Thomas Jaspert  
Dachsleite 11, 48324 Sendenhorst  
T 02526 4175

**Löschzug II**

Bernd Meyer  
Am Buchsbaum 33, 48324 Sendenhorst  
T 02526 3312

**Löschzug III**

Frank Rüdiger  
Albersloh, Alverskirchener Str. 19 a  
48324 Sendenhorst  
T 02535 953044

**FEUERWEHRGERÄTEHÄUSER**

**Feuerwehrgerätehaus  
Sendenhorst**

Fröbelstr. 15, 48324 Sendenhorst  
T 02526 1224

**Feuerwehrgerätehaus Albersloh**

Albersloh  
Bergstr. 3, 48324 Sendenhorst  
T 02535 8036

**ABWASSERWERK  
DER STADT SENDENHORST**

**Betriebsleiter**  
Udo Schratz

**Kläranlage Sendenhorst**

Brock 4, 48324 Sendenhorst  
T 02526 3199  
Leiter: Sven Knauff

**Bei Störungen**  
T 02526 3199

**WASSERWERK  
DER STADT SENDENHORST**

**Betriebsleiter**  
Udo Schratz

**Bei Störungen**

**Ansprechpartner in der  
Stadtverwaltung**

Sendenhorst, Rathaus  
Udo Schratz, Zimmer 217  
T 02526 303-223  
T 02526 303-333  
(außerhalb der Dienstzeit)

**SCHIEDSPERSONEN**

**Sendenhorst**

Eva Haase  
Dornenkamp 4  
48324 Sendenhorst  
T 02526 1271

**Albersloh**

Walter Strohbücker  
Albersloh, West I 27  
48324 Sendenhorst  
T 02535 95123



©Stadt Sendenhorst

## Autohäuser

**Autohaus Breul**  
GmbH & Co. KG



**Garantie · Kulanz · Karosserie**  
**Gebr. Wagen · Lackierung**  
**Neuwagen · Jahreswagen Service**

Münsterstraße 8 · 48324 Albersloh  
Telefon 02535 205 · Telefax 02535 1377



**AUTOHAUS**  
**LACKMANN**  
IMMER EIN TREFFER

*Lasst die Reifen qualmen!*

**Autohaus Herbert Lackmann**  
Inh. Ingo Lackmann · Dieselstraße 11  
48234 Sendenhorst · Tel. 02526 2147 · Fax 02526 3809  
[autohaus-lackmann.de](http://autohaus-lackmann.de)

## Bauen und Wohnen

**BARTMANN + WESTMEIER**  
TISCHLERWERKSTÄTTEN  
Form + Funktion in Holz



**MÖBELBAU · INNENAUSBAU · KÜCHEN**  
**BADMÖBEL · FENSTER & TÜREN**

BARTMANN + WESTMEIER · Industrieweg 11 · 48324 Sendenhorst  
fon 02526 1222 · fax 02526 3354 · [info@bartmann-westmeier.de](mailto:info@bartmann-westmeier.de)



**Budt**

**Große Auswahl bei guter Beratung,**  
**in unserer Ausstellung und bei Ihnen zu Hause.**  
**Ausführung aller Arbeiten.**

**Malermeisterbetrieb + Malerfachgeschäft**  
Farben | Tapeten | Bodenbeläge  
Gardinen | Bastelzubehör | Schulbedarf  
Handtücher & Tischwäsche



Tel. 02526 951551  
Malermeisterbetrieb Budt [malerfachgeschaeft-budt@online.de](mailto:malerfachgeschaeft-budt@online.de)  
Nordtor 37 · 48324 Sendenhorst [www.malerfachgeschaeft-budt.de](http://www.malerfachgeschaeft-budt.de)



## Was erledige ich wo?

ANLIEGEN	ZUSTÄNDIGE STELLE	KONTAKT
<b>A</b>		
<b>Abbruch baulicher Anlagen</b>	Kreis Warendorf	02581 53-6334
<b>Abfallberatung und -beseitigung</b>	Straßenreinigung, Abfallwirtschaft, Verkehr	02526 303-212
<b>Abgeschlossenheitsbescheinigung nach dem WEG</b>	Kreis Warendorf	02581 53-6334
<b>Abmeldung (Einwohnermeldeamt)</b>	Einwohner- und Meldewesen	02526 303-118/-168
<b>Abmeldung (Gewerbe)</b>	Sicherheit und Ordnung, Feuerschutz, Wahlen, Umweltschutz	02526 303-115/-165
<b>Abwasserentsorgung/Abwasserreinigung</b>	Abwasserwerk	02526 303-323
<b>Aids (HIV-Antikörper-Test)</b>	Kreis Warendorf	02581 53-5312
<b>Änderung von Kraftfahrzeugscheinen und Kraftfahrzeugscheinen von Anhängern 100 km/h</b>	Bürgerservice Kreis Warendorf Zulassungsstelle Beckum	02526 303-118/-168 02581 53-3647 02521 9362-22
<b>Anmeldung (Einwohnermeldeamt)</b>	Einwohner- und Meldewesen	02526 303-118/-168
<b>Anregungen, Kritik, Beschwerden</b>	Mach Mit!-Management	02526 303-300
<b>Anwohnerparkausweis</b>	Bürgerservice	02526 303-116
<b>Arbeitslosengeld II</b>	Kreis Warendorf, Jobcenter	02581 53-5804/-5139
<b>Artengeschützte Tiere</b>	Kreis Warendorf	02581 53-6120
<b>Asylbewerber</b>	Soziale Angelegenheiten	02526 303-169
<b>Aufenthaltserlaubnis/-verlängerung</b>	Einwohner- und Meldewesen	02526 303-118/-168
<b>Aufwandsersatz für Hausanschlüsse</b>	Wasserwerk	02526 303-272
<b>Ausbildungsförderung (BaföGANtrag)</b>	Soziale Angelegenheiten	02526 303-169
<b>Ausländerangelegenheiten</b>	Kreis Warendorf	02581 53-3220
<b>Ausweisdokumente</b>	Einwohner- und Meldewesen	02526 303-118/-168
<b>B</b>		
<b>BaföG-Antrag (Ausgabe)</b>	Bürgerservice	02526 303-116
<b>Antragsbearbeitung, Schüler-BaföG</b>	Kreis Warendorf	02581 53-5040/41/44
<b>Bauantrag/Bau und sonstige Gesuche</b>	Stadtplanung und Bauordnung	02526 303-139/189
<b>Bauantrag und -genehmigung</b>	Kreis Warendorf	02581 53-6334
<b>Bauantrag/Bauantragsunterlagen</b>	Stadtplanung und Bauordnung	02526 303-189
<b>Bauberatung</b>	Kreis Warendorf	02581 53-6321
<b>Baugrundstücke (Grundstücksangelegenheiten)</b>	Liegenschaften	02526 303-325
<b>Baulandpreise (Richtwertkarte/Bescheinigungen)</b>	Liegenschaften	02526 303-325
<b>Baulandumlegung</b>	Liegenschaften	02526 303-325
<b>Baulast – Auskunft</b>	Kreis Warendorf	02581 53-6325
<b>Baulast – Löschung</b>	Kreis Warendorf	02581 53-6314
<b>Baumrückschnitt</b>	Öffentl. Ordnung, Umweltschutz	02526 303-211
<b>Bauvoranfrage</b>	Stadtplanung und Bauordnung Kreis Warendorf	02526 303-189 02581 53-6334
<b>Befreiung von der Gurtanlage bzw. Helmtragepflicht</b>	Kreis Warendorf	02581 53-3612

## Schnelles Internet



**NACH DEM UMZUG  
ANSCHLUSS FINDEN?**

Unser Willkommensgeschenk zum Einzug:  
kostenloser Glasfaser-Anschluss.

02861 8906 0900  
deutsche-glasfaser.de/shopfinder

Deutsche Glasfaser Wholesale GmbH · Am Kuhm 31 · 46325 Borken

Jetzt lichtschnelles  
Internet buchen



glasfaser-aktion.de

In Senden-  
horst  
liegt schon  
Glasfaser



## Fachbetrieb vor Ort



**Haverkamp.**  
HEIZUNG &  
ROHRREINIGUNG

Dieselstraße 10 · 48324 Sendenhorst  
Tel. 02526 755 · info@sh-haverkamp.de

[www.sh-haverkamp.de](http://www.sh-haverkamp.de)





## Was erledige ich wo?

ANLIEGEN	ZUSTÄNDIGE STELLE	KONTAKT
<b>Befreiung von der Rundfunkbeitragspflicht (Antragsausgabe)</b>	Bürgerservice	02526 303-116
<b>Beglaubigungen</b>	Einwohner- und Meldewesen	02526 303-118/-168
<b>Beschwerden, Anregungen, Kritik</b>	Mach Mit!-Management	02526 303-300
<b>Bürgerbegehren</b>	Service und Steuerung der Verwaltung	02526 303-178
<b>Bürgerbeteiligung in Planverfahren</b>	Stadtplanung und Bauordnung	02526 303-139
<b>D</b>		
<b>Denkmalförderung/-pflege</b>	Bauverwaltung, Wohnungswesen und Denkmalschutz	02526 303-131
<b>Datenschutz</b>	Externer Datenschutzbeauftragter	datenschutz@sendenhorst.de
<b>Dichtheitsprüfung Hausanschluss</b>	Abwasserwerk	02526 303-223
<b>Drainagewasser</b>	Abwasserwerk	02526 303-223
<b>E</b>		
<b>Eheurkunde</b>	Personenstand	02526 303-115/-165
<b>Eheschließung</b>	Personenstand	02526 303-115/-165
<b>Einbürgerung</b>	Sicherheit und Ordnung, Feuerschutz, Wahlen, Umweltschutz	02526 303-115/-165
<b>Eingliederungshilfe für Menschen mit Behinderung</b>	Kreis Warendorf	02581 53-5013
<b>Einreisebestimmungen bei Auslandsreisen</b>	Auswärtiges Amt	Auswärtiges Amt www.auswaertiges-amt.de
<b>Eintragung technischer Änderungen in Fahrzeugdokumenten</b>	Kreis Warendorf Zulassungsstelle Beckum	02581 53-3647 02521 9362-22
<b>Einwohnerantrag</b>	Service und Steuerung der Verwaltung	02526 303-178
<b>Elterngeld</b>	Kreis Warendorf	02581 53-5130
<b>Entsorgung aus Kleinkläranlagen und abflusslosen Gruben</b>	Abwasserwerk	02526 303-222
<b>Entwässerungsantrag</b>	Abwasserwerk	02526 303-223
<b>Entwässerungsgebühren</b>	Abwasserwerk	02526 303-271
<b>Erschließung (Erschließungsbeitrag, Erschließungsvertrag)</b>	Finanzen, NKF, Controlling	02526 303-321
<b>Erziehungshilfen</b>	Kreis Warendorf	02581 53-5100
<b>EU-Führerschein</b>	Einwohner- und Meldewesen	02526 303-118/-168
<b>EUParkausweis für Schwerbehinderte mit außergewöhnlicher Gehbehinderung und für Blinde</b>	Kreis Warendorf	02581 53-3612
<b>F</b>		
<b>Fahrzeugbrief/schein (verloren/unbrauchbar/gestohlen)</b>	Kreis Warendorf Zulassungsstelle Beckum	02581 53-3647 02521 9362-22
<b>Familien</b>	Familien, Kultur und Weiterbildung	02526 303-112
<b>Familiensiegel, Sendenhorster</b>	Familien, Kultur und Weiterbildung	02526 303-113
<b>Fehleinleitung</b>	Abwasserwerk	02526 303-223
<b>Ferienerholungsmaßnahmen</b>	Familien, Kultur und Weiterbildung	02526 303-113
<b>Fischereischein</b>	Einwohner- und Meldewesen	02526 303-118/-168



## Was erledige ich wo?

ANLIEGEN	ZUSTÄNDIGE STELLE	KONTAKT
<b>Fördermöglichkeiten (Dachbegrünung, Flächenentsiegelung, Regenwassernutzungsanlagen)</b>	Bauverwaltung, Wohnungswesen und Denkmalschutz	02526 303-131
<b>Frauenberatung/Frauenförderung</b>	Gleichstellung	02526 303-112
<b>Friedhofsangelegenheiten</b>	Bürgerservice	02526 303-116
<b>Führungszeugnis</b>	Einwohner- und Meldewesen	02526 303-118/-168
<b>Fundsachen, Fundtiere</b>	Bürgerservice Einwohner- und Meldewesen	02526 303-116 02526 303-118/-168
<b>G</b>		
<b>Gestattungen (private Nutzung öffentlicher Flächen)</b>	Liegenschaften	02526 303-325
<b>Gestattungen für Veranstaltungen</b>	Sicherheit und Ordnung, Feuerschutz, Wahlen, Umweltschutz	02526 303-214
<b>Gewerbemeldungen</b>	Sicherheit und Ordnung, Feuerschutz, Wahlen, Umweltschutz	02526 303-115/-165
<b>Gewerbesteuer</b>	Steuern	02526 303-221
<b>Gewerbeüberwachung und -untersagung</b>	Kreis Warendorf	02581 53-3251
<b>Gleichstellung und Frauenförderung</b>	Gleichstellung	02526 303-112
<b>Grenzbebauung/Grenzbescheinigung</b>	Kreis Warendorf	02581 53-6238
<b>Grenzvermessung (Grundstücksgrenze)</b>	Kreis Warendorf oder beim Öffentlich bestellten Vermessungsingenieur (ÖbVI)	02581 53-6210
<b>Grundbesitzabgaben (Grundsteuer)</b>	Steuern	02526 303-221
<b>Grundsicherung im Alter und bei Erwerbsminderung</b>	Soziale Angelegenheiten	02526 303-117
<b>Grundstücksangelegenheiten</b>	Liegenschaften	02526 303-325
<b>Grundstücksentwässerung</b>	Abwasserwerk	02526 303-222
<b>Grundstückerschließung</b>	Finanzen, NKF, Controlling	02526 303-321
<b>Grundstücksgesellschaft Sendenhorst</b>	Finanzen, NKF, Controlling	02526 303-223
<b>Grundstücksvermarktung</b>	Liegenschaften	02526 303-325
<b>Grundstückswerte (Richtwertkarte/Bescheinigungen)</b>	Liegenschaften	02526 303-325
<b>Grundstückszufahrten</b>	Tiefbau	02526 303-133
<b>Grundwasserförderung, Wasserentnahme aus Oberflächengewässern</b>	Kreis Warendorf	02581 53-6631/-6634
<b>H</b>		
<b>Hausanschluss, Aufwandsersatz für Hausanschlüsse</b>	Wasserwerk	02526 303-272
<b>Hilfe zur Pflege in Einrichtungen</b>	Kreis Warendorf	02581 53-5030
<b>Hundehaltung</b>	Sicherheit und Ordnung, Feuerschutz, Wahlen, Umweltschutz	02526 303-115
<b>Hundesteuer</b>	Steuern und Abgaben	02526 303-271
<b>I</b>		
<b>Identitätsbescheinigung (Flurstücke)</b>	Kreis Warendorf	02581 53-6238
<b>J</b>		
<b>Jägerprüfung/Jagdschein</b>	Kreis Warendorf	02581 53-3255/-3256
<b>Jubiläen (Alters- und Ehejubiläen)</b>	Büro der Bürgermeisterin	02526 303-124
<b>Jugendförderung</b>	Familien, Kultur und Weiterbildung	02526 303-113



ANLIEGEN	ZUSTÄNDIGE STELLE	KONTAKT
<b>K</b>		
<b>Kanalanschluss, Kanalanschlussbeitrag</b>	Finanzen, NKF, Controlling	02526 303-321
<b>Kanalschaden anzeigen</b>	Abwasserwerk	02526 303-223
<b>Kfz-Kennzeichen (verloren/gestohlen/ Ab-/Anmeldung, Kfz-Zulassung)</b>	Kreis Warendorf	02581 53-3647
<b>Kfz-Abmeldung (vorübergehende)</b>	Zulassungsstelle Beckum	02521 9362-22
<b>Kinderreisepass</b>	Bürgerservice	02526 303-118/-168
<b>Kinderreisepass</b>	Einwohner- und Meldewesen	02526 303-118/-168
<b>Kindertageseinrichtungen</b>	Familien, Kultur und Weiterbildung	02526 303-113
<b>Kläranlagen</b>	Abwasserwerk	02526 303-223
<b>Klärschlambeseitigung</b>	Abwasserwerk	02526 303-223
<b>Klärschlambeseitigung</b>	Abwasserwerk	02526 303223
<b>Kulturförderung (Kulturförderungsrichtlinien)</b>	Familien, Kultur und Weiterbildung	02526 303-112
<b>L</b>		
<b>Lastenzuschuss (Wohngeld)</b>	Soziale Angelegenheiten	02526 303-117
<b>Lebensbescheinigung</b>	Einwohner- und Meldewesen	02526 303-118/-168
<b>Lebensmittelüberwachung</b>	Kreis Warendorf	02581 53-3900
<b>Liegenschaftsangelegenheiten</b>	Liegenschaften	02526 303-325
<b>Liegenschaftskataster und -buch</b>	Kreis Warendorf	02581 53-6238
<b>Lohnsteuerkarte</b>	Finanzamt Beckum	02521 250
<b>M</b>		
<b>Märkte</b>	Sicherheit und Ordnung, Feuerschutz, Wahlen, Umweltschutz	02526 303-214
<b>Meldebescheinigung</b>	Einwohner- und Meldewesen	02526 303-118/-168
<b>Melderegisterauskunft</b>	Einwohner- und Meldewesen	02526 303-118/-168
<b>Mietzuschuss (Wohngeld)</b>	Soziale Angelegenheiten	02526 303-117
<b>Mineralöhlhaltiges Abwasser</b>	Kreis Warendorf	02581 53-6624
<b>Modernisierung</b>	Stadtplanung, Bauordnung, Bauverwaltung, Wohnungswesen und Denkmalschutz	02526 303-139/-189 02526 303-131
<b>N</b>		
<b>Niederschlagswasser</b>	Abwasserwerk	02526 303-223
<b>Niederschlagswassergebühren (Benutzungsgebühren)</b>	Abwasserwerk	02526 303-271
<b>Nutzungsänderung baulicher Anlagen</b>	Kreis Warendorf	02581 53-6334
<b>O</b>		
<b>Osterfeuer (Verbrennen)</b>	Sicherheit und Ordnung, Feuerschutz, Wahlen, Umweltschutz	02526 303-213
<b>P</b>		
<b>Parkausweis für besondere Gruppen Schwerbehinderter in NRW</b>	Kreis Warendorf	02581 53-611
<b>Parkausweis für Menschen mit Behinderung</b>	Sicherheit und Ordnung, Feuerschutz, Wahlen, Umweltschutz	002526 303-214
<b>Pendler / Pendlernetz im Kreis Warendorf</b>	Bauverwaltung, Wohnungswesen und Denkmalschutz	02526 303-131
<b>Personalausweis</b>	Einwohner- und Meldewesen	02526 303-118/-168
<b>Pflege- und Wohnberatung</b>	Soziale Angelegenheiten	02526 303-117



## Was erledige ich wo?

ANLIEGEN	ZUSTÄNDIGE STELLE	KONTAKT
Plakatierung	Sicherheit und Ordnung, Feuerschutz, Wahlen, Umweltschutz	02526 303-214
Private Nutzung öffentlicher Flächen	Liegenschaften	02526 303-325
<b>R</b>		
Radwegeplanung	Bauverwaltung, Wohnungswesen und Denkmalschutz	02526 303-131
Rattenbekämpfung im Kanal	Abwasserwerk	02526 303-223
Recyclinghöfe (Abfallentsorgung)	Straßenreinigung, Abfallwirtschaft, Verkehr	02526 303-212
Reisepass	Einwohner- und Meldewesen	02526 303-118/-168
Reitkennzeichen	Kreis Warendorf	02581 53-6140
Rentenauskunft	Soziale Angelegenheiten	02526 303-119
Rentenantragsaufnahme	Soziale Angelegenheiten	02526 303-119
Richtlinien für die Vergabe von Baugrundstücken	Liegenschaften	02526 303-325
Richtwertkarte (Bescheinigungen)	Liegenschaften	02526 303-325
Rückschnitt von Bäumen (Baumrückschnitt)	Öffentl. Ordnung, Umweltschutz	02526 303-211
<b>S</b>		
Schadstoffmobil (Abfallentsorgung)	Straßenreinigung, Abfallwirtschaft, Verkehr	02526 303-212
Schlagabraum	Sicherheit und Ordnung, Feuerschutz, Wahlen, Umweltschutz	02526 303-213
Schmutzwassergebühren	Abwasserwerk	02526 303-271
Schulangelegenheiten	Schulen und Sport	02526 303-111
Schwerbehindertenausweis (Verlängerung)	Soziale Angelegenheiten	02526 303-117
Sonderabfall (Schadstoffmobil)	Straßenreinigung, Abfallwirtschaft, Verkehr	02526 303-212
Sondernutzungen für Versorgungsunternehmen	Tiefbau	02526 303-133
Sondernutzungsverträge	Straßenreinigung, Abfallwirtschaft, Verkehr	02526 303-212
Sozialhilfe (Hilfe zum Lebensunterhalt und Hilfe in besonderen Lebenslagen)	Soziale Angelegenheiten	02526 303-117
Spendenbescheinigung	Bürgerservice	02526 303-116
Sperrmüll (Abfallentsorgung)	Straßenreinigung, Abfallwirtschaft, Verkehr	02526 303-212
Spielplätze	Tiefbau	02526 303-133
Sportanlagen, Sportfreianlagen	Schulen und Sport	02526 303-111
Sportförderung	Schulen und Sport	02526 303-111
„Stadt der Stimmen“	Kulturbüro der Stadt Sendenhorst	02526 950396
Sterbeurkunde	Personenstand	02526 303-115/-165
Straßenbaubeitrag (Straßenausbaubeiträge)	Finanzen, NKF, Controlling	02526 303-321
Straßenbaukosten (Erschließungsbeitrag)	Finanzen, NKF, Controlling	02526 303-321
Straßenbeleuchtung	Tiefbau	02526 303-133
Straßenreinigung	Straßenreinigung, Abfallwirtschaft, Verkehr	02526 303-212
Straßenschäden	Tiefbau	02526 303-133
Straßenseitengräben	Tiefbau	02526 303-133
Straßenverkehrsangelegenheiten	Straßenreinigung, Abfallwirtschaft, Verkehr	02526 303-212



ANLIEGEN	ZUSTÄNDIGE STELLE	KONTAKT
<b>T</b>		
<b>Tagespflege für Kinder</b>	Kreis Warendorf	02581 53-5142
<b>Tanzveranstaltungen (Vergnügungssteuer)</b>	Steuern und Abgaben	02526 303-271
<b>Täter-Opfer-Ausgleich</b>	Kreis Warendorf	02581 53-5100
<b>Teilbaugenehmigung</b>	Kreis Warendorf	02581 53-6334
<b>Teilungsvermessung</b>	Kreis Warendorf oder beim Öffentlich bestellten Vermessungsingenieur (ÖbVI)	02581 53-6210
<b>Tourist Information</b>	Wirtschaftsförderung, Stadtmarketing und Tourismus	02526 303-323
<b>U</b>		
<b>Überwachung ruhender Verkehr</b>	Sicherheit und Ordnung, Feuerschutz, Wahlen, Umweltschutz	02526 303-214
<b>Ummeldung</b>	Einwohner- und Meldewesen	02526 303-118/-168
<b>Ummeldung (Gewerbe)</b>	Sicherheit und Ordnung, Feuerschutz, Wahlen, Umweltschutz	02526 303-115/-165
<b>Umtausch der Fahrerlaubnis (EU-Führerschein)</b>	Einwohner- und Meldewesen	02526 303-118/-168
<b>Unterhaltssicherungsanträge</b>	Soziale Angelegenheiten	02526 303-117
<b>Untersuchungsberechtigungsschein</b>	Einwohner- und Meldewesen	02526 303-118/-168
<b>V</b>		
<b>Vereinfachtes Baugenehmigungsverfahren</b>	Stadtplanung und Bauordnung	02526 303-189
<b>Vergnügungssteuer</b>	Steuern	02526 303-271
<b>Verkauf städtischer Grundstücke und Gebäude</b>	Liegenschaften	02526 303-325
<b>Verkehrsplanung</b>	Bauverwaltung, Wohnungswesen und Denkmalschutz	02526 303-131
<b>Verkehrswertgutachten</b>	Kreis Warendorf	02581 53-6240/-6241
<b>Volkshochschule</b>	Familien, Kultur und Weiterbildung	02526 303-113
<b>W</b>		
<b>Wahlen</b>	Sicherheit und Ordnung, Feuerschutz, Wahlen, Umweltschutz	02526 303-213
<b>Waffenwesen</b>	Kreis Warendorf	02581 53-3125
<b>Wärmepumpen (Betrieb von Wärmepumpen)</b>	Kreis Warendorf	02581 53-6634
<b>Wasseranschluss (Hausanschluss)</b>	Wasserwerk	02526 303-333
<b>Wasseranschlussbeiträge</b>	Finanzen, NKF, Controlling	02526 303-321
<b>Wasserrechtliche Erlaubnis (Betrieb von Wärmepumpen)</b>	Kreis Warendorf	02581 53-6634
<b>Wasserversorgung (Frischwassergebühren)</b>	Wasserwerk	02526 303-272/333
<b>Werbeanlagen – genehmigungsfrei</b>	Kreis Warendorf	02581 53-2389
<b>Werbeanlagen – genehmigungspflichtig</b>	Kreis Warendorf	02581 53-6334
<b>Wirtschaftsförderung</b>	Wirtschaftsförderung, Stadtmarketing und Tourismus	02526 303-326
<b>Wohnberechtigungen</b>	Bauverwaltung, Wohnungswesen, Denkmalschutz	02526 303-131
<b>Wohngeld</b>	Soziale Angelegenheiten	02526 303-117
<b>Wohnungsaufsicht, Wohnungsbauförderung, Wohnungsvermittlung</b>	Bauverwaltung, Wohnungswesen und Denkmalschutz	02526 303-131

# Bildung und Kultur





# Kindertageseinrichtungen und Spielgruppen

## KINDERTAGESEINRICHTUNGEN

### Verbundleitung der katholischen Kindertageseinrichtungen

Informationen zu KitaPlätzen, Betreuungsangeboten und Elternbeiträgen

Verbundleiterin: Brigitte Stasch  
Kirchstr. 11, 48324 Sendenhorst  
T 02526 9304-12, F 02526 9304-19  
stasch-b@bistum-muenster.de

### Kindertageseinrichtung St. Ludgerus Familienzentrum

Leiterin: Nicole Hatstrup  
Teckelschlaut 6, 48324 Sendenhorst  
T 02535 512, F 02535 959226  
kita.stludgerus-albersloh@  
bistum-muenster.de  
www.st-martinus-und-ludgerus.de

#### Träger

Katholische Kirchengemeinde  
St. Martinus und Ludgerus

### Kindertageseinrichtung St. Marien Familienzentrum

Leiterin: Ina Westbeld  
Fröbelstr. 6, 48324 Sendenhorst  
T 02526 821  
kita.stmarien-sendenhorst@  
bistum-muenster.de  
www.st-martinus-und-ludgerus.de

#### Träger

Katholische Kirchengemeinde  
St. Martinus und Ludgerus

### Kindertageseinrichtung St. Michael Familienzentrum St. Michael

Leiterin: Elisabeth Deitert  
Overbergstr. 2, 48324 Sendenhorst  
T 02526 1570, F 02526 937417  
kita.stmichael-sendenhorst@  
bistum-muenster.de  
www.st-martinus-und-ludgerus.de

#### Träger

Katholische Kirchengemeinde  
St. Martinus und Ludgerus

### Kindertageseinrichtung St. Johannes Familienzentrum St. Johannes

Leiterin: Elisabeth Zimon  
Teigelkamp 3, 48324 Sendenhorst  
T 02526 937207  
kita.stjohannes-sendenhorst@  
bistum-muenster.de  
www.st-martinus-und-ludgerus.de

#### Träger

Katholische Kirchengemeinde  
St. Martinus und Ludgerus

### Kindertageseinrichtung Maria Montessori

Familienzentrum  
Leiterin: Renate Kersting  
Kirchbergstr. 1, 48324 Sendenhorst  
T 02526 939170  
montessori.kindergarten@  
onlinehome.de  
www.kindergruppe-sendenhorst.de

#### Träger

Kindergruppe Sendenhorst e. V.  
Vorsitzende: Karin Rost  
Jahnstr. 1, 48324 Sendenhorst  
T 02526 4280, F 02526 939171

### Kindertageseinrichtung „Stoppelhopper“

Familienzentrum &  
anerkannter Bewegungskindergarten  
Leiter: Dieter Lohmann  
Jahnstr. 1, 48324 Sendenhorst  
T 02526 4280, F 02526 938132  
kitastoppelhopper@t-online.de  
www.kindergruppe-sendenhorst.de

#### Träger

Kindergruppe Sendenhorst e.V.  
Vorsitzende: Karin Rost  
Jahnstr. 1, 48324 Sendenhorst  
T 02526 4280, F 02526 938132

### Kindertageseinrichtung „Biberburg“ Familienzentrum Albersloh

Leiterinnen: Irmela Höfener  
und Ursula Brinkschulte  
Bergkamp 32, 48324 Sendenhorst  
T 02535 1265, F 02535 931745  
kita@kita-biberburg-albersloh.de  
www.kita-biberburg-albersloh.de

#### Träger

Trägerverein Kindertagesstätte  
Albersloh e. V.  
Vorsitzender: Christian Brüning  
Bergkamp 32, 48324 Sendenhorst  
T 02535 1265

### Kindertageseinrichtung Kohkamp

Leiterin: Teresa Stegemann  
Rohrlandweg 29, 48324 Sendenhorst  
T 02535 9595905, F 02535 9595906  
kita.kohkamp@outlaw-ggmbh.de  
www.outlaw-ggmbh.de

#### Träger

Outlaw gemeinnützige Gesellschaft für  
Kinder- und Jugendhilfe mbH  
Johann-Krane-Weg 18, 48149 Münster

## SONSTIGE KINDERBETREUUNG

Die Kindertagespflege wird in den  
Familienzentren Sendenhorst und  
Albersloh in Kooperation mit der AWO  
organisiert:

### Fachberatung für Tagespflege

Frau Kühne  
M 0162 6343804  
kuehne@awo-rle.de

**In allen Familienzentren können  
Beratungstermine vereinbart  
werden.**

## Offene Jugendarbeit

Das **Jugendwerk Sendenhorst e. V.** ist Träger der Jugendarbeit in beiden Ortsteilen.

### **Jugendwerk Sendenhorst**

Vorsitzende: Karina Benjilany  
Schulstr. 13, 48324 Sendenhorst  
T 02526 8419781  
kburguillos@aol.com

### **HOT „hotspot“ im Soziokulturellen Zentrum „Haus Siekmann“**

Leitung: Stephanie Herrera Riekens  
Stellvertreterin: Petra Berg  
Weststr. 18, 48324 Sendenhorst  
T 02526 4153  
juz.hotspot@gmx.de  
www.jugendzentrum-hotspot.de

### **Hot„meet U“**

Leitung: Stephanie Herrera Riekens  
Stellvertreterin: Petra Berg  
Albersloh, Wersetal 1  
48324 Sendenhorst  
T 02535 95199  
juz.hotspot@gmx.de  
www.jugendzentrum-meetu.de

**Jugendarbeit der  
ev. Kirchengemeinde Albersloh**  
Wolbeck, Dirk-von-Merfeldt-Str. 47  
48167 Münster  
T 02506 6135

**Kinder und Jugendtreff der  
Ev. Kirchengemeinde**  
Südtor 16, 48324 Sendenhorst

### **Ev. Jugendarbeit Hamm Regionalbüro Nord**

Thomas Grieshaber, Anke Schule  
Gellertstr. 2, 59073 Hamm  
T 02381 481433  
region.nord@evkirchehamm.de

**Jugendarbeit der  
Kath. Kirchengemeinde  
St. Martinus und Ludgerus**  
Pater Babu Kollamkudy CST  
Albersloh, Bahnhofstr. 2  
48324 Sendenhorst  
T 02535 95331-0

## Grundschulen

### **Kardinal-von-Galen-Schule**

Kath. Grundschule  
der Stadt Sendenhorst  
Schulleiterin: Rektorin Christel Hille  
Kardinal-von-Galen-Str. 6  
48324 Sendenhorst  
T 02526 950990, F 02526 950992  
info@grundschule-sendenhorst.de  
www.grundschule-sendenhorst.de

### **Ludgerus-Schule Albersloh**

Kath. Grundschule  
der Stadt Sendenhorst  
Schulleiterin: Rektorin Annette Stüer  
Albersloh, Wersetal 1  
48324 Sendenhorst  
T 02535 95080, F 02535 95082  
albersloh-ludgerus-schule@t-online.de  
www.grundschule-albersloh.de

### **„Schule von acht bis eins“**

In der Kardinal-von-Galen-Grundschule wird die „Bis-Mittag-Betreuung“ („Mittagssonne“) in der unterrichtsfreien Zeit ab 11:00–13:30 Uhr angeboten. Bei diesem Angebot sind die Betreuungstage und Zeiträume flexibel wählbar. Für das Angebot steht ein Betreuungsteam von vier Mitarbei-



Kardinal-von-Galen-Schule  
Sendenhorst



Ludgerus-Schule Albersloh

terinnen bereit. Für Spiel- und Bastelangebote sowie zum freiwilligen Erledigen der Hausaufgaben stehen ausreichend Räumlichkeiten zur Verfügung. Das Angebot wird in Trägerschaft des Fördervereins der Grundschule geführt. Es wird ein monatlicher Elternbeitrag erhoben. An der Ludgerus-Schule in Albersloh wird die „Bis-Mittag-Betreuung“ in der unterrichtsfreien Zeit ab 11:35–13:20 Uhr angeboten. Bei diesem Angebot sind die

Betreuungstage und Zeiträume flexibel wählbar. Zwei Mitarbeiterinnen bieten in den Räumen Spiel- und Bastelangebote an. Im Ruheraum können sich die Kinder entspannen oder freiwillig ihre Hausaufgaben machen. Die Betreuung wird in Trägerschaft der Arbeiterwohlfahrt (AWO), Unterbezirk Ruhr-Lippe-Ems, geführt. Es wird ein monatlicher Elternbeitrag erhoben.

## Offene Ganztagschule (OGS)

### OFFENE GANZTAGSSCHULE (OGS)

Beide Grundschulen bieten eine Betreuung in der Offenen Ganztagschule (OGS) an. Die Arbeiterwohlfahrt (AWO), Unterbezirk Ruhr-Lippe-Ems ist Träger der OGS. Bei der OGS geht es um die Vereinbarkeit von Familie und Beruf, um mehr Bildungsqualität und Chancengleichheit, um mehr Zeit für Kinder zum Lernen, für musisch-kulturelle Bildung, für Bewegung, Sport und Spiel. Das Mittagessen, die Erledigung der Hausaufgaben, individuelle Förderung und gemeinsame Freizeit bilden den Rahmen der OGS. Sie steht allen Kindern offen, die einen Ganztagsplatz brauchen und wünschen, bei Bedarf auch an unterrichtsfreien Tagen und in den Ferien.

Nach einer Anmeldung ist die Teilnahme an diesem Angebot in der Regel regelmäßig und täglich verbindlich. Die Betreuung wird an allen Schultagen bis 16:30 Uhr gewährleistet.

#### Durchführung

**Arbeiterwohlfahrt  
Unterbezirk Ruhr-Lippe-Ems**  
T 02382 54706-0

#### gemeinsam mit:

**Kardinal-von-Galen-Schule  
Sendenhorst**  
Kardinal-von-Galen-Str. 6  
48324 Sendenhorst  
T 02526 950990, F 02526 4484

### Ludgerus-Schule Albersloh

Wersetal 1, 48324 Sendenhorst  
T 02535 950-81

### Stadt Sendenhorst

Rathaus  
Dienstbereich 3 –  
Bürgerdienste  
Jennifer Hillebrand  
T 02526 303-111

## Weiterführende Schulen

### REALSCHULE

#### Realschule St. Martin Sendenhorst

Staatlich anerkannte Realschule der Kirchengemeinde St. Martinus und Ludgerus Sendenhorst  
Schulleiter: Rektor Michael Rotterdam  
Auf der Geist 7, 48324 Sendenhorst  
T 02526 9311-0, F 02526 9311-24  
mail@realmartin.de, www.realmartin.de

### GESAMTSCHULE

#### Montessori GesamtSchule Sendenhorst

Schulleitung: David Gellinski und  
Dr. Sabine Menninghaus  
Geschäftsführung: Dirk Lenze  
Teigelkamp 5, 48324 Sendenhorst  
T 02526 937407  
kontakt@  
montessorischule-sendenhorst.de  
www.montessorischule-sendenhorst.de

### SCHULE FÜR KRANKE

#### Schule im St. Josef-Stift Klinikschiule der Stadt Sendenhorst

Schulleiter: Rektor Peter Heidenreich  
Westtor 7, 48324 Sendenhorst  
T 02526 300-1170, F 02526 300-1174  
info@sfk-sendenhorst.de

Neben dem Angebot an weiterführenden Schulen in Sendenhorst (Realschule und Gesamtschule) können Schülerinnen und Schüler aus Sendenhorst und Albersloh weiterführende Schulen in Ahlen bzw. Münster besuchen:

### GYMNASIEN

#### Gymnasium St. Michael

Warendorfer Str. 72, 59227 Ahlen  
T 02382 9156-0, F 02382 9156-45  
gymnasiumstmichael@  
bistum-muenster.de

#### Städtisches Gymnasium Ahlen

Bruno-Wagler-Weg 2–4, 59227 Ahlen  
T 02382 91060, F 02382 910633  
sekretariat@sghalen.de

### Gymnasium Wolbeck

Von-Holte-Str. 56, 48167 Münster  
T 02506 8114-0, F 02506 8114-22  
gymnasium-wolbeck@  
stadt-muenster.de

### WEITERE WEITERFÜHRENDE SCHULEN

#### Fritz-Winter-Gesamtschule Ahlen

August-Kirchner-Str. 13, 59229 Ahlen  
T 02382 547050, F 02382 5470555  
info@fritz-winter-gesamtschule.de

#### Berufskolleg St. Michael

Warendorfer Str. 72, 59227 Ahlen  
T 02382 9140-0, F 02382 914040  
brokamp-s@bistum-muenstr.de

#### Berufskolleg Ahlen

Im Plattenmeicheln 12, 59229 Ahlen  
T 02382 9824-0, F 02382 9824-90  
verwaltung@berufskolleg-ahlen.de

Realschule St. Martin Sendenhorst



© Stadt Sendenhorst

Montessori GesamtSchule Sendenhorst



© Stadt Sendenhorst





## Fachklinik St. Josef-Stift

### Orthopädisches Kompetenzzentrum

- Klinik für Orthopädie und Traumatologie
- Klinik für Wirbelsäulenchirurgie
- Klinik für Ambulante Operationen und Sporttraumatologie

### Rheumatologisches Kompetenzzentrum Nordwestdeutschland

- Klinik für Rheumatologie
- Klinik für Rheumaorthopädie
- Klinik für Kinder- und Jugendrheumatologie

### Schmerzambulanz für Gelenk- und Rückenbeschwerden

Klinik für Anästhesie und Intensivmedizin

### Endoprothesenzentrum Münsterland

Information Patientenmanagement  
Telefon 02526 300-300  
pm@st-josef-stift.de  
www.st-josef-stift.de



## Therapiezentrum

### Ambulante Therapie und Prävention

- Physiotherapie
- Physikalische Therapie
- Ergotherapie
- Kurse zur Gesundheitsvorsorge

Information und Anmeldung  
Telefon 02526 300-1610  
therapiezentrum@st-josef-stift.de

### Orthopädische Werkstatt

- Orthopädietechnik
- Orthopädie-Schuhtechnik
- Sanitätshaus

Information und Anmeldung  
Telefon 02526 300-1661  
orth-werk@st-josef-stift.de



## Reha-Zentrum am St. Josef-Stift

### Stationäre und ambulante Rehabilitation

Mit dem Reha-Zentrum direkt am St. Josef-Stift ermöglichen wir unseren Patienten einen optimal abgestimmten Übergang in die Anschlussheilbehandlung.

Westtor 7 · 48324 Sendenhorst  
Telefon 02526 300 - 8101  
info@reha-sendenhorst.de  
www.reha-sendenhorst.de



## Bedeutender Arbeitgeber und Ausbildungsbetrieb in der Region

Das St. Josef-Stift Sendenhorst ist ein hochspezialisiertes Fachkrankenhaus mit angegliedertem Reha-Zentrum und einem bundesweit hervorragenden Ruf. Zur Stiftung gehören außerdem vier Altenhilfeeinrichtungen sowie eine Sozialstation in Kooperation mit der Caritas. 1.600 Mitarbeitende zählen zur St. Josef-Stift-Familie.

Weitere Infos unter: [www.st-josef-stift.de/mitarbeiter-karriere](http://www.st-josef-stift.de/mitarbeiter-karriere)





## St. Elisabeth-Stift gGmbH

### Pflege- und Betreuungsnetzwerk Sendenhorst

Stationäre Pflege · Betreutes Wohnen · Kurzzeitpflege · Tagespflege

St. Elisabeth-Stift Sendenhorst  
Westtor 7  
48324 Sendenhorst  
Telefon 02526 300-1800  
info@st-elisabeth-stift.de  
www.st-elisabeth-stift.de

St. Josefs-Haus Albersloh  
Teckelschlaut 13  
48324 Sendenhorst  
Telefon 02535 95335-0  
info@st-josefs-haus.de  
www.st-josefs-haus.de

St. Magnus-Haus Everswinkel  
Am Haus Borg 4a  
48351 Everswinkel  
Telefon 02582 6697-0  
info@st-magnus-haus.de  
www.st-magnus-haus.de

St. Josef-Haus Ennigerloh  
Am Krankenhaus 3  
59320 Ennigerloh  
Telefon 02524 9327-0  
info@st-josef-ennigerloh.de  
www.st-josef-ennigerloh.de



**ST. ELISABETH-STIFT** gGmbH

## Caritas-Sozialstation St. Elisabeth

### Ambulante Kranken- und Altenpflege

in Trägerschaft des Caritasverbandes für das Dekanat Ahlen e.V.  
und in Kooperation mit der St. Elisabeth-Stift gGmbH

- Hilfen in der medizinischen Versorgung / Behandlungspflege
- Anerkannte ambulante Palliativpflege
- Hilfen im Rahmen der Pflegeversicherung
- Angebote rund um den Haushalt und Betreuung

Westtor 7  
48324 Sendenhorst  
Telefon 02526 300-3030  
www.caritas-ahlen.de



**Caritas-Sozialstation  
St. Elisabeth**

## Heinrich und Rita Laumann-Stiftung

### Seniorenberatung Sendenhorst Palliativ-Stützpunkt

Weststraße 6 · 48324 Sendenhorst  
Telefon 02526 300-3131  
info@seniorenberatung-sendenhorst.de  
www.laumann-stiftung.de



- Stellenangebote in einem zukunftssicheren Unternehmen
- Ausbildung in 9 Berufen
- Freiwilligendienst (FSJ/Bufdi)
- Mini-Jobs und Ferienjobs
- Praktikum (Schüler, FOS, Girls'/Boys' Day)

Folg uns und werde

**#stiftfan**





## Aus- und Weiterbildungsmöglichkeiten



### Sendenhorst Albersloh

#### ERWACHSENENBILDUNG

##### Volkshochschule Ahlen

Leiterin: Nadine Köttendorf  
Altes Rathaus, Markt 15, 59227 Ahlen  
T 02382 59436, F 02382 59-474  
vhs@stadt.ahlen.de, www.vhs-ahlen.de

##### Nebenstelle der VHS Ahlen in Sendenhorst

Stadtverwaltung Sendenhorst  
Kirchstr. 1, 48324 Sendenhorst  
T 02526 303-113, F 02526 303-100  
vhs@sendenhorst.de  
www.sendenhorst.de

##### Familienbildungsstätte Ahlen

Klosterstr. 10a, 59227 Ahlen  
T 02382 91230, F 02382 912317  
fbs-ahlen@bistum-muenster.de  
www.familienbildung-ahlen.de

## Musikschule und MuKo

#### Schule für Musik im Kreis Warendorf e. V.

Leiter: Holger Blüder  
Geschäftsstelle:  
Waldenburger Str. 2, 48231 Warendorf  
T 02581 534307, F 02581 534399  
info@schulefuermusik-waf.de  
www.schulefuermusik-waf.de

#### Sprechzeiten

Mo.–Fr. .... 08:30–12:00 Uhr  
Mo.–Do. .... 14:00–16:00 Uhr

#### Regionalleiterin für Sendenhorst

Uta Rathmer-Schumacher  
Im Beesenfeld 56, 59229 Ahlen  
T 02382 766500  
utasch@web.de

#### MUKO Musikerkooperative e. V.

Musik- und Kulturschule Sendenhorst  
Leiter: Matthias Greifenberg  
Auf der Geist 3  
48324 Sendenhorst  
info@muko-sendenhorst.de  
www.muko-sendenhorst.de

#### Bürozeiten:

Di.–Do. .... 10:00–15:00 Uhr

#### Ansprechpartnerinnen

Frau Heßeler und Frau Beindorf

#### Musikschule

T 02526 3782, F 02526 3797

#### Kulturschule

T 02526 3767, F 02526 3797

#### KreAktiv, Kinder- und Jugendkunstschule in der MUKO e. V.

T 02526 3767, F 02526 3797

#### Kulturbüro der Stadt Sendenhorst

(s. auch Seite 56)  
Leiter: Matthias Greifenberg  
Auf der Geist 3, 48324 Sendenhorst  
T 02526 950396  
kulturbuero@stadt-der-stimmen.de  
www.stadt-der-stimmen.de

#### Sprechzeiten

Di. .... 09:00–12:00 Uhr  
Do. .... 10:00–13:00 Uhr  
..... und nach Vereinbarung





**HAUS SIEKMANN:  
SOZIO-KULTURELLES ZENTRUM  
DER STADT SENDENHORST**

Seit 1998 ist Haus Siekmann die zentrale Einrichtung der Stadt Sendenhorst für kulturelle, soziale und berufliche Bildung, für offene Jugendarbeit, für Heimat- und Brauchtumpflege, für Veranstaltungen der Volkshochschule und vieles andere mehr. Der Förderverein HAUS SIEKMANN e. V. bietet ein anspruchsvolles und umfangreiches Kulturprogramm an und gibt halbjährlich die „Programm-Tipps“ von Haus Siekmann heraus.

**Kontaktadresse & Raumvergabe**

Stadt Sendenhorst  
Kirchstr. 1, 48324 Sendenhorst  
T 02526 303 113  
stumm@sendenhorst.de

**Förderverein**

**HAUS SIEKMANN e. V.**  
Jürgen Krass (Vorsitzender)  
Rudolf-Harbig-Str. 7  
48324 Sendenhorst  
T 02526 950564  
krass@haus siekmann.de  
www.haus siekmann.de

**Kulturförderung**

Die Stadt Sendenhorst fördert die in der Stadt Sendenhorst kulturell tätigen Vereine nach vom Rat der Stadt Sendenhorst verabschiedeten „Kulturförderrichtlinien“ und im Rahmen der zur Verfügung stehenden Haushaltsmittel.

Ziel der Förderung kulturell tätiger Vereine in der Stadt Sendenhorst ist es, die Vereine dafür zu gewinnen, die Stadt Sendenhorst bei der Weiterentwicklung und Umsetzung des Konzeptes „Stadt der Stimme“ zu unterstützen.

Dabei kommt der Stärkung der musikalisch-künstlerischen Ausbildung von Kindern und Jugendlichen unter 18 Jahren in den Kulturvereinen eine besondere Bedeutung zu.

**Kontaktadresse  
Stadt Sendenhorst**

Kirchstr. 1, 48324 Sendenhorst  
T 02526 303 112  
baecker@sendenhorst.de

**KATHOLISCHE ÖFFENTLICHE  
BÜCHEREIEN (KÖB) DER  
KIRCHENGEMEINDE  
ST. MARTINUS UND LUDGERUS**

**KöB St. Martin**

Kirchstr. 13, 48324 Sendenhorst  
buecherei-sendenhorst@  
bistum-muenster.de

**Öffnungszeiten**

So. .... 10:00–12:00 Uhr  
(außer an Ostersonntag,  
Pfingstsonntag und Weihnachten)  
Mi. .... 15:00–18:00 Uhr

**KöB St. Ludgerus**

Albersloh, Bahnhofstr. 2 (Albersloher  
Pfarrhaus), 48324 Sendenhorst  
buecherei@st-martinus-und-ludgerus.de

**Öffnungszeiten**

So. .... 10:00–11:30 Uhr  
Do. .... 16:30–18:00 Uhr

**ÖFFENTLICHES BÜCHERREGAL**

Seit November 2013 steht das öffentliche Bücherregal in der Weststraße der Fußgängerzone. Hier können Lesefreunde kostenlos an 365 Tagen im Jahr

Bücher in beliebiger Anzahl hineinstellen oder herausnehmen. Von aktuellen Romanen, spannenden Krimis bis hin zu Kinderbüchern ist jedes Buch willkommen, um erneut gelesen zu werden. Gut erhaltene Bücherspenden können direkt ins Bücherregal eingestellt werden. Sollte hierfür nicht ausreichend Platz vorhanden sein, reicht ein Anruf unter: T 02526 303 323.

**Bücherpaten**

**Thomas Glatzel**  
Böckingwiese 17 a, 48324 Sendenhorst  
M 0170 6560424

**FIZ Sendenhorst und Albersloh e. V.**

Karin Rost  
Auf der Geist 33, 48324 Sendenhorst  
T 02526 3142

**Stadt Sendenhorst,  
Stadtmarketing**

Christiane Austin  
Kirchstr. 1,  
48324 Sendenhorst  
T 02526 303 323



Öffentliches Bücherregal,  
Weststraße

© Stadt Sendenhorst

# Familie, Senioren und Gesundheit



*Reha-Zentrum am St. Josef-Stift*



## Jugend- und Familieneinrichtungen

### FIZ SENDENHORST UND ALBERSLOH E. V. – LOKALES BÜNDNIS FÜR FAMILIE

#### Was ist FiZ e. V. – Lokales Bündnis für Familie?

Das lokale Bündnis für Familie „FiZ Sendenhorst und Albersloh e. V. – Familien im Zentrum“ ist ein Netzwerk für Familien und Generationen in Sendenhorst und Albersloh. Im Netzwerk FiZ e. V. übernehmen ehrenamtlich Engagierte und institutionell organisierte Träger von Familienhilfe gesellschaftliche Mitverantwortung und stellen – generationenübergreifend – die „Familie ins Zentrum“. Familienfreundlichkeit ist das Anliegen des FiZ e. V. bei der Vereinbarkeit von Erwerbs- und Familienarbeit. Von der Veränderung durch Familienzuwachs über Kindererziehung und den Auszug der Heranwachsenden bis zur Altenpflege umfassen die Themen Schwerpunkte familiärer Realitäten:

#### Wir engagieren uns

- Sendenhorster Familiensiegel
- Sprungbrett
- Lesepaten
- FiZ-Wiegestübchen
- Babysitterkurse
- Sommerlaune Sendenhorst/ Ferienspiele Albersloh
- Arbeitskreis „Netzstärke“
- Wunschbaum



© pikselstock - Fotolia.com

#### Familienzentren im FiZ

In enger Kooperation mit dem FiZ e. V. haben sich Kindertageseinrichtungen zu zwei Verbundfamilienzentren zusammengeschlossen:

##### Familienzentrum Sendenhorst

- KiTa Stoppelhopper
- KiTa St. Michael & St. Johannes
- KiTa Maria Montessori
- KiTa St. Marien

##### Familienzentrum Albersloh

- KiTa St. Ludgerus
- KiTa Biberburg

Ziel ist es, für alle Familien im Ort Ansprechpartner zu sein. Durch die Schwerpunkte Beratung, Bildung, Betreuung und Erziehung kommen den Familien direkte Unterstützung und präventive Hilfe zu.



#### So erreichen Sie das FiZ

Kontaktstelle Sendenhorst  
Kirchstr. 19, 48324 Sendenhorst  
M 0163 6361993

#### Öffnungszeiten

Mo. .... 16:00–17:00 Uhr  
Fr. .... 09:00–11:00 Uhr

#### Kontaktstelle Albersloh

Albersloh, Kirchplatz 14  
48324 Sendenhorst  
T 02535 9599780  
kontakt@fizensendenhorst.de  
www.fizensendenhorst.de  
www.fizalbersloh.de

#### Öffnungszeiten

Mi. .... 15:00–17:00 Uhr

## Kirchliche Angebote und Beratungen

### KATHOLISCHE KIRCHENGEMEINDE ST. MARTINUS UND LUDGERUS

#### Pfarrer Clemens Lübbers

Kirchstr. 12, 48324 Sendenhorst  
T 02526 93040  
luebbers-c@bistum-muenster.de  
www.st-martinus-und-ludgerus.de

#### Pfarrbüro in Sendenhorst

Kirchstr. 11, 48324 Sendenhorst  
Karin Pälme, Nicole Breul  
Petra Schlautmann  
T 02526 9304-0, F 02526 9304-19  
stmartin-sendenhorst@bistum-muenster.de

#### Pfarrbüro in Albersloh

Albersloh, Bahnhofstr. 2  
48324 Sendenhorst  
Karin Pälme, Nicole Breul  
Petra Schlautmann  
T 02535 95331-21, F 02535 95331-20  
stludgerus-albersloh@bistum-muenster.de

### EVANGELISCHE KIRCHENGEMEINDE WOLBECK GEMEINDETEILE ANGELMODE, WOLBECK

#### Pfarrer Dr. Christian Plate

T 0251 20894906  
(montags nicht im Dienst)  
christian.plate@ev-kirchenkreis-muenster.de  
Wolbeck, Dirk-von-Merveldt-Str. 47  
48167 Münster

#### Gemeindebüro Wolbeck

Ingrid de Jong  
Wolbeck, Dirk-von-Merveldt-Str. 47  
48167 Münster  
T 02506 6135, F 02506 6149  
ms-kg-wolbeck@kk-ekvw.de  
www.evangelische-kirchengemeinde-wolbeck.de

## Kirchengemeinden und Seniorenbeirat

### EVANGELISCHE KIRCHEN- GEMEINDE SENDENHORST GEMEINDETEILE SENDENHORST, VORHELM, ENNIGER

**Pfarrer Manfred Böning**

**Pfarrerin Ute Böning**

Heinrich-Esser-Str. 34

48324 Sendenhorst

T 02526 9393903

m.boening@kirchenkreis-hamm.de

u.boening@kirchenkreis-hamm.de

www.ev-sendenhorst-vorhelm.de

### Gemeindebüro

Südtor 16, 48324 Sendenhorst

T 02526 1425, F 02526 937811

ham-kg-sendenhorst@

kirchenkreis-hamm.de

### SENIORENBEIRAT

Kontaktadresse

Sendenhorst und Albersloh

Hans-Otto Koebbert

Buchenweg 5, 48324 Sendenhorst

T 02535 8330

sbr-stadt-sendenhorst@web.de

## Soziale Beratungsangebote

### KATH. PFARRGEMEINDE ST. MARTINUS UND LUDGERUS – SENDENHORST

#### Seniorenkreis

Mi. .... ab 16:00 Uhr

(15:00 Uhr heilige Messe)

Altes Pastorat

Kirchstr. 11, 48324 Sendenhorst

Christel Grundmann

T 02526 2393

#### Kath. Frauengemeinschaft Deutschland

#### kfd St. Martin Sendenhorst

Maria Koch

Hagenholt 21, 48324 Sendenhorst

T 02526 950254

info@kfd-sendenhorst.de

www.kfd-sendenhorst.de

#### Kath. Frauengemeinschaft Deutschland

#### kfd St. Ludgerus Albersloh

Edith Pufahl

Drosselgasse 8, 48324 Sendenhorst

T 02535-9412

#### Offener Seniorenkreis Albersloh-Wolbeck

Seniorenachmittag:

1. Di. im Monat ..... 14:00–16:00 Uhr

Gemeindehaus an der Gnadenkirche

Albersloh, Friedensstr. 3

48324 Sendenhorst

Christa Austermann

Albersloh, Adolfshöhe 55

48324 Sendenhorst

T 02535 501

#### DRK-Ortsverein Sendenhorst/Albersloh

Vorsitz: Heiner Hagemann

Do. .... 14:00–18:00 Uhr

DRK-Heim

Weststr. 29, 48324 Sendenhorst

T 02526 1700

#### DRK-Seniorengymnastik / Pilates

Annett Beckmann

T 02526 9386461

annett.beckmann@web.de

#### DRK-Seniorenwandern

Ute Guddack

T 02526 2051

#### Senioren-Computertreff des Seniorenbeirats der Stadt Sendenhorst

Weststr. 6, 48324 Sendenhorst

Alfons Lülff

Mi. .... 15:00–18:00 Uhr

T 02526 1269

#### Seniorenberatung Sendenhorst

Ansprechpartnerin: Angelika Reimers

Weststr. 6, 48324 Sendenhorst

T 02526 300-3131

info@seniorenberatung-sendenhorst.de

#### Sprechstunde

Mo., Di., Mi. u. Fr. .... 10:00–11:30 Uhr

Do. .... 16:00–17:30 Uhr

#### Telefonische Erreichbarkeit

Mo.–Fr. .... 08:00–16:00 Uhr

Auf Wunsch erfolgt auch gerne

ein Besuch zu Hause.

#### Weitere Angebote

Demenzsprechstunde: jeden 1. Do.

im Monat ..... 15:00–16:00 Uhr

Ehrenamtlicher Besuchsdienst/  
Helfende Hände – Begegnungen

und Hilfen im Alltag

Palliativnetz Sendenhorst – Beratung

und Begleitung schwerkranker und

sterbender Menschen sowie deren

Familien.





#### Weitere Infos

[www.seniorenberatung-sendenhorst.de](http://www.seniorenberatung-sendenhorst.de)  
[www.demenznetz-sendenhorst.de](http://www.demenznetz-sendenhorst.de)

Die Seniorenberatung Sendenhorst ist eine Einrichtung der Heinrich und Rita Laumann-Stiftung.

#### SONSTIGE EINRICHTUNGEN

##### **Caritas-Konferenz der Kirchengemeinde St. Martinus und Ludgerus Sendenhorst**

Ulla Lammerding  
Neustr. 12, 48324 Sendenhorst  
T 02526 2532

##### **Warenkorb – Lebensmittelgeschäft für Menschen mit geringem Einkommen**

Caritas Soziale Beratung  
Zeppelinstr. 35, 59229 Ahlen  
Elisabeth Wieland  
T 02382 969688  
[e.wieland@caritas-ahlen.de](mailto:e.wieland@caritas-ahlen.de)

##### **DRK-Ortsverein Sendenhorst/Albersloh**

DRK-Heim  
Weststr. 29, 48324 Sendenhorst  
T 02526 2212

##### **DRK-Blutspendedienst**

Marianne Dahlkötter  
Teigelkamp 48, 48324 Sendenhorst  
T 02526 1238

##### **Tafel Ennigerloh e. V.**

Ausgabestelle Sendenhorst  
Hoetmarer Str. 32, 48324 Sendenhorst  
[www.ennigerloher-tafel.de](http://www.ennigerloher-tafel.de)

##### **Warenausgabe**

Monika Koelen-Meyer  
T 02526 654

Di. .... 15:00–17:00 Uhr

##### **Warenannahme Spenden**

Di. .... 11:00–12:30 Uhr

#### BERATUNGSANGEBOTE

##### **Beratung durch das Amt für Kinder, Jugendliche & Familien des Kreises Warendorf**

Markus Eikenberg  
Waldenburger Str. 2, 48231 Warendorf  
T 02581 53-5226, F 02581 53-95226  
[markus.eikenberg@kreis-warendorf.de](mailto:markus.eikenberg@kreis-warendorf.de)

##### **Beratung in Sendenhorst Rathaus Sendenhorst**

Zimmer Nr. 001  
Mi. .... 14:00–16:00 Uhr  
T 02526 303-119

##### **Beratung für Albersloh**

Ansprechpartnerin:  
Das Amt für Kinder, Jugendliche & Familien des Kreises Warendorf  
Waldenburger Str. 2, 48231 Warendorf  
Ulla Hardy  
[ursula.hardy@kreis-warendorf.de](mailto:ursula.hardy@kreis-warendorf.de)  
T 02581 53-5234, F 02581 539-5234

##### **Beratung des Sozialpsychiatrischen Dienstes des Kreises Warendorf**

Kreisgesundheitsamt  
Ala Tipris  
Waldenburger Str. 2, 48231 Warendorf  
T 02581 53-5344

##### **„quadro“ Sucht und Drogenberatung**

Träger: Caritas-Verband für das Dekanat Ahlen e. V.  
Beratung im „Haus der Caritas“  
Rottmannstr. 27, 59229 Ahlen  
T 02382 893128  
Ansprechpartner:  
Hermann Wetterkamp  
Christiane Ratermann  
[ahlen@qua-dro.de](mailto:ahlen@qua-dro.de), [www.qua-dro.de](http://www.qua-dro.de)

#### SONSTIGE BERATUNGSEINRICHTUNGEN

##### **Beratung und Betreuung von an Aids erkrankten oder mit HIV infizierten Menschen Aidshilfe Ahlen e. V.**

Königstr. 9, 59227 Ahlen  
T 02382 19411 oder T 02382 3193  
[info@aidshilfe-online.de](mailto:info@aidshilfe-online.de)  
[www.aidshilfe-ahlen.de](http://www.aidshilfe-ahlen.de)

## Soziale Beratungsangebote

### **Arbeiterwohlfahrt**

#### **Unterbezirk Ruhr-Lippe-Ems**

Freiheit 1, 59227 Ahlen  
T 02382 54706-0, F 02382 54706-31  
www.awo-ruhr-lippe-ems.de

### **Caritasverband für das Dekanat Ahlen e. V.**

Rottmannstr. 27, 59229 Ahlen  
T 02382 893-0

### **SUCHTBERATUNG**

#### **Suchtberatung Arbeitskreis Jugend- und Drogenberatung im Kreis Warendorf e. V.**

Königstr. 9, 59227 Ahlen  
T 02382 918690  
www.drobs-online.de

### **SUCHTVORBEUGUNG**

#### **Fachstelle für Suchtvorbeugung Arbeitskreis Jugend- und Drogen- beratung im Kreis Warendorf e. V.**

Königstr. 9, 59227 Ahlen  
T 02382 918690  
gesch@drobs-online.de  
www.suchtvorbeugung-waf.de

### **SCHULDNERBERATUNG**

#### **Sozialamt, Schuldnerberatung Kreis Warendorf**

Waldenburger Str. 2, 48231 Warendorf  
Marlies Brand-Assies, T 02581 53-5047  
marlies.brand-assies@  
kreis-warendorf.de  
Uta Wagner, T 02581 53-5040  
uta.wagner@kreis-warendorf.de  
Sandra Litzke, T 02581 53-5046  
sandra.litzke@kreis-warendorf.de

### **FAMILIE- UND JUGENDBERATUNG**

#### **Beratungsstelle für Eltern, Kinder und Jugendliche / Caritasverband für das Dekanat Ahlen**

Rottmannstr. 27, 59229 Ahlen  
T 02382 893-128  
erziehungsberatung@caritas-ahlen.de  
www.caritas-ahlen.de

### **Flexible Erziehungshilfen / Caritas- verband für das Dekanat Ahlen**

Rottmannstr. 27, 59229 Ahlen  
T 02382 893-128

### **Mädchenhaus mia Münster**

Studtstr. 16, 48939 Münster  
Notruf, T 0251 55019  
info@outlaw-jugendhilfe.de  
www.outlaw-jugendhilfe.de

### **TRAUERBEGLEITUNG**

#### **Sternenland e. V.**

M 0152 21662548  
zentrum@kindertrauer-sternenland.de  
www.kindertrauer-sternenland.de

### **BERATUNGSSTELLEN FÜR MENSCHEN MIT BEHINDERUNGEN**

#### **Beratungsstelle für Eltern von Kindern mit besonderem Förderbedarf Kreis Warendorf**

Gesundheitsamt  
Rita Lensing-Schlautmann  
Waldenburger Str. 2, 48321 Warendorf  
T 02581 53-5326  
kreis-warendorf.de  
www.kreis-warendorf.de

### **Freckenhorster Werkstätten gGmbH**

Geschäftsführer: Antonius Wolters  
Bußmanns Weg 14, 48321 Warendorf  
T 02581 944-0, F 02581 944-299  
info@freckenhorster-werkstaetten.de  
www.freckenhorster-werkstaetten.de

### **fuer-ein-ander**

#### **Verein für körper und mehrfach- behinderte Menschen e. V.**

Kreis Warendorf  
Vorsitzende: Karin Burtzlaff  
Lippweg 9, 59269 Beckum  
T 02521 8248210, F 02521 8248219  
beratung@fuer-ein-ander.de  
www.fuer-ein-ander.de

### **Lebenshilfe Kreis Warendorf e. V.**

Verwaltung Wohnstätten  
Brünebrede 28, 48231 Warendorf  
T 02581 78931-0, F 02581 78931-29  
verwaltung@lebenshilfe-warendorf.de

### **Lebenshilfe center / Beratungsstelle**

Leitung: Frau Suuck  
Königstr. 14, 48231 Warendorf  
T 02581 45994-0, F 02581 45994-14  
info@lebenshilfe-warendorf.de  
www.lebenshilfe-warendorf.de

### **BERATUNG FÜR FRAUEN**

#### **Sozialdienst kath. Frauen Ahlen e. V. im Kreis Warendorf**

Warendorfer Str. 8, 59227 Ahlen  
T 02382 88996-80, F 02382 88996-81  
info@skf-online.de, www.skf-online.de  
www.mutter-kind-haus.de

### **SCHWANGERSCHAFTS- BERATUNGSSTELLEN**

#### **Beratungsstelle donum vitae**

Bahnhofplatz 3, 59227 Ahlen  
T 02382 783820, F 02382 783826  
donumvitae@t-online.de  
www.donumvitae-kreiswaf.de

### **Beratungsstelle Varia**

#### **Innosozial Ahlen**

Zeppelinstr. 63, 59229 Ahlen  
T 02382 7099-0, F 02382 7099-29  
varia-fdl@innosozial.de  
www.innosozial.de

### **FRAUENHÄUSER**

#### **Frauenhaus Warendorf**

Postfach 110326, 48205 Warendorf  
T 02581 78018  
info@frauenhaus-warendorf.de  
www.frauenhaus-warendorf.de

### **Frauenhaus Telgte**

Postfach 133, 48283 Telgte  
T 02504 5155  
telgte@frauenhaus-und-beratung.de  
www.frauenhaus-und-beratung.de



## Pflege und Betreuungsnetz

### BERATUNGSANGEBOTE

#### Hospizbewegung im Kreis Warendorf e. V.

Im Nonnengarten 10, 59227 Ahlen

#### Hospizgruppe

##### Sendenhorst Hoetmar

Dorothea Seifert  
Dechant-Wessinger-Str. 31 a  
48231 Hoetmar

T 02585 7626

Ulrike Schumacher

Meisenstr., 48324 Sendenhorst

T 02526-9366813

### WOHN- UND PFLEGEHEIME

#### St. Elisabeth-Stift Sendenhorst Wohnhaus für ältere Menschen, Tagespflege, Kurzzeitpflege und Betreutes Wohnen

Westtor 7, 48324 Sendenhorst

Sabina von Depka Prondzinski

Markus Giesbers

T 02526 300-1800, F 02526 300-1888

info@st-elisabeth-stift.de

www.st-elisabeth-stift.de

#### St. Josefs-Haus Albersloh

##### Altenwohnheim und Betreutes Wohnen

Teckelschlaut 13, 48324 Sendenhorst

Annette Schwaack, Kornelia Mackiewicz

T 02535 95335-0, F 02535 95335-55

info@st-josefs-haus.de

www.st-josefs-haus.de

### TAGESPFLEGE

#### Tagespflege St. Elisabeth

Westtor 7, 48324 Sendenhorst

Jessica Weber

T 02526 300-1840

tagespflege@st-elisabeth-stift.de

www.st-elisabeth-stift.de

#### Tagespflege am St. Josefs-Haus

Teckelschlaut 13, 48324 Sendenhorst

Stephanie Umlauf

T 02535 95335-40

tagespflege@st-josefs-haus.de

www.st-josefs-haus.de



© Stadt Sendenhorst

### KURZZEITPFLEGE

#### Kurzzeitpflege im St. Elisabeth-Stift

Westtor 7, 48324 Sendenhorst

Sabina von Depka Prondzinski

Markus Giesbers

T 02526 300-1800

info@st-elisabeth-stift.de

#### Eingestreuete Kurzzeitpflege im St. Josefs-Haus

Teckelschlaut 13, 48324 Sendenhorst

Annette Schwaack, Kornelia Mackiewicz

T 02535 95335-0

info@st-josefs-haus.de

### PALLIATIVPFLEGE

#### Ambulante Palliativpflege

##### Caritas Sozialstation St. Elisabeth

Westtor 7, 48324 Sendenhorst

Daniela Handt

T 02526 300-3030

d.handt@caritas-ahlen.de

#### Palliativplätze der Heinrich und Rita-Laumann-Stiftung

Palliativpflege in Kooperation mit  
der Caritas Sozialstation

St. Elisabeth und dem St. Elisabeth-Stift

Westtor 7, 48324 Sendenhorst

Sabina von Depka Prondzinski

Markus Giesbers

T 02526 300-1800

info@st-elisabeth-stift.de

### BETREUTES WOHNEN

#### Betreutes Wohnen am Stiftspark St. Elisabeth-Stift

Matthias Dieckerhoff

T 02526 300-1813

info@st-elisabeth-stift.de

#### Betreutes Wohnen am St. Josefs-Haus Albersloh

Teckelschlaut 13, 48324 Sendenhorst

Annette Schwaack

T 02535 95335-0

info@st-josefs-haus.de

### HÄUSLICHE KRANKEN- UND ALTENPFLEGE

#### Caritas Sozialstation St. Elisabeth

Westtor 7, 48324 Sendenhorst

Daniela Handt

T 02526 300-3030

F 02526 300-3033

d.handt@caritas-ahlen.de

#### Öffnungszeiten

Mo. – Do. ....08:00–16:00 Uhr

Fr. ....08:00–14:00 Uhr

#### pro.cura Pflegeteam

Westtor 24, 48324 Sendenhorst

T 02526 9366877

F 02526 9366878

info@procura-pflegeteam.de

www.procura-pflegeteam.de

#### Sozialstation BHD Land

Verena Schlichting, Natalia Peters

Borsigstr. 11, 48324 Sendenhorst

T 02526 9378493

pflegeteam.sendenhorst@bhd-land.de

www.bhd-land.de



Im DemenzNetz Sendenhorst Albersloh engagieren sich viele örtliche Vereine, Verbände und Institutionen.

## DEMENZNETZ Sendenhorst – Albersloh



### DEMENZNETZ SENDENHORST – ALBERSLOH

In Sendenhorst und Albersloh gibt es eine Vielzahl von Vereinen, Verbänden und Institutionen, die mit ganz unterschiedlichen Schwerpunkten Angebote machen für Menschen mit Demenz beziehungsweise für Angehörige von Betroffenen sowie Interessierte.

Das DemenzNetz bündelt die Aktivitäten und macht sie transparent, damit möglichst viele Menschen – Betroffene wie auch Menschen aus dem Umfeld Demenzerkrankter – davon profitieren können.

#### Ziele

**Unterstützung und Hilfe für Menschen, die an Demenz erkrankt sind:**

- Fähigkeiten zum Erhalt der Selbstständigkeit fördern
- Unterstützung für ein weitgehend selbstbestimmtes Leben
- Teilhabe am sozialen Leben in Sendenhorst und Albersloh

#### Gezielte Hilfen für pflegende Angehörige

- Schutz vor Überforderung in der Pflege eines an Demenz erkrankten Angehörigen
- Beratung und Information im Umgang mit Demenz
- Hilfe bei rechtlichen und finanziellen Fragen
- Wertschätzung ihrer Leistung
- Zugang zu Selbsthilfegruppen eröffnen

#### Information der Öffentlichkeit in Sendenhorst und Albersloh

- Sensibilisierung für das Thema Demenz durch Information, Vorträge und Veranstaltungen
- Integration betroffener Menschen ins soziale Leben der Stadt
- Einen ungezwungenen Umgang mit Betroffenen vorleben und erleben

#### Ansprechpartner und zentraler Kontakt

Bei Fragen rund um das Thema Demenz können Sie sich jederzeit an die einzelnen Mitglieder des Netzwerkes wenden.

Als Koordinator und zentraler Ansprechpartner für das DemenzNetz Sendenhorst Albersloh steht Ihnen darüber hinaus das Seniorenbüro der "Heinrich und Rita Laumann-Stiftung" gerne zur Verfügung.

#### Seniorenbüro

Angelika Reimers  
Weststr. 6, 48324 Sendenhorst  
info@seniorenberatung-sendenhorst.de  
www.seniorenberatung-sendenhorst.de

#### Öffnungszeiten und persönliche Beratung

Mo. – Mi. u. Fr. .... 10:00–11:30 Uhr  
Do. .... 16:00–17:30 Uhr  
..... sowie nach Vereinbarung

#### Telefonischer Kontakt

tägl. außer Sa./So. 08:00–16:00 Uhr  
T 02526 300-3131



# St. Josef-Stift, Ärzte- und Gesundheitsverzeichnis

## ST. JOSEF-STIFT

**St. Josef-Stift Sendenhorst**  
**Orthopädisches Kompetenzzentrum**  
**Wirbelsäulenzentrum**  
**Rheumatologisches Kompetenzzentrum Nordwestdeutschland**  
**Endoprothesenzentrum Münsterland**  
Westtor 7, 48324 Sendenhorst  
T 02526 300-0, F 02526 300-1010  
info@st-josef-stift.de  
www.st-josef-stift.de

### Patientenmanagement

Mo.–Do. .... 07:00–19:00 Uhr  
Fr. .... 07:00–18:00 Uhr  
T 02526 300-300, F 02526 300-301  
pm@st-josef-stift.de

## ÄRZTE- UND GESUNDHEITSVERZEICHNIS

### ALLGEMEINMEDIZIN

**Dr. med. Mechthild Bonse**  
Kirchstr. 3, 48324 Sendenhorst  
T 02526 4040

**Dr. med. Christian Dexer**  
Südtor 9, 48324 Sendenhorst  
T 02526 1553

**Praxis Udo Hecke**  
Weststr. 17, 48324 Sendenhorst  
T 02526 565 und T 02526 544

**Dr. med. Edgar Kaup**  
Albersloh, Drosselgasse 3  
48324 Sendenhorst  
T 02535 470

**Dr. med. Jürgen Rammrath**  
Albersloh, Alverskirchener Str. 12  
48324 Sendenhorst  
T 02535 8484

**Gemeinschaftspraxis**  
**Dr. med. Rami Tubaileh**  
**und Aouni Tubaileh**  
Osttor 13, 48324 Sendenhorst  
T 02526 1307

**Praxis Marina Wall**  
Osttor 4, 48324 Sendenhorst  
T 02526 1230

### FRAUENHEILKUNDE UND GEBURTSHILFE

**Dr. med. Anja Witta**  
**Dr. med. Sylvia Vornhecke**  
Kirchstr. 8, 48324 Sendenhorst  
T 02526 3873

### PSYCHOTHERAPIE

**Dr. med. Brigitte Holtkamp**  
Weißdornweg 2, 48324 Sendenhorst  
T 02526 4229

**Dr. med. Björn Kardels**  
**Facharzt für Psychiatrie**  
**und Allgemeinmedizin**  
Albersloh, Bergstr. 1  
48324 Sendenhorst-Albersloh  
T 02535 931089

### PSYCHOLOGISCHE PSYCHOTHERAPEUTEN

**Dipl.-Psych. Marie-Luise Inhester**  
Albersloh, Alverskirchener Str. 13  
48324 Sendenhorst  
T 02535 953132

**Dipl.-Psych. Beate Köster**  
Neustr. 11, 48324 Sendenhorst  
T 02526 939888

**Dipl.-Psych. Thomas Lehr**  
**Dipl.-Psych. Chrissoula Lehr**  
Albersloh, Sendenhorster Str. 20 c  
48324 Sendenhorst  
T 02535 953199

**Dipl.-Psych. Rita Marke**  
Oststr. 17, 48324 Sendenhorst  
T 02526 4019895

### ORTHOPÄDIE

**MVZ Warendorf gGmbH**  
**Praxis Sendenhorst**  
**Dr. med. Henning Thoholte**  
Kolpingstr. 20, 48324 Sendenhorst  
T 02526 2565

### ORTHOPÄDIETECHNIK

**Orthopädische Werkstatt im**  
**St. Josef-Stift Sendenhorst**  
Orthopädietechnik und -Schuhtechnik  
Westtor 7, 48324 Sendenhorst  
T 02526 300-1660, F 02526 300-1665  
orth-werk@st-josef-stift.de

**Andreas Bresch**  
**Orthopädie-Schuhtechnik**  
Spithöverstr. 16  
48324 Sendenhorst  
T 02526 1263

**Bitter Orthopädie-Schuhtechnik**  
Albersloh, Wolbecker Str. 4  
48324 Sendenhorst  
T 02535 400

### SANITÄTSHAUS

**Sanitätshaus Jaspert & Kuhlmann**  
Borsigstr. 1, 48324 Sendenhorst  
T 02526 936980

**Sanitätshaus im St. Josef-Stift**  
Westtor 7, 48324 Sendenhorst  
T 02526 300 1666

### HÖRGERÄTEAKUSTIK

**HörKraft Hörgeräte**  
Schulstr. 7, 48324 Sendenhorst  
T 02526 9393560

### AUGENOPTIK

**Optic aktuell Klostermann**  
Schulstr. 14, 48324 Sendenhorst  
T 02526 950500

### ZAHNÄRZTE

**Dr. med. dent. Jörg Apking**  
Südtor 6, 48324 Sendenhorst  
T 02526 3361, F 02526 3677

**Dr. med. dent. Rainer-Maria Deppe**  
Albersloh, Sendenhorster Str. 6–8  
48324 Sendenhorst  
T 02535 8378, F 02535 1414

**Dr. med. dent. Martin Sachs**  
Osttor 11, 48324 Sendenhorst  
T 02526 2155, F 02526 3842

## Alles für Ihre Gesundheit

### Orthopädietechnik

individuelle Arm- und Beinprothesen, Prothetik für Sportler, CAD gefertigte Einlagen, Gesundheitsschuhe, Stützkorsetts, Orthopädie Schuhtechnik, Orthesen.

### Sanitätshaus

Messgeräte für Blutdruck, Pflegeartikel, Lagerungs- und Sitzkissen, Gehhilfen und Gehstöcke, kompetente Beratung und vieles mehr.



# Jaspert Kuhlmann

## Mein Sanitätshaus

Borsigstraße 1

48324 Sendenhorst

Tel.: 025 26 - 936980 · Fax: 02526 - 9369822

info@jaspert-kuhlmann.de · www.jaspert-kuhlmann.de

### Rehatechnik

Aktiv- und Sportrollstühle, Rollatoren, Pflegebetten, Toiletten- und Duschstühle, Badewannenlifter und Badhilfen, Sitzerhöhungen und Haltegriffe, Mobilitätstrainer, Liftersysteme.

### Phlebologie & Lymphologie

Kompressionsstrümpfe, Narbenversorgung, Kompressionsbekleidung, Ödemtherapie.

weitere Standorte: 2x Ahlen · Oelde · Dülmen · Castrop-Rauxel



Wir zaubern ein Lächeln  
auf Ihre Füße!

Orthopädische Maßschuhe ↗ Innenschuhe/Orthesen  
↖ Einlagen ↖ Schuhreparatur ↖ Schuhzurichtung

Andreas Bresch –  
Orthopädie Schuhtechnik  
Spithöverstr. 16  
48324 Sendenhorst  
02526 1263



## Versicherungsagenturen

# Wir kümmern uns um Ihre Versicherungs- und Finanzfragen!



Henrik Finke



Florian Schmidt

LVM-Versicherungsagenturen

### Henrik Finke

Weststraße 30  
48324 Sendenhorst  
Telefon 02526 1017  
agentur.lvm.de/finke

### Florian Schmidt

Kirchplatz 1  
48324 Albersloh  
Telefon 02535 711  
agentur.lvm.de/f-schmidt

**LVM**  
VERSICHERUNG



# Ärzte- und Gesundheitsverzeichnis

St. Josef-Stift Südflügel –  
Weg zum Südeingang



## Zahnärztin Linda Manzke

Albersloh, Kirchplatz 1  
48324 Sendenhorst  
T 02535 719, F 02535 8264

## Dr. med. dent.

### Ulrike Meyer zur Heide

Höckerskamp 15, 48324 Sendenhorst  
T 02526 3232

## Dr. med. dent. Ines Venne

Westtor 1, 48324 Sendenhorst  
T 02526 9396700

## TIERÄRZTE

### Tierärztliche Praxis

#### Am Fernmeldeturm

Am Fernmeldeturm 6  
48324 Sendenhorst  
T 02526 9320-0, F 02526 9320-15

## Dr. Ulrike Tabken-Thomé

Albersloh, Wolbecker Str. 21  
48324 Sendenhorst  
T 02535 505, M 0171 4761749

### Tierärztliche Praxis

#### Dr. med. vet. Simon Bach

Jönsthövel 6, 48324 Sendenhorst  
T 02526 939131, F 02526 939146

## KRANKENGYMNASTIK UND MASSAGEN

### Therapiezentrum St. Josef-Stift

Westtor 7, 48324 Sendenhorst  
T 02526 300-1610  
therapiezentrum@st-josef-stift.de  
www.st-josef-stift.de

### Alexa Wegener und Christa Klöckner

Albersloh, Bergstr. 1  
48324 Sendenhorst  
T 02535 1038

### Christiane Koke

Am Gänsegarten 2, 48324 Sendenhorst  
T 02526 937844, F 02526 937846

### Praxis für Massage, Prävention & Wellness

#### Thomas Köster

Höckerskamp 13, 48324 Sendenhorst  
T 02526 9388493

### Praxis für Physiotherapie

#### Michael Schlüter

Weststr. 22, 48324 Sendenhorst  
T 02526 8614786

### HOLTZ physio team

Weststr. 8, 48324 Sendenhorst  
T 02526 8614047

### PhysioPlus Wessels

Karl-Wagenfeld-Str. 18  
48324 Sendenhorst  
T 02526 937202

## HEBAMMEN

### Ute Bölling

Albersloh, Ahrenhorst 14  
48324 Sendenhorst  
T 02535 959342  
hebammeuteboelling@t-online.de  
www.HebammeUteBoelling.de

### Stephanie Gorschlüter

Albersloh, Bispingweg 18  
48324 Sendenhorst  
T 02535 959240

### Ricarda Hegemann

**Hebammenpraxis Bauchgefühl**  
Tilsiter Weg 2 c, 48324 Sendenhorst  
M 0160 96622285  
www.bauchgefuehl-sendenhorst.de

### Jutta Hesselmann-Voss

Eichendorfstr. 17, 48324 Sendenhorst  
T 02526 4790071, M 0176 24939972  
www.hebammen-waf.de

### Julia Merck

Südstr. 4, 48324 Sendenhorst  
T 02526 936650, M 0170 2984412

## LOGOPÄDIE UND LEGASTHENIE-TRAINING

### Praxis für Logopädie

#### Clemens Hagemeyer

Weststr. 16, 48324 Sendenhorst  
T 02526 936969, F 02526 936970

## ERGOTHERAPIE

### Therapiezentrum St. JosefStift

Westtor 7, 48324 Sendenhorst  
T 02526 300-1610  
therapiezentrum@st-josef-stift.de  
www.st-josef-stift.de

## APOTHEKEN

### Engel-Apotheke

Albersloh, Sendenhorster Str. 10  
48324 Sendenhorst  
T 02535 280

### Hake-Apotheke

Weststr. 19, 48324 Sendenhorst  
T 02526 9379888

### Lamberti-Apotheke

Oststr. 23, 48324 Sendenhorst  
T 02526 718

# Freizeit und Tourismus



*Aussichtsturm Himmelreich*



## Spiel- und Bolzplätze

Seit dem Jahr 2017 ist das Thema „Draußen in Sendenhorst und Albersloh“ im Rahmen des generationenübergreifenden Spielraum-Entwicklungs-Konzeptes in Bürgerschaft und Politik präsent. Jedes Jahr werden mehrere Spielräume aufgewertet und Kinder, Jugendliche, Senioren und alle Interessierten an der Planung der Räume beteiligt. Ein Namenswettbewerb hat für die umgestalteten Spielräume neuen Namen beschert. Seitdem werden jedes Jahr Spielplätze komplett neugestaltet oder aufgewertet.

Infos auf [www.sendenhorst.de/freizeit-tourismus/freizeit/spielplaetze](http://www.sendenhorst.de/freizeit-tourismus/freizeit/spielplaetze)



Spielplatz „Das Pöggskén“

ORT	LAGE	GERÄTE
<b>Spielplätze in Sendenhorst</b>		
Fußgängerzone (neu 2015)	Weststraße	Kletter-Wendelrutschen-Turm, Rollenspiel Tante Fines Laden, Holzpferd, Sprachrohr
Rittertal (neu 2018)	Holunderweg / Weberstraße	Ritter-Kletterburg mit Röhrenrutsche und verschiedenen Aufstiegsmöglichkeiten, Kleinkinderhaus mit Rutschbahn, Wippgerät, Spielschiff mit Sandaufzügen, Drehscheibe, Seilbahn, Doppelschaukel, Kletterwand, Zelt aus Holzbalken, Sandkasten, Sonnensegel
Fuchsbau (neu 2018)	Auf dem Bült	Karussell, Klettergerüst, Seilbahn, Doppelschaukel, Rutsche, Spielhäuschen, Wipptier Fuchs, Doppelwippgerät
Alte Stadt (neu 2019)	Alte Stadt	Karussell, Hangrutsche, Sandbagger, Sandtisch, Wippe, Sonnensegel, Balancierbalken, Doppelreack, Doppelschaukel, Wipptier Fisch
Grundschule (neu 2019)	Kardinal-von-Galen-Straße	Kletterparcours aus Holz, Doppelschaukel, Spielturm mit Rutschbahn, Kletterparcours aus Herkulesseilen, Spielhügel, Kleinspielfeld mit Toren
Hagenholt-Nord (neu 2021)	Graute Kamp	Große Kletter-Röhrenrutschenanlage, Doppelschaukel, Kleinkinder-Kletter-Rutschengerät, Wipptier Pferd, Sandbagger, Sonnensegel, Natursteine
Grimmstraße	Grimmstraße	Doppelschaukel, Kletterwürfel
Auf dem Garrath	Schlesienring	Reifenschaukel, Rutsche, Doppelschaukel, Wippgerät, Wippe, Betontunnel, 2 Tischtennisplatten, Dreifachreck, Hangelbrücke, Bolzplatz mit zwei Bolzplatztoren
Platten-Bree	Kantstraße	Klettergerüst, Hangrutsche, Doppelschaukel, Kleinkinderschaukel

## Spiel-und Bolzplätze

ORT	LAGE	GERÄTE
<b>Spielplätze in Albersloh</b>		
Süd II (neu 2016)	Bergkamp	Spielburg mit Rutschbahn und diversen Klettermöglichkeiten, Doppelschaukel, Klettergerät, Karussell, Sandspieltisch, Wippe, Federwanne
De Gauseling (neu 2018)	Friedensstraße	Kletter-Rutschen-Hangelgerät, Drehscheibe, Sitzpodest, Wipptier Gans, Doppelschaukel mit Kleinkindersitz, Doppelreck, Balancierbalken, Wippe
Das Pöggsken (neu 2018)	Friedhofsweg	Kletter-Turm mit Dachnetz, Karussell, Doppelschaukel mit Kleinkindersitz, Rutsche, Wippe, Wipptier Frosch, Natursteine, Sonnensegel
Geschermannweg (neu 2020)	König-Goldemar-Weg	Große Kletter-Rutschenanlage, Kleinkinder-Kletter-Rutschenanlage, Balancier-Parcours, Wipptier Krokodil, Backtisch, Doppelschaukel, Nestschaukel, Sonnensegel
Langen Esch (neu 2020)	Langen Esch Edith Stein Straße	Kletter-Rutschen-Anlage, Doppelschaukel, Nestschaukel, Doppelreck, Sonnensegel, Kleinfußballfeld mit Toren, Tischtennisplatte
Zur Werseae	Zur Werseae	Rutschbahn, Balancierbalken
Grundschule	Wersetal	Hangrutschbahn, Kletterkombination, Dreifachreck, Spielturm mit Hangelbrücke, Drehwirbel, Doppelschaukel, Nestschaukel, Sandkasten, Tischtennisplatten, Kleinspielfeld mit Toren und Basketballkorb, 50 m-Laufbahn, Weitsprunggrube

**Naturräume:** Temmenkamp, Hagenholt, Westglindkamp

**Rasenbolzplätze:** Jahnstraße, Schlesienring, Kantstraße, Münsterstraße am WerseRadweg

Hagenholt Nord, Sendenhorst



De Gauseling, Albersloh



Fuchsbau, Sendenhorst





## Freizeitangebote

### DIE STADT SENDENHORST

Die Stadt Sendenhorst verfügt über ein breites Freizeitangebot. Das örtliche Wander- und Radwegenetz lädt zu ausgedehnten Touren rund um Sendenhorst oder zu den Naherholungsgebieten Hohe Ward in Albersloh und Münster, den Werseauen in Albersloh und den Hardtteichen und dem Hof Schmetkamp in Sendenhorst ein.

Die Neugestaltung der Promenade im Innenstadtkern von Sendenhorst und der Freizeit- und Bewegungsparcours in der Ostenpromenade tragen zur Attraktivität der Freizeitangebote vor Ort bei.

Als Ausgangspunkt für größere Touren auf dem dichten Radwegenetz innerhalb der Münsterländer Parklandschaft bietet sich die zentrale Lage der Stadt innerhalb der Münsterländer Parklandschaft an. Doch auch andere Freizeitaktivitäten wie Fallschirmspringen, Ballonfahren, Kanufahren, Reiten, Schwimmen oder Swin-Golfen lassen sich hier verwirklichen.

Wer es etwas ruhiger mag, besucht das Sendenhorster Kutschenmuseum. Interessante Impressionen der surrealistisch geprägten Kunstskulpturen stellt der Künstler Heinz Christ in seinem Garten am Osttor aus.

Die zahlreichen Freizeit- und Erholungsmöglichkeiten und die reizvolle landschaftliche Lage, inmitten der Münsterländer Parklandschaft, haben in den vergangenen Jahren zu einer positiven Entwicklung im Bereich des Tourismus geführt und ziehen immer mehr Gäste an.



## Märkte und Veranstaltungen

### VERANSTALTUNGEN

Neben dem bewährten Kulturangebot des sozio-kulturellen Zentrums Haus Siekmann hat sich in der Stadt Sendenhorst durch ausgeprägtes bürgerschaftliches Engagement in beiden Ortsteilen ein Zyklus verschiedenster jährlich wiederkehrender öffentlicher Feste und Veranstaltungen entwickelt. Diese Aktivitäten locken zahlreiche auswärtige Besucherinnen und Besucher an. Dabei handelt es sich sowohl um traditionelle Feste, die dem Brauchtum zuzuordnen sind, als auch um noch relativ junge Angebote, die sich aufgrund der guten Resonanz erst in den letzten Jahren zu einer festen Veranstaltung etabliert haben.

Dieser Veranstaltungsreigen beginnt im Januar mit einem Neujahrskonzert, das vom Förderverein HAUS SIEKMANN durchgeführt wird. Neujahrskonzerte in Sendenhorst sind inzwischen so beliebt, dass aufgrund der großen Nachfrage zwei Konzerte durchgeführt werden. Im Bereich „Feste/ Brauchtum“ bildet der Rosenmontagsumzug, der pünktlich um 11:11 Uhr im Ortsteil Sendenhorst beginnt, den jährlichen närrischen Höhepunkt der Karnevalsgemeinschaft „Schön wär’s“. Seit 2007 hat sich Sendenhorst zur „Metropole“ der deutschen Acappella-Szene entwickelt und sich als „Stadt der Stimmen“ einen Namen in dieser Musikszene gemacht. Seit Beginn des ersten Landescontests für Vokalgruppen im Jahr 2007 findet alle zwei Jahre das A-Cappella-Festival „Vocal Champs“ statt. Die Katholische Kirchengemeinde St. Martinus und Ludgerus ergänzt diese regelmäßigen kulturellen Veranstaltungen durch den Sendenhorster Orgelherbst mit Orgelmusik auf hohem Niveau. Im Herbst findet alle zwei Jahre das „Festival Sakral“ statt. Großer Beliebtheit erfreut sich das alle zwei Jahre stattfindende Pfarrfest auf der Wiemhove in Albersloh. Weiter findet jeden Sommer unter Federführung der MuKo e.V. das SOWIESO- Stadtfest statt. An drei Tagen wird in der Innenstadt ein abwechslungsreiches Programm für Jung und Alt geboten. Zahlreiche Vereine sind bei den Darbietungen integriert. Kurz vor den Sommerferien bietet der größte Sendenhorster Sportverein – die SG Sendenhorst – ein jährliches Volksradfahren. Lustig und mit musikalischem Rahmenprogramm geht es in beiden Ortsteilen bei dem traditionellen Aufstellen des Maibaumes zu.

Zu nennen ist ebenfalls das vom Heimatverein Sendenhorst organisierte jährliche Lambertussingen am Haus Siekmann. Nicht wegzudenken sind in beiden Ortsteilen die inzwischen teilweise bereits seit Jahrhunderten traditionell gefeierten Schützenfeste. An Fronleichnam startet der Allgemeine Schützenverein St. Martinus, gefolgt von der Johannisbruderschaft Sendenhorst und dem Bürgerschützenverein im Ortsteil Albersloh. Die beiden in der Stadt Sendenhorst ansässigen Gewerbevereine führen jährlich eine Reihe fester Veranstaltungen durch. Im Ortsteil Sendenhorst findet regelmäßig der Martini-Gänsemarkt statt, auf dem sich schwerpunktmäßig Gewerbetreibende aus dem Bereich „Kunst und Handwerk“ präsentieren. Im Ortsteil Albersloh wird alle zwei Jahre im September der Handwerker- und Bauernmarkt von der Interessengemeinschaft der Kaufmannschaft und dem Heimatverein angeboten.

In 2019 fand erstmals in Kooperation mit der MUKO und dem Gewerbeverein und vielen Vereinen in der Sendenhorster Promenade die Veranstaltung „Promenaden (er-)leben“ statt. Aufgrund des großen Erfolgs soll sich diese Veranstaltung künftig dauerhaft in das örtliche Veranstaltungsleben etablieren. Regelmäßig werden von den Gewerbevereinen verkaufsoffene Sonntage angeboten. Bratapfel und Tannenduft erfüllen die Fußgängerzone beim Weihnachtsmarkt am 3. Adventswochenende.

### MÄRKTE

Seit 1963 gibt es den Wochenmarkt im Ortsteil Sendenhorst. Jeden Freitag von 8:00 Uhr bis 12:00 Uhr (mit Ausnahme von Feiertagen, dann am Donnerstag) findet er im Kern der Innenstadt auf dem Rathausvorplatz statt. Das reichhaltige Angebot der Händler zeichnet sich durch Frische, Vielfalt und Qualität aus. Als „Einkaufszentrum für frische Lebensmittel“ belebt der Wochenmarkt die Innenstadt und bietet den Verbrauchern mit seinen reichhaltigen und überwiegend regionalen Produktangeboten ein Stück Lebensqualität. Mit seiner Atmosphäre bietet der Wochenmarkt eine echte Einkaufsalternative und ist sozialer Treffpunkt. Er dient als Kommunikationsplattform, auf der man Bekannten und Freunden begegnet und sich austauscht



Die „Waschfrauen“  
beim Handwerker- und  
Bauernmarkt Albersloh

Martini-Gänsemarkt



Handwerker- und  
Bauernmarkt Albersloh





## Öffnungszeiten Hallenbad

WOCHENTAG	ORT	UHRZEIT
Montag	Familienbad (Spielnachmittag) SG Sendenhorst – Schwimmabteilung	15:00–17:45 Uhr 17:45–20:45 Uhr
Dienstag	Frühschwimmen Familienbad Vorfahrt für Schwimmer ab 16 J. Behindertensport	06:30–08:00 Uhr 15:00–17:45 Uhr 17:45–19:45 Uhr 19:45–21:15 Uhr
Mittwoch	Frühschwimmen Familienbad Vorfahrt für Schwimmer ab 16 J. Frauenschwimmen ab 16 J.	06:30–08:00 Uhr 15:00–17:45 Uhr 17:45–18:45 Uhr 18:45–19:45 Uhr
Donnerstag	Frühschwimmen Familienbad / Spielnachmittag SG Sendenhorst – Schwimmabteilung	06:30–08:00 Uhr 15:00–17:45 Uhr 17:45–21:30 Uhr
Freitag	Frühschwimmen Familienbad SG Sendenhorst / AKC (Winter)	06:30–08:00 Uhr 15:00–19:45 Uhr 19:45–20:45 Uhr
Samstag	Familienbad	14:00–17:45 Uhr
Sonntag	Familienbad	08:00–11:45 Uhr

Kurszeiten und Öffnungszeiten in den Ferien können Sie der Homepage der Stadt Sendenhorst [www.sendenhorst.de](http://www.sendenhorst.de) unter „Freizeit / Tourismus“ entnehmen.

### HALLENBAD

#### Städtisches Hallenbad

Betriebsleiter: Wolfgang Kröll  
Westtor 31, 48324 Sendenhorst  
T 02526 2025  
[hallenbad@sendenhorst.de](mailto:hallenbad@sendenhorst.de)

### SPORTHALLEN

#### Turnhalle der Ludgerus-Schule

Albersloh, Wersetal 1  
48324 Sendenhorst

#### Gymnastikhalle der Kardinal-von-Galen-Schule

Kardinal-von-Galen-Str. 6  
48324 Sendenhorst

#### Turnhalle der Montessori Gesamtschule

Teigelkamp 5, 48324 Sendenhorst

#### Sporthalle

##### „Zur Hohen Ward“ Albersloh

Albersloh, Adolfshöhe 20  
48324 Sendenhorst

#### Westtorhalle

Westtor 31 a, 48324 Sendenhorst  
Dreifachsporthalle  
Tribüne mit 144 Sitzplätzen  
Sozialraum

#### Sporthalle „St. Martin“ der Realschule St. Martin

Jahnstr. 13, 48324 Sendenhorst  
Doppelsporthalle  
Tribüne mit 336 Sitz- und  
84 Stehplätzen

### MEHRZWECKHALLEN

#### Werse-Halle Albersloh

Albersloh, Wersetal 1  
48324 Sendenhorst  
Veranstaltungen bis  
max. 264 Personen



## Sendenhorst – Stadt der Stimmen



### Starke Stimmen in einer starken Stadt

Starke Stimmen in einer starken Stadt – unter diesem Motto präsentiert sich Sendenhorst als die „Stadt der Stimmen“. Stimme verbindet Menschen, egal ob durch Musik, Literatur, Lesungen, Theater oder Diskussionen. Stimme ist Kommunikation und immer auch Ausdruck von Gefühlen – mal lebendig, mal nachdenklich, mal beschwingt oder komisch. Entdecken lässt sich die Kraft der Stimmen in Sendenhorst bei den vielen spannenden Events rund um das Jahr und beim alle zwei Jahre stattfindenden A-Cappella-Festival „Vocal Champs“.



Nähere Informationen unter [www.stadt-der-stimmen.de](http://www.stadt-der-stimmen.de) und im Kulturbüro der Stadt Sendenhorst.

**Kulturbüro der Stadt Sendenhorst**  
Leiter: Matthias Greifenberg  
Auf der Geist 3, 48324 Sendenhorst  
T 02526 950396

[kulturbuero@stadt-der-stimmen.de](mailto:kulturbuero@stadt-der-stimmen.de)  
[www.stadt-der-stimmen.de](http://www.stadt-der-stimmen.de)

#### Sprechzeiten:

Di. .... 09:00–12:00 Uhr  
Do. .... 10:00–13:00 Uhr  
..... und nach Vereinbarung



## Starke Stimmen in einer starken Stadt



Sendenhorst und die Vielfalt der Stimme – zwei, die gut zusammenpassen. Stimme verbindet Menschen, egal ob durch Musik, Literatur, Lesungen, Theater oder Diskussionen. Stimme ist Kommunikation. Stimme ist Ausdruck von Gefühlen – mal lebendig, mal nachdenklich, mal beschwingt oder zum Brüllen komisch. Stimme kennt keine Grenzen. Stimme begeistert. Stimme reißt mit.

Sendenhorst ist Stadt der Stimmen. Entdecken Sie die Kraft der Stimmen und besuchen Sie die vielen spannenden Events rund ums Jahr wie beispielsweise den „Vocal Champs Acappella Contest“.

**Alle Infos unter:**  
[www.stadt-der-stimmen.de](http://www.stadt-der-stimmen.de)





## Sportanlagen

### REITANLAGEN

#### Reit- und Fahrverein Albersloh e. V.

Reitanlage Hohe Ward  
Albersloh, Hohe Ward 5  
48324 Sendenhorst  
T 02535 1243

#### Reit- und Fahrverein Sendenhorst e. V.

Reitanlage Alter Postweg  
Alter Postweg 3, 48324 Sendenhorst  
T 02526 2777

### TENNISANLAGEN

#### Tennisanlage Lömke

Albersloh, Buschkamp 6  
48324 Sendenhorst  
T 02535 266  
• drei Tennisplätze (Teppichboden)

#### Tennisanlage „Adolfshöhe“

Albersloh, Adolfshöhe 36  
48324 Sendenhorst  
• vier Tennisplätze (Asche)

#### Tennisanlage im Sportpark „Westtor“

Westtor 31 a, 48324 Sendenhorst  
• fünf Tennisplätze (Asche)

### SPORT

#### Sport- und Freizeitzentrum Sendenhorst

Jahnstr. 15, 48324 Sendenhorst  
• ein Kunstrasensportplatz  
• ein Kleinspielfeld (Kunststoffbelag)  
• ein Weitsprung- und Kugelstoßanlage  
• ein Bolzplatz  
• ein Rasensportplatz  
• ein Kurzstreckenlaufbahn (Asche)  
• ein Beachvolleyballplatz  
• ein Beachhandballplatz

#### Sportplatz „Westtor“

Westtor 30, 48324 Sendenhorst  
• ein Rasensportplatz  
• ein 400-m-Rundbahn (Asche)

#### Schulsportaußenanlage Albersloh

Albersloh, Wersetal 1  
48324 Sendenhorst  
• ein Kleinspielfeld (Kunststoffbelag)  
• ein Weitsprunganlage  
• ein Kurzstreckenlaufbahn  
(Kunststoffbelag)

#### Sportanlage „Adolfshöhe“

Albersloh, Adolfshöhe 36  
48324 Sendenhorst  
• ein Rasensportplatz  
• ein Kunstrasensportplatz  
• vier Tennisplätze  
• ein Beachplatz

### HALLENNUTZUNG

#### Stadt Sendenhorst

Rathaus  
Dienstbereich 3 – Bürgerdienste  
Jennifer Hillebrand  
T 02526 303-111



© Bernd Gassner

## Sehenswertes

### WERSERADWEG IM MÜNSTERLAND

#### Allgemeine Informationen

Der WerseRadweg verläuft auf 122 km durch den südlichen Kreis Warendorf mal direkt entlang der Werse, mal weiter abseits durch die von der Werse geprägte Landschaft. Er verbindet die Städte Beckum, Ahlen, Drensteinfurt, Sendenhorst, Oelde, Münster, Rheda-Wiedenbrück und Hamm mit ihren historischen und sehenswerten Ortskernen.

Einheitliche Ausstattungselemente begleiten Sie auf Ihrer Radtour: Aussichtstürme ermöglichen besondere Einblicke in die Landschaft. Insgesamt 34 Infoblöcke lenken die Aufmerksamkeit auf Details. Sie geben Auskunft über Wissenswertes und Spannendes am Wegesrande und in den Orten. Stelen schaffen Aufmerksamkeit und Orientierung, und wer seine Pause gerne unter dem hohen Himmel des Münsterlandes macht und im Freien essen möchte, der

findet in regelmäßigen Abständen Rastplätze mit Tischen und Bänken.

In vielen Orten sind Bahnhöfe und Parkplätze vorhanden, sodass auch eine Anreise und Fahrradbeförderung mit der Bahn, dem Pkw oder dem Bus & Bike Angebot möglich ist. Für Radtouristen, die den kompletten WerseRadweg befahren möchten und deshalb gegebenenfalls einen Zwischenstopp in einem Hotel einlegen möchten, bieten insbesondere die zwei durch den ADFC zertifizierten „Bett & Bike-Hotelbetriebe“ vor Ort einen hervorragenden Service rund um das Rad.

An der gesamten Route laden gemütliche Restaurants und Cafés zur Einkehr ein. Eine Tour auf dem WerseRadweg bietet also rundum anregende und entspannte Freizeit.

**Kurz gesagt: Erholung pur.**

© Foto Gisela Schäper, www.foto-kunst-grafik.de







### WESERADWEG IN ALBERSLOH

Umgeben vom satten Grün, den Blick über das glitzernde Wasser hinaus auf die weiten Felder und zahlreichen kleinen Wälder gerichtet, radeln Sie entlang der Weser bis zum idyllischen Ortsteil Albersloh. Die Werseauen fernab der Straße bieten einen wunderschönen Blick in die Münsterländer Parklandschaft und bieten an zahlreichen Rastplätzen die Gelegenheit, die einzigartige Ruhe der Natur auf sich wirken zu lassen.

Wasserplätschern und Gräserrascheln, der Wind weht in den Baumkronen, dazu Vogelstimmen. An der Weserbrücke in Albersloh angekommen, laden die im Ortskern liegenden Biergärten und Cafés zur Einkehr ein.



## Hotels und Gastronomie



Kirchplatz 3  
48324 Sendenhorst - Albersloh  
Telefon 02535 223  
info@zurpost-albersloh.de



[www.zurpost-albersloh.de](http://www.zurpost-albersloh.de)

## Erholung | Freizeit | Gastlichkeit

*Übernachten, tagen und feiern -  
da, wo man sich wohl fühlt!*

**HOTEL | GASTHAUS | RESTAURANT | CAFÈ**

### *Waldmutter*

- schöne, sonnige Gartenterrasse mit gemütlichen Heckennischen, unter unserem Glasdach sitzt man immer trocken
- komfortable Gästezimmer in ruhiger Lage (selbstverständlich mit Dusche, WC, TV, Telefon)
- Gesellschaftsräume bis 160 Personen
- 2 freundliche Bundeskegelbahnen
- moderne Technik in Konferenzräumen von 10–60 Personen

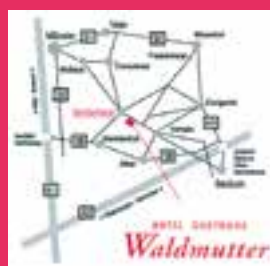
**Hardt 6 · 48324 Sendenhorst**  
**Tel. 02526 9327-0 · Fax 02526 9327-27**  
**[www.waldmutter.de](http://www.waldmutter.de) · [info@waldmutter.de](mailto:info@waldmutter.de)**

**Öffnungszeiten: täglich 7–24 Uhr**  
**warme Küche: 12–14 Uhr und 18–22 Uhr**

*Direkt an der  
100-Schlösser-Route des  
Münsterlandes gelegen,  
mit vielen Rad- und  
Wanderwegen.*

***Wir freuen uns  
auf Ihren Besuch!***

*Ihre Familie Kogge*





## Unterkünfte



### HOTELS



#### Landhotel Bartmann \*\*\*\*

Inh. Thomas Bartmann  
Bracht 3, 48324 Sendenhorst  
T 02526 1228  
info@landhotel-bartmann.de  
www.landhotel-bartmann.de



#### Hotel – Restaurant Geschermann

Inh. Hendrik Geschermann  
Albersloh, Bahnhofstr. 21  
48324 Sendenhorst  
T 02535 218, F 02535 953195  
info@geschermann.de  
www.geschermann.de

#### Hotel Gasthaus Waldmutter

Inh. Claudia Kogge-Schrader  
Hardt 6, 48324 Sendenhorst  
T 02526 9327-0  
info@waldmutter.de  
www.waldmutter.de

#### Hotel Restaurant Zurmühlen

Goran Vukosavljevic und Franz-Josef  
Zurmühlen, Osttor 38  
48324 Sendenhorst  
T 02526 8419589 und 01590 1211349  
hotelzurmuehlen@gmail.com

#### Hotel Gasthof „Zur Post“

Inh. Andreas Kordt  
Albersloh, Kirchplatz 3  
48324 Sendenhorst  
T 02535 223, F 02535 8468  
info@zurpost-albersloh.de  
www.zurpost-albersloh.de

### FERIENWOHNUNGEN

#### Ferienwohnung Am Buchsbaum

#### Ferienwohnung An der Klinik

Inh. Gerd und Gisela Nordhoff  
Am Buchsbaum 31  
48324 Sendenhorst  
T 02526 2309, M 0172 5465611  
hallo@fewo-sendenhorst.de  
www.fewo-sendenhorst.de

#### Ferien-Gästehaus Bosse

Inh. Ursula Bosse  
Industrieweg 29  
48324 Sendenhorst  
T 02526 9391322  
M 0157 86255604  
ursula.bosse@t-online.de  
www.bosse-gaestehaus.de

#### Ferienwohnung

Inh. Anneliese Entrup  
Osttor 58, 48324 Sendenhorst  
T 02526 1620

#### Ferienwohnung Hackenes

Inh. Manfred und  
Anja Hackenes  
Pfarrer-Westermann-Weg 9  
48324 Sendenhorst  
T 02526 4370  
M 0172 5304649 u. 0176 82448567  
m.hackenes@online.de  
www.sendenhorst-appartement.de

#### Ferienwohnungen

#### Christiane Hölscher

Inh. Christian Hölscher  
Weststr. 3, 48324 Sendenhorst  
T 02526 1280  
M 0171 5851133 u. 0170 7372307  
hoelscher-sendenhorst@t-online.de  
www.hoelscher-sendenhorst.de

#### Ferienwohnung Morgenstern 85

Inh. Marcel Schröder und  
Ina Morgenstern  
Osttor 49, 48324 Sendenhorst  
M 0176-90736507  
schroeder.immo@t-online.de

### TORhaus Apartments

Fam. Gunnemann  
Nordstr. 9, 48324 Sendenhorst  
T 0177 29 39 804  
info@torhaus-sendenhorst.de  
www.torhaus-sendenhorst.de

#### Ferienwohnung de Jong

Inh. Adelheid de Jong  
Südtor 31, 48324 Sendenhorst  
T 02526 9387255, M 0157 53635065  
adejong@web.de

#### Ferienzimmer de Jong

Inh. Adelheid de Jong  
Südtor 31, 48324 Sendenhorst  
T 02526 9387255, M 0157 53635065  
adejong@web.de

#### Ferienwohnung

#### Monika Koelen-Meyer

Inh. Monika Koelen-Meyer  
Schluse 6, 48324 Sendenhorst  
T 02526 654, M 0176 45722586  
koelen-meyer@gmx.de

#### Ferienwohnung Stöper Eck

Inh. Elke Große Perdekamp  
Albersloh, Storp 4, 48324 Sendenhorst  
T 02535 9599192, F 02535 959135  
M 0162 2168836  
mgperdekamp@t-online.de  
www.stoeper-eck.de

#### Ferienwohnung „Zur Börse“

Inh. Jürgen Höne  
Oststr. 6, 48324 Sendenhorst  
T 02526 3682, F 02526 938603  
M 0151 41867075  
zurboerse@gmx.net

#### Ferienwohnung Johannes im

#### Hotel Gasthof „Zur Post“

Inh. Andreas Kordt  
Albersloh, Kirchplatz 3  
48324 Sendenhorst  
T 02535 223, F 02535 8468  
info@zurpost-albersloh.de  
www.zurpost-albersloh.de

## Unterkünfte

### JUGENDGÄSTEHAUS HIMMELREICH

Die Sendenhorster Georgspfadfinder e. V. errichteten unter dem Namen „Jugendgästehaus Himmelreich“ ein einfaches und qualitativ gutes Gruppenhaus im Zeitraum von 2008 bis 2011 auf dem Pfadfindergelände in Sendenhorst. Das etwa zwei Hektar große Außengelände verfügt über mehrere Wiesen, viel Wald und einen kleinen Teich. Viel Raum für Abenteuer und schöne Erlebnisse nah an der Natur.

Das Jugendgästehaus besteht aus drei Gebäuden auf Stelzen, die über einen Steg miteinander verbunden sind. Im Haupthaus befindet sich der Aufenthaltsraum, Küche und Sanitärbereich. Im Medienhaus befindet sich ein weiterer Raum mit großer Fensterfront gen Osten. Im Schlafhaus stehen vier Zimmer mit vier Betten und ein Zimmer mit acht Betten zur Verfügung.

Die Gebäude wurden aus baubiologischen und ökologischen Überlegungen heraus gebaut. Die Präsentation des Hauses als „Ressourcenhaus“ mit all seinen ökologisch-technischen Besonderheiten soll den Nutzern als eine wichtige und wertvolle Erfahrung für den Umgang mit beschränkt verfügbaren Ressourcen dienen. Aus dem Grundgedanken „Jugend braucht Raum zur eigenen Entwicklung“ ist die Idee für das Jugendgästehaus entstanden. So ist es schwerpunktmäßig für Jugend- und Sportgruppen gedacht. Aber auch für Seminare, Fortbildungen,

Schul- oder Kindergartenprojekte ist das Haus ideal geeignet. Größere Gruppen schlagen ihre Zelte rund um das Haus auf und können die Häuser zur Versorgung nutzen. Auch durchreisende Münsterlandurlauber sind eingeladen, ihr Zelt für eine Nacht aufzuschlagen.

Die drei Gebäude sind ausschließlich aus Spenden und mit viel ehrenamtlichem Engagement entstanden.

Über die Vermietung und weitere Neuigkeiten informiert die Internetseite des Jugendgästehauses unter [www.jgh-himmelreich.de](http://www.jgh-himmelreich.de).

#### Jugendgästehaus Himmelreich

Im Himmelreich 2  
48324 Sendenhorst  
[info@jgh-himmelreich.de](mailto:info@jgh-himmelreich.de)

*Pfadfinder  
Himmelreich*



*Jugendgästehaus „Himmelreich“*









# Stadtplan Sendenhorst





# Stadtplan Albersloh



© Foto Gisela Schäper, www.foto-kunst-grafik.de

© Gaby Wild





# Bürgerinfo





## Stiftungen in der Stadt Sendenhorst



### STIFTUNG ST. JOSEF-STIFT SENDENHORST

Der 16. September 1889 war ein Festtag für Sendenhorst: Josef Spithöver, ein Sendenhorster Waisenjunge, hatte es als Buchhändler in Rom zu Wohlstand und Ansehen gebracht und bedachte seine Heimatstadt Sendenhorst mit der großzügigen Stiftung eines Krankenhauses. Alte und kranke Menschen sollten im St. Josef-Stift gepflegt werden – bei Bedürftigkeit sogar kostenlos. Heute erfüllt die Stiftung wertvolle Aufgaben in verschiedenen Tätigkeitsfeldern, deren Herzstück eine renommierte Fachklinik mit jährlich 35.000 Patienten aus einem bundesweiten Einzugsgebiet ist.

Mit seiner Spezialisierung auf Orthopädie, Rheumatologie und Wirbelsäulenerkrankungen hat das St. Josef-Stift ein einzigartiges Profil erworben. Spezialisten arbeiten hier auf fachlich sehr hohem Niveau in interdisziplinären Teams eng zusammen. Mit dem Reha-Zentrum am St. Josef-Stift bietet die Fachklinik seit 2012 operativ versorgten Patienten den nahtlosen Übergang in die Anschlussheilbehandlung am gleichen Standort.

#### Ein weiteres bedeutendes Tätigkeitsfeld ist die St. Elisabeth-Stift gGmbH:

Vier Altenheime, niedrigschwellige Angebote sowie ambulante Pflege in Kooperation mit dem Caritasverband Ahlen bilden das Pflege- und Betreuungsnetzwerk Sendenhorst. Zusammen mit der Perfekt Dienstleistungen GmbH sind in den Einrichtungen der Stiftung insgesamt etwa 1.500 Mitarbeitende beschäftigt.



### HEINRICH UND RITA LAUMANN STIFTUNG

Mehr Lebensqualität im Alter – das ist ein zentrales Ziel der „Heinrich und Rita Laumann-Stiftung“, die das Sendenhorster Unternehmerehepaar im Jahr 2008 gründete. Die Stiftung ist Ausdruck eines erfüllten und erfolgreichen Unternehmerlebens in enger Verbundenheit zu den Menschen in der Stadt Sendenhorst und der Region.

#### Die Aufgaben der Stiftung ruhen auf zwei Säulen:

- Seniorenberatung Sendenhorst für ältere Menschen, die Kontakt und Aktivitäten suchen, oder aber für Ratsuchende und Angehörige, die Hilfe und Unterstützung rund um die Themen Pflege, Unterstützung und Betreuung im Alter wünschen  
Ansprechpartnerin: Angelika Reimers  
Weststr. 6, 48324 Sendenhorst  
T 02526 300-3131  
info@seniorenberatung-sendenhorst.de  
www.seniorenberatung-sendenhorst.de

#### Sprechstunden

Mo.–Mi. und Fr. .... 10:00–11:30 Uhr  
Do. .... 16:00–17:30 Uhr

#### Telefonisch

Mo.–Fr. .... 08:00–16:00 Uhr

- **Palliativnetz für schwerstkranke und sterbende Menschen**, deren Pflege vorübergehend im eigenen Zuhause nicht möglich ist, einschließlich Beratung, Hilfe und Unterstützung mit weiteren Kooperationspartnern  
Kontakt: Sabina von Depka Prondzinski und Markus Giesbers  
St. Elisabeth-Stift Sendenhorst  
Westtor 7, 48324 Sendenhorst  
T 02526 300-1810, 300-1811

Die „Heinrich und Rita Laumann-Stiftung“ ist Partner des Pflege- und Betreuungsnetzwerks der St. Elisabeth-Stift gGmbH. Die Geschäftsführung der Stiftung wurde vertrauensvoll in die Hände des St. Josef-Stifts Sendenhorst gelegt.  
www.laumann-stiftung.de



### BÜRGERSTIFTUNG SENDENHORST ALBERSLOH

#### Gemeinsam zum Guten anstiften

Dem traditionell starken Geist bürger-schaftlichen Engagements in Sendenhorst und Albersloh dauerhaft eine finanzielle Quelle zur Seite zu stellen ist das Ziel der Bürgerstiftung. Das Stiftungsvermögen ist dabei dem Grundsatz der Nachhaltigkeit verpflichtet. Durch Überparteilichkeit, Konfessionsunabhängigkeit und wirtschaftliche Ungebundenheit der Stiftung soll dem ‚Gemeinwesen Sendenhorst und Albersloh‘ eine Kraft zur Verfügung stehen, die dort unterstützen kann, wo Bürgerinnen und Bürger für unser Gemeinwesen aktiv sind, wo Hilfe zur Selbsthilfe geleistet und wo Bürgersinn gestiftet wird. Die Bürgerstiftung wendet sich an alle Bürgerinnen und Bürger, Unternehmen, Verbände und sonstige Organisationen mit der Bitte, die Arbeit der Stiftung durch Zustiftungen, Spenden und ehrenamtliche Mitarbeit zu unterstützen. Ideen, Zeit und Geld sind dabei die drei gleichwertig tragenden Säulen der Bürgerstiftung Sendenhorst Albersloh.

Gegründet 2010

#### Gremien

Stiftungsvorstand und Stiftungsrat

#### Bürgerstiftung Sendenhorst Albersloh

Vorsitzender: Ulrich Habla  
Hermann-Löns-Str. 35  
48324 Sendenhorst  
T 02526 950522  
info@buergerstiftung-sendenhorst-albersloh.de  
www.buergerstiftung-sendenhorst-albersloh.de

## Sendenhorster Familiensiegel



### DAS SENDENHORSTER FAMILIENSIEGEL

für mehr Familienfreundlichkeit in den Sendenhorster Betrieben – eine Auszeichnung für kleine, mittlere und große Betriebe in Sendenhorst und Albersloh

Mit dem Sendenhorster Familiensiegel werden Betriebe ausgezeichnet, die sich für die Vereinbarkeit von Familie und Beruf in ihren Betrieben starkmachen. Das Siegel ist eine Chance für jeden Arbeitgeber. Die Größe des Betriebs spielt keine Rolle.

Die ausgezeichneten Betriebe erhalten eine Urkunde und das Siegel als Plakette und Logo für die Außendarstellung und die Internetwerbung.



Interessierte Betriebe bekommen ausführliche Informationen und Beratung über geeignete, kostengünstige und leicht zu realisierende Maßnahmen.

#### Kontaktadresse für das Familiensiegel

Stadt Sendenhorst  
Sachgebiet 41 – Familien  
Kirchstr. 1, 48324 Sendenhorst  
T 02526 303-112  
familiensiegel@sendenhorst.de  
www.sendenhorst.de/familiensiegel

Weitere Informationen erhalten Sie unter [www.fiz-sendenhorst.de](http://www.fiz-sendenhorst.de) [www.veka.de](http://www.veka.de)

### Das Sendenhorster Familiensiegel ist eine Initiative der drei Träger



**Sendenhorst**  
Stadt, Land  
und alles Gute



Lokales Bündnis für Familie



**Das Qualitätsprofil**  
★★★★★★

## Ver- und Entsorgung, Umweltschutz

### WASSER

**Wasserwerk Sendenhorst**  
**Leitung Wasserwerk: Udo Schratz**  
Rathaus, Zimmer 217  
T 02526 303-223

### ABWASSER

**Abwasserwerk Sendenhorst**  
**Leitung Abwasserwerk: Udo Schratz**  
Rathaus, Zimmer 217  
T 02526 303-223

### STROM

**Stadtwerke Ostmünsterland GmbH & Co. KG**  
Münstertor 46–48, 48291 Telgte

### Kundencenter Sendenhorst

Kirchstr. 3, 48324 Sendenhorst  
Tel. 02504 7085-935  
kundenservice@so.de

### GAS

**Gelsenwasser AG**  
Ascheberger Str. 28  
59348 Lüdinghausen, T 02591 24-0

### ABFUHR DER REST-, BIO- UND PAPIERABFÄLLE/ ABHOLUNG DER GELBEN TONNE

Die Stadt Sendenhorst gibt jährlich einen Abfallkalender heraus, der allen Haushalten kostenlos per Post zugestellt wird. Der Kalender führt sämtliche Termine für die Entsorgung der Abfälle auf und soll zugleich als Hilfe

für die Sortierung der verschiedenen Abfälle dienen. Die Rest- und Bioabfallgefäße werden in Sendenhorst und Albersloh im 14-täglichen Wechsel geleert, die Entsorgung der Restabfälle in den Außenbereichen bzw. Bauernschaften erfolgt 14-täglich.

Die Entleerung der blauen Tonne für Papierabfälle erfolgt im gesamten Stadtgebiet alle vier Wochen. Die gelbe Tonne wird alle vier Wochen abgeholt.

Folgende Gefäße werden bereitgestellt  
Restabfälle: 80 l, 120 l, 240 l und 1.100 Container  
Bioabfälle: 120 l und 240 l  
Papierabfälle: 120 l und 240 l



## Ver- und Entsorgung, Umweltschutz



### UNSERE KOSTENLOSE SERVICE-APP

Verwenden Sie die Service-App „Tonnenticker Pro“, die Sie an die Abfallentsorgungstermine erinnert.

### ÖLUNFÄLLE

Ölunfälle und Gewässerverschmutzung sind unverzüglich telefonisch mitzuteilen.

#### Stadt Sendenhorst

Sachgebiet Öffentliche Sicherheit und Ordnung  
T 02526 303-213

#### Kreis Warendorf

Amt für Umweltschutz  
T 02581 53-0

### UMWELTELFON

#### Kreis Warendorf

Amt für Umweltschutz  
T 02581 536609

#### Stadt Münster

T 0251 4923131

### SPERRIGE ABFÄLLE / SPERRMÜLL

Nach Anforderung per Postkarte oder über die Online-Sperrmüllanmeldung über die Homepage der Stadt Sendenhorst wird Sperrgut abgefahren. Die Postkarten erhalten Sie im Rathaus und in der Verwaltungsstelle. Die Abfuhrtermine werden durch den Entsorgungunternehmer mitgeteilt.

### Sperrmüll beantragen SCHADSTOFFMOBIL / SCHADSTOFFANNAHME

Die Termine und Standzeiten werden jährlich im Abfallkalender bekanntgegeben. Standorte des Schadstoffmobils an den Recyclinghöfen:  
Albersloh, Buschkamp 18 a  
• Sendenhorst, Am Mergelberg 7

### WEISSBLECH

(Dosen, Kronkorken etc.) kann in den gelben Sack gegeben werden.

### NATURKORKEN

Korken können bei den Recyclinghöfen abgegeben werden. Die Abgabe im Rathaus ist ebenfalls möglich. Es steht dort ein Sammelgefäß bereit.

### RECYCLINGHÖFE

#### Albersloh

Buschkamp 18 a

#### Öffnungszeiten

Di. .... 16:00–18:00 Uhr  
Sa. .... 11:00–13:00 Uhr

#### Sendenhorst

Am Mergelberg 7

#### Öffnungszeiten

Mi. .... 16:00–18:00 Uhr  
Sa. .... 10:00–13:00 Uhr

### ABFALLENTSORGUNG

#### Straßenreinigung, Abfallwirtschaft und Verkehr

Rathaus, Zimmer 107  
T 02526 303-212

#### Nähere Informationen

Stadt Sendenhorst  
Rathaus, Zimmer 107  
T 02526 303-212

### ALTKLEIDERCONTAINER

Container sind an zahlreichen Stellen in den Ortschaften Sendenhorst und Albersloh aufgestellt. Die Sammlung von Textilien erfolgt über die:

### RECYCLINGHÖFE

#### Kleiderkammer der Caritas, Südstr. Depotcontainer des MHD:

- Lorenbeckstraße 27
- Fa. VEKA AG Schörmelweg / Dieselstraße
- Bushaltestelle Südtor, Nähe Hagenholt / Garrath
- Lidl-Markt, Hoetmarer Straße

- Birkenallee
- Parkplatz Friedhof Albersloh
- Edeka-Märkte Sendenhorst und Albersloh

#### Depotcontainer der Kolpingfamilie:

- Auf der Geist
- Teigelkamp / Höckerskamp

### GLASCONTAINER

Container für Altglas sind an zahlreichen Stellen in den Ortschaften Sendenhorst und Albersloh aufgestellt:

#### Sendenhorst

- Jahnstraße
- K&K Markt, Nordtor
- Lambertiplatz / Schillerstraße
- Overbergstraße
- Schörmelweg
- Süddamm / Ahlener Damm
- Südtor / Hagenholt
- Telgter Straße
- Trinkgut, Borsigstraße
- Westtor, Parkplatz Westtorhalle
- Recyclinghof, Am Mergelberg
- Holunderweg

#### Albersloh

- Birkenallee
- Haberkamp
- Münsterstraße, Parkplatz
- Recyclinghof, Am Buschkamp
- Teckelschlaut, Parkplatz

### ALTMETALL UND ELEKTROGERÄTE

Die Entsorgung von Elektroklein-geräten ist kostenfrei über die Recyclinghöfe oder an den orangenen Wertstoffsammelboxen in Sendenhorst und Albersloh möglich (siehe Abfallkalender). Die Abholung von Elektrogroßgeräten und Metall kann unter der Service-Hotline T 0800 2334859 angemeldet werden oder über die Recyclinghöfe erfolgen.

## Notruf und Störungsdienste

### NOTRUF

Die Kassenärztliche Vereinigung Westfalen-Lippe hat im Rahmen der ihr vom Gesetzgeber übertragenen Aufgaben die Pflicht, für die ausreichende Notfallversorgung der Bürgerinnen und Bürger außerhalb der Praxisöffnungszeiten zu sorgen und organisiert daher den Notfalldienst niedergelassener Ärzte in Westfalen-Lippe.

Wenn Sie einen Arzt brauchen und nicht bis zur nächsten Sprechstunde warten können, werden Sie in einer **Notfalldienstpraxis in Ihrer Nähe** versorgt. Können Sie aus medizinischen Gründen nicht selbst in die Notfallpraxis kommen, kommt ein Arzt zu Ihnen nach Hause. Für die Stadt Sendenhorst ist der Notfalldienst am St. Franziskus-Hospital in Ahlen eingerichtet:

#### St. Franziskus-Hospital

Robert-Koch-Str. 55  
59227 Ahlen

#### Öffnungszeiten

Mo., Di., Do. .... 18:00–22:00 Uhr  
Mi., Fr. .... 13:00–22:00 Uhr  
Sa., So. u. feiertags .... 08:00–22:00 Uhr

Sie erreichen die Arztzufentrale des ärztlichen Bereitschaftsdienstes/Notfalldienstes unter der Telefonnummer **116 117**. Diese Telefonnummer ist kostenfrei und im gesamten Bundesgebiet ohne Vorwahl zu folgenden Zeiten erreichbar:  
Mo., Di., Do. .... 18:00–08:00 Uhr  
Mi., Fr. .... 13:00–08:00 Uhr  
Sa., So. u. feiertags .... 08:00–08:00 Uhr

Befinden Sie sich in einer lebensbedrohlichen Notfallsituation, wenden Sie sich bitte sofort an die Rettungsleitstelle unter der Telefonnummer 112.

### STÖRUNGSDIENSTE

#### Gas: Gelsenwasser AG

Ascheberger Str. 28  
59348 Lüdinghausen  
T 02591 24-0

#### Strom: RWE Net AG

Westnetz GmbH  
Holtmarweg 18, 59269 Beckum  
T 0800 411 22 44

#### Wasser: Stadt Sendenhorst

Udo Schratz  
T 02526 303-223, T 02526 303-333  
außerhalb der Dienstzeiten  
T 02591 24-234

#### Notruf der Stadt Sendenhorst

##### Bereitschaftsdienst

T 02526 303-0, M 0151 15012952

In dringenden Notfällen, außerhalb der Dienstzeiten des Rathauses, hilft Ihnen der Bereitschaftsdienst der Stadt Sendenhorst. Dieser nimmt Ihr Anliegen entgegen und leitet alle notwendigen Schritte ein.

### WEITERE NOTRUF

Notruftelefon für Frauen	T 02581 78018 T 02521 168870
Frauenhaus Warendorf	T 02581 78018
Telefonseelsorge	T 0251 11101, T 02581 11101
Mädchenkrisenhaus	T 0251 55019

### POLIZEI

Notruf (Polizei)	T 110
Polizeibezirksdienst Sendenhorst	T 02526 951892
Polizeibezirksdienst Albersloh	T 02535 8150, T 02581 11101 M 0172 5355924
Polizeiinspektion Ahlen	T 02382 965-0
Feuerwehr Rettungsleitstelle	T 112
Rettungswache Sendenhorst	T 02581 634159, T 112





# SO VERBUNDEN. SO STARK.

Gemeinsam bringen wir das Ostmünsterland nach vorne.  
Mit Energie und Engagement.



SO NAH.  
SO GUT.  
[www.so.de](http://www.so.de)

Besuchen Sie  
uns auf Facebook  
und Instagram.



STADTWERKE   
OSTMÜNSTERLAND



## Weltweit erfolgreich, in Sendenhorst zu Hause

VEKA weltweit:

6.500 Mitarbeitende

40 Niederlassungen

21 Produktionswerke, 3 Recyclingwerke

489 Extrusionslinien

1,5 Mrd. Euro Umsatz

Am Stammsitz in Sendenhorst:

1.400 Mitarbeitende

80 Auszubildende

Rund 80.000 m<sup>2</sup> Produktions- und Lagerfläche

# Sendenhorst und VEKA: Ein starkes Team – gemeinsam erfolgreich!

1969 wurde in Sendenhorst der Grundstein für die Erfolgsgeschichte der VEKA AG gelegt. Seitdem haben wir uns mit hochwertigen Kunststoff-Profilen für Fenster und Türen zum weltweit führenden Systemgeber entwickelt. Bis heute ist VEKA ein Familienunternehmen – nur eben ein ziemlich großes. Und noch immer haben wir unseren Hauptsitz am Standort Sendenhorst, weil hier das Miteinander von Einwohner:innen, der Politik und der regionalen Wirtschaft vorbildlich funktioniert und sich Leben, Familie und Arbeit hervorragend miteinander verbinden lassen – Werte, die auch bei VEKA wichtig sind.

Wir sind ein ausgezeichneter Arbeitgeber („Top Company“ bei Kununu, „Bester Ausbildungsbetrieb“) mit menschlichem Betriebsklima, nachhaltigem und enkelgerechtem Handeln sowie jeder Menge Weiterbildungschancen. Interessiert? Dann informieren Sie sich doch einmal über Jobs bei VEKA.

Wir freuen uns auf Sie!



[karriere.veka.de](https://karriere.veka.de)



[VEKA mittendrin](https://www.facebook.com/veka.mittendrin)



[veka\\_mittendrin](https://www.instagram.com/veka_mittendrin)



Das Qualitätsprofil

★ ★ ★ ★ ★