



Planzeichenerläuterung

Städtebauliche Kriterien

von der Privilegierung gem. § 35 Abs. 1 Nr. 5 ausgenommene Flächen gemäß § 2 Abs. 1 des Zweiten Gesetzes zur Änderung des Gesetzes zur Ausführung des BauGB in NRW

• allgemein zulässige (Bebauungsplan) / vorhandene, zusammenhängende Wohnbebauung (§ 34 BauGB) sowie Innen- und Außenbereichssatzungen zuzüglich eines Vorsorgeabstandes von 950 m (bezogen auf die Rotorblattspitze einer Referenzanlage mit 100 m Rotordurchmesser, dies entspricht 1.000 m bezogen auf die Mastmitte)

harte, der Abwägung nicht zugängliche Tabukriterien

- Wohnbebauung im Außenbereich zuzüglich eines Immissionsschutzabstandes von 120 m
- zulässige (Bebauungsplan) / vorhandene Gewerbebereiche einschließlich Ver- und Entsorgungsanlagen und Sondernutzungen mit gewerblichen Charakter, Gastronomiebetriebe
- Jugendgästehaus
- Klinikgelände St. Josef-Stift zuzüglich eines Immissionsschutzabstandes von 500 m
- vorhandene Friedhöfe
- vorhandene Kleingartenanlagen
- vorhandene Grünflächen für Sport- und Freizeittätigkeiten
- Landes-, Kreisstraßen
- Bahnanlagen
- Hochspannungsleitungen ab 110 kV zuzüglich eines Wartungsbereichs von 10 m beidseits
- Gewässer zuzüglich des Uferandstreifens von 5 m
- militärisch genutzte Flächen
- Standort Drehfunkfeuer Hamm
- forstliche Saatgutbestände

weiche Tabukriterien

- Vorsorgeabstände zu Wohnnutzungen im Außenbereich von 380 m
- Vorsorgeabstände zum Klinikgelände St. Josef-Stift von 1.000 m
- ungenutzte, aber mit FNP beplante gewerbliche Bauflächen
- ungenutzte, aber mit FNP beplante gewerbliche Bauflächen
- ungenutzte und nicht beplante ASB als Ziel der Regionalplanung
- ungenutzte und nicht beplante GIB als Ziel der Regionalplanung
- Zustimmungsbereiche entlang klassifizierter Straßen von 40 m
- Schutzbereich Bahntrasse von 200 m
- militärischer Schutzbereich Funksendestelle Albersloh
- Modellflugplatz

Landschaftliche Kriterien (Einzelfallprüfung)

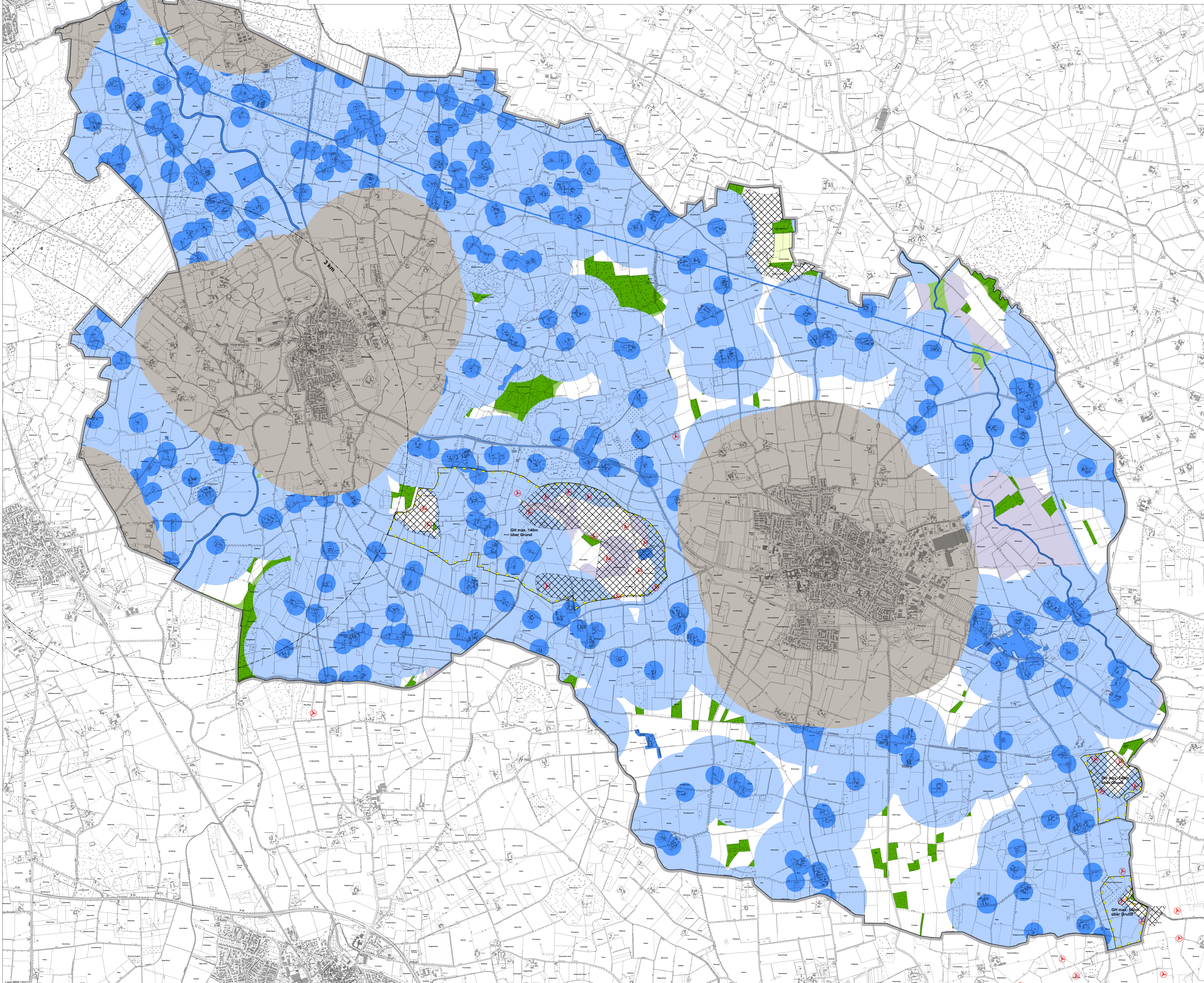
- Wald gemäß Luftbild
- Bereiche zum Schutz der Natur, Naturschutz- sowie FFH-Gebiete (ohne offensichtliche Konflikte, Prüfung noch erforderlich)
- Landschaftsschutzgebiet
- Überschwemmungsgebiet

Potenzialflächen

- Potenzialräume für mögliche Konzentrationszonen
- Windenergiebereiche nach Regionalplan

Sonstige Darstellungen

- bisherige Konzentrationszonen
- Stadtgrenze
- Windkraftanlagen vorhanden
- Anlagenschutzbereich (3 km) Drehfunkfeuer Hamm



Stadt Sendenhorst

Potenzialflächenanalyse zur Ermittlung von Eignungsbereichen für die Windenergienutzung

Maßstab im Original	1:5.000	
Blattgröße	89 x 121	
Bearbeiter	Ahn / We	
Datum	09.11.2021	

0 150 300 450 600 750 m

Auftraggeber: Stadt Sendenhorst

© 2021 Stadtplaner GmbH
 Datum: 09.11.2021
 Version: 2.0
 (www.stadtplaner.de)